

УТВЕРЖДАЮ
Управляющий ФГАУ РК
«Солнечная Таврика»
«Санаторий «Дружба»
А.В. Самченко
«17» февраля 2026 год

ПАСПОРТ ДОСТУПНОСТИ
объекта социальной инфраструктуры (ОСИ)
№ 8-10, 12.2025

1. Общие сведения об объекте

- 1.1. Наименование (вид) объекта: «Спальный корпус №8», территория «Днепр-1»;
- 1.2. Адрес объекта: 297407, Республика Крым, г. Евпатория, ул. Маяковского, д.12;
- 1.3. Сведения о размещении объекта:
 - отдельно стоящее 3-х этажное здание, общей площадью 1327 кв.м.
 - наличие прилегающего земельного участка ДА, 87.000 м.кв.;
- 1.4. Год постройки здания: **1971 год**, последнего капитального ремонта: **н/д**.
- 1.5. Дата предстоящих плановых ремонтных работ: текущего 2027 год, капитального 2028-2030 год.

сведения об организации, расположенной на объекте

- 1.6. Название организации (учреждения): Филиал государственного автономного учреждения Республики Крым «Солнечная Таврика» «Санаторий Дружба», ФГАУ РК «Солнечная Таврика» «Санаторий Дружба»;
- 1.7. Юридический адрес организации (учреждения) 297407, Российская Федерация, Республика Крым, г. Евпатория, ул. Маяковского, д. 7, тел. (36569) 3-11-34, сайт: www.san-druzhba.org; www.ok.ru/sanatory.druzhba; www.vk.com/druzhba_evpatoria;
- 1.8. Основание для пользования объектом (оперативное управление, аренда, собственность): собственность, право хозяйственного ведения на основании распоряжения Совета министров Республики Крым от 18 июня 2014 года № 547-р. «О создании Государственного унитарного предприятия Республики Крым «Солнечная Таврика», 24.11.2025 года реорганизация в ГАУ РК «Солнечная Таврика»;
- 1.9. Форма собственности (государственная, негосударственная): государственная;
- 1.10. Территориальная принадлежность: региональная;
- 1.11. Вышестоящая организация (наименование): Государственное автономное учреждение Республики Крым «Солнечная Таврика»;
- 1.12. Адрес вышестоящей организации, другие координаты: 295053, Республика Крым, г. Симферополь, ул. Мате-Залки, 17-Б, электронная почта: secretary@tavrika-crimea.ru, +7 (3652) 60 84 81.

2. Характеристика деятельности организации на объекте (по обслуживанию населения)

- 2.1 Сфера деятельности: здравоохранение, детский отдых (образование) - деятельность санаторно-курортных учреждений (код по ОКВЭД 86.90.4.)
- 2.2 Виды оказываемых услуг: предоставление мест размещения для временного проживания отдыхающих в детском оздоровительном лагере.
- 2.3 Форма оказания услуг: на объекте, с временным проживанием.
- 2.4 Категории обслуживаемого населения по возрасту: дети с 6 до 17 лет, включительно.

2. Характеристика деятельности организации на объекте (по обслуживанию населения)

- 2.1 Сфера деятельности: здравоохранение, детский отдых (образование) - деятельность санаторно-курортных учреждений (код по ОКВЭД 86.90.4.)
- 2.2 Виды оказываемых услуг: предоставление мест размещения для временного проживания отдыхающих в детском оздоровительном лагере.
- 2.3 Форма оказания услуг: на объекте, с временным проживанием.
- 2.4 Категории обслуживаемого населения по возрасту: дети с 6 до 17 лет, включительно.
- 2.5 Категории обслуживаемых инвалидов: инвалиды, инвалиды с нарушениями опорно-двигательного аппарата; нарушениями зрения, нарушениями слуха, нарушениями умственного развития.
- 2.6 Плановая мощность: 135 человек в сутки.
- 2.7 Участие в исполнении ИПР инвалида, ребенка-инвалида: нет.

3. Состояние доступности объекта.

- 3.1 Путь следования к объекту пассажирским транспортом
Маршрутное такси № 6 и № 9 до остановки «сан. Дружба, ул. Косицкого»
наличие адаптированного пассажирского транспорта к объекту - нет
осуществляется трансфер с вокзалов города Евпатории на специализированном автомобиле ГАЗель для перевозки инвалидов и МГН, принадлежащем санаторию;
- 3.2 Путь к объекту от ближайшей остановки пассажирского транспорта:
- 3.2.1 расстояние до объекта от остановки транспорта (какого) городского - 500 м.
- 3.2.2 время движения (пешком) 10 мин.
- 3.2.3 наличие выделенного от проезжей части пешеходного пути: да,
- 3.2.4 перекрестки: да, с нерегулируемым пешеходным переходом через проезжую часть;
- 3.2.5 информация на пути следования к объекту: нет;
- 3.2.6 перепады высоты на пути: нет;
- их обустройство для инвалидов на коляске: нет;

3.3 Организация доступности объекта для инвалидов – форма обслуживания

№№ п/п	Категория инвалидов (вид нарушения)	Вариант организации доступности объекта (формы обслуживания)*
1.	Все категории инвалидов и МГН	
	<i>в том числе инвалиды:</i>	
2	передвигающиеся на креслах-колясках	ВНД
3	с нарушениями опорно-двигательного аппарата	Б
4	с нарушениями зрения	Б
5	с нарушениями слуха	А
6	с нарушениями умственного развития	ДУ

«А» (доступен полностью), «Б» (доступен частично), «ДУ» (доступен условно), «ВНД» (временно недоступен)

3.4 Состояние доступности основных структурно-функциональных зон:

№№ п/п	Основные структурно-функциональные зоны	Состояние доступности, в том числе для основных категорий инвалидов**	Приложение	
			№ на плане	№ фото

1	Территория, прилегающая к зданию	ВНД	1-2, 2.1-2.3	2-18
2.1	Вход в здание (главный)	ВНД (с, к, о), ДЧ-И (г, у)	3	19-21
2.2	Входы в здание (эвакуационные)	ВНД	4	22-24
3	Путь (пути) движения внутри здания (в т.ч. пути эвакуации)	ВНД	4, 7	24-27
4	Зоны целевого назначения здания: - прилавочная форма обслуживания (стойка администратора)	-	-	-
5	Жилые помещения	ВНД	5	28-30
6	Санитарно-гигиенические помещения Туалетная комната	ВНД	6	31-38
7	Система информации и связи (на всех зонах)	ВНД	-	-

** Указывается: ДП-В - доступно полностью всем; ДП-И (К, О, С, Г, У) – доступно полностью избирательно (указать категории инвалидов); ДЧ-В - доступно частично всем; ДЧ-И (К, О, С, Г, У) – доступно частично избирательно (указать категории инвалидов); ДУ - доступно условно, ВНД – временно недоступно

3.5. Итоговое заключение о состоянии доступности ОСИ:

Объект признан: временно недоступным для всех категорий инвалидов

Для решения вопросов доступности для всех категорий инвалидов в качестве безусловно обязательных мер требуется, прежде всего, рассмотреть возможность приведения в соответствие автостоянки, отремонтировать покрытие пешеходных путей на прилегающей территории и обустроить понижения и съезды, разработать и организовать систему информационного сопровождения на путях движения по территории и внутри здания, организовать систему оповещения в экстренных случаях и обозначить пути эвакуации. Предусмотреть обустройство мест ожидания и отдыха для инвалидов. Адаптировать (планировка и оборудование) для инвалидов не менее 5% от общего количества посадочных мест здания, с учетом посадки различных категорий инвалидов, в том числе инвалидов на кресло-колясках и инвалидов по зрению. Обустроить доступные для всех категорий инвалидов санитарно-гигиенические помещения. Организовать на объекте оказание ситуационной помощи инвалидам силами персонала. Организовать инструктирование/обучение персонала по вопросам оказания ситуационной помощи. Информировать ответственное подразделение администрации города Евпатории о необходимости проведения работ по обустройству для инвалидов путей движения ко входу на объект (обустройство остановочного пункта и размещение тактильных наземных указателей).

Для обеспечения частичной доступности объекта для инвалидов с нарушением слуха, необходимо предусмотреть оборудования мест оказания услуги (стойки администратора) индукционной петлей и видеувеличителем, разработать систему информационного сопровождения на путях движения внутри здания и в зонах целевого назначения, рассмотреть возможность предоставления услуги сурдоперевода;

Для обеспечения условной доступности объекта для инвалидов, передвигающихся на креслах колясках обеспечить доступ инвалидов, передвигающихся на кресло-коляске, к обеденному залу здания с применением ассистивных устройств (лестницеход), так же возможно обустройство лестницы подъемным устройством наклонного типа действия. Обустроить перепад высоты от уровня лестничной клетки к коридору съездом, либо пандусом. Организовать расстановку мебели с учетом антропометрических габаритов для данной категории инвалидов. Установить доводчики дверей с фиксацией в положении «открыто».

Для обеспечения частичной доступности объекта для инвалидов с патологией опорно-двигательного аппарата требуется установить на всех лестницах нормативные поручни с двух сторон, оборудовать входные калитки ручками, произвести понижение порогов на всех зонах объекта. Произвести адаптацию санитарно-гигиенических помещений для данной категории инвалидов.

Для обеспечения частичной доступности объекта для инвалидов с нарушениями зрения разработать комплексное развитие системы информации на объекте с использованием контрастных цветовых и тактильных направляющих на всех путях движения, дублирование основной информации рельефно-точечным шрифтом и акустической информацией, предусмотреть оборудование учебных мест, предназначенных для данной категории инвалидов специализированным оборудованием, разместить информацию, дублированную шрифтом Брайля. Рекомендуются установить дверные ручки, контрастирующие цветом по отношению к полотну двери.

4. Управленческое решение (проект)

4.1. Рекомендации по адаптации основных структурных элементов объекта:

№ № п \п	Основные структурно-функциональные зоны объекта	Рекомендации по адаптации объекта (вид работы)*
1	Территория, прилегающая к зданию (участок)	КР, ТР, ТСП, Орг. мероприятия
2	Вход в здание (главный)	КР, ТР, ТСП, Орг. мероприятия
	Входы в здание (эвакуационные)	КР, ТР, ТСП, Орг. мероприятия
3	Путь (пути) движения внутри здания (в т.ч. пути эвакуации)	КР, ТР, ТСП, Орг. мероприятия
4	Зона целевого назначения здания - прилавочная форма обслуживания (ресепшн)	-
5	Жилые помещения (временного пребывания – номера, обеденные залы)	КР, ТР, ТСП, Орг. мероприятия
6	Санитарно-гигиенические помещения	КР, ТСП
7	Система информации на объекте (на всех зонах)	ТСП, Орг. мероприятия
8.	Все зоны и участки	КР, ТР, ТСП, Орг. мероприятия

*- указывается один из вариантов (видов работ): не нуждается; ремонт (текущий, капитальный); индивидуальное решение с ТСП; технические решения невозможны – организация альтернативной формы обслуживания

4.2. Период проведения работ: 2027-2030 гг. в рамках исполнения плана адаптации объекта в рамках исполнения плана адаптации для МГН объекта

4.3 Ожидаемый результат (по состоянию доступности) после выполнения работ по адаптации: частичная доступность для инвалидов с нарушениями слуха, зрения, умственного развития и опорно-двигательного аппарата. Условная доступность (помощь персонала), для инвалидов, передвигающихся на кресло-коляске.

4.4. Для принятия решения требуется, не требуется (нужное подчеркнуть):

4.4.1. согласование на Комиссии - не требуется

4.4.2. согласование работ с надзорными органами в сфере проектирования и строительства

4.4.3. техническая экспертиза; разработка проектно-сметной документации;

4.4.4. согласование с _____

4.4.5. согласование с общественными организациями инвалидов: алгоритма и порядка оказания ситуационной помощи;

4.4.6. другое _____

Заключение уполномоченной организации о состоянии доступности объекта - _____

4.5. Информация, при необходимости, будет размещена (обновлена) на Карте доступности субъекта РФ по ссылке: www.zhit-vmeste.ru

5. Особые отметки

Паспорт сформирован на основании:

1. Анкеты (информации об объекте) от «16» февраля 2026 г.,
2. Акта обследования объекта: № акта 8-10, 12.2025 от «17» февраля 2026 г.
3. Решения Комиссии _____ от «____» _____ 20____ г.

УТВЕРЖДАЮ
Управляющий ФГУП РК
«Солнечная Таврика»
«Санаторий «Дружба»
А.В. Самченко
«16» февраля 2026 года

АНКЕТА

Филиал государственного автономного учреждения Республики Крым «Солнечная Таврика» «Санаторий Дружба» Спальный корпус №8

К ПАСПОРТУ ДОСТУПНОСТИ ОСИ
№ 8-10,12.2025

1. Общие сведения об объекте

- 1.1. Наименование (вид) объекта: «Спальный корпус №8», территория «Днепр-1»;
- 1.2. Адрес объекта: Республика Крым, г. Евпатория, ул. Маяковского, д.12;
- 1.3. Сведения о размещении объекта:
- отдельно стоящее 3-х этажное здание, общей площадью 1327 кв.м.
- наличие прилегающего земельного участка ДА, 87.000 м.кв.:
- 1.4. Год постройки здания: 1971 год, последнего капитального ремонта: н/д.
- 1.5. Дата предстоящих плановых ремонтных работ: текущего 2027 год, капитального 2027-2030 год.

сведения об организации, расположенной на объекте

- 1.6. Название организации (учреждения): Филиал государственного автономного учреждения Республики Крым «Солнечная Таврика» «Санаторий Дружба», ФГАУ РК «Солнечная Таврика» «Санаторий Дружба»;
- 1.7. Юридический адрес организации (учреждения) Республика Крым, г. Евпатория, ул. Маяковского, д.7;
- 1.8. Основание для пользования объектом собственность
- 1.9. Форма собственности государственная
- 1.10. Территориальная принадлежность региональная
- 1.11. Наименование вышестоящей организации: Государственное автономное учреждение Республики Крым «Солнечная Таврика»;
- 1.12. Адрес и другие координаты вышестоящей организации 295053, Республика Крым, г. Симферополь, ул. Матэ-Залки, 17-Б, электронная почта: secretary@tavrika-grimea.ru, +7 (3652) 60 84 81.

2. Характеристика деятельности организации на объекте

- 2.1 Сфера деятельности: Деятельность санаторно-курортных учреждений (код по ОКВЭД 86.90.4.) право хозяйственного ведения на основании распоряжения Совета министров Республики Крым от 18 июня 2014 года № 547-р. «О создании Государственного унитарного предприятия Республики Крым «Солнечная Таврика», 24.11.2025 года реорганизовано в ГАУ РК «Солнечная Таврика»;
- 2.2 Виды оказываемых услуг: санаторно-курортное лечение и оздоровление.

2.3 Форма оказания услуг: на объекте, предоставление мест размещения для временного проживания отдыхающих в детском оздоровительном лагере;

2.4 Категории обслуживаемого населения по возрасту: дети с 6 до 17 лет, включительно;

2.5 Категории обслуживаемых инвалидов: инвалиды, передвигающиеся на коляске; инвалиды с нарушениями опорно-двигательного аппарата; инвалиды с нарушениями зрения; инвалиды с нарушениями слуха; инвалиды с нарушениями умственного развития;

2.6 Плановая мощность: количество посетителей, обслуживаемых одновременно, 135 человек;

2.7 Участие в исполнении ИПР инвалида, ребенка-инвалида: **нет.**

3. Состояние доступности объекта для инвалидов и других МГН

3.1 Путь следования к объекту пассажирским транспортом

Маршрутное такси № 6 и № 9 до остановки «сан. Дружба, ул. Косицкого» наличие адаптированного пассажирского транспорта к объекту - нет осуществляется трансфер с вокзалов города Евпатории на специализированном автомобиле ГАЗель для перевозки инвалидов и МГН, принадлежащем санаторию;

3.2 Путь к объекту от ближайшей остановки пассажирского транспорта:

3.2.1 расстояние до объекта от остановки общественного городского транспорта - 500 м.

3.2.2 время движения (пешком) 10 мин.

3.2.3 наличие выделенного от проезжей части пешеходного пути: **да.**

3.2.4 перекрестки: **да, с нерегулируемым пешеходным переходом через проезжую часть;**

3.2.5 информация на пути следования к объекту: **нет;**

3.2.6 перепады высоты на пути: **есть (не опущен бордюрный камень в местах переходов, частичное разрушение тротуарного покрытия);**

их обустройство для инвалидов на коляске: **нет;**

3.3 Вариант организации доступности ОСИ (формы обслуживания)

№№ п/п	Категория инвалидов (вид нарушения)	Вариант организации доступности объекта
1.	Все категории инвалидов и МГН	
	<i>в том числе инвалиды:</i>	
2	передвигающиеся на креслах-колясках	ВНД
3	с нарушениями опорно-двигательного аппарата	Б
4	с нарушениями зрения	Б
5	с нарушениями слуха	А
6	с нарушениями умственного развития	ДУ

* - указывается один из вариантов: «А» (доступен полностью), «Б» (доступен частично), «ДУ» (доступен условно), «ВНД» (временно недоступен)

4. Управленческое решение (предложения по адаптации основных структурных элементов объекта)

№ п \п	Основные структурно-функциональные зоны объекта	Рекомендации по адаптации объекта (вид работы)**
1	Территория, прилегающая к зданию (участок)	КР, ТР, ТСР, Орг.

2	Вход (входы) в здание	мероприятия КР, ТР, ТСП, Орг. мероприятия
3	Путь (пути) движения внутри здания (в т.ч. пути эвакуации)	КР, ТР, ТСП, Орг. мероприятия
4	Зона целевого назначения (спальные помещения)	КР, ТР, ТСП, Орг. мероприятия
5	Санитарно-гигиенические помещения	КР, ТР, ТСП, Орг. мероприятия
6	Система информации на объекте (на всех зонах)	ТСП, Орг. мероприятия
8	Все зоны и участки	КР, ТР, ТСП, Орг. мероприятия

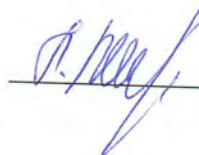
****** - указывается один из вариантов (видов работ): не нуждается; ремонт (текущий, капитальный); индивидуальное решение с ТСП; технические решения невозможны - организация альтернативной формы обслуживания

5. Обследование объекта (с определением состояния доступности и мер адаптации)

5.1 Не проводилось.

5.2 Необходимо провести: да, в течении 2026 года.

Анкету заполнил Главный врач
координаты для связи +7 (978)757-35-32



Л.М. Миронюк

УТВЕРЖДАЮ
Управляющий ФГАУ РК
«Солнечная Таврика»
«Санаторий «Дружба»
А.В. Самченко
«17» февраля 2026 год

АКТ ОБСЛЕДОВАНИЯ
Филиал государственного автономного учреждения Республики Крым «Солнечная
Таврика» «Санаторий Дружба» Спальный корпус №8

К ПАСПОРТУ ДОСТУПНОСТИ ОСИ
№ 8-10,12.2025

г. Евпатория, Республика Крым

1. Общие сведения об объекте

- 1.1. Наименование (вид) объекта: «Спальный корпус №8», территория «Днепр-1»;
1.2. Адрес объекта: Республика Крым, г. Евпатория, ул. Маяковского, д.12;
1.3. Сведения о размещении объекта:
- отдельно стоящее 3-х этажное здание, общей площадью 1327 кв.м.
- наличие прилегающего земельного участка ДА, 87.000 м.кв.;
1.4. Год постройки здания: 1971 год, последнего капитального ремонта: н/д.
1.5. Дата предстоящих плановых ремонтных работ: текущего 2027 год, капитального 2028-2030 год.

сведения об организации, расположенной на объекте

- 1.6. Название организации (учреждения): Филиал государственного автономного учреждения Республики Крым «Солнечная Таврика» «Санаторий Дружба» (ФГАУ РК «Солнечная Таврика» «Санаторий Дружба»);
1.7. Юридический адрес организации (учреждения) 297407, Российская Федерация, Республика Крым, г. Евпатория, ул. Маяковского, д. 7, тел. (36569) 3-11-34, e-mail: san-druzhba@yandex.ru;

2. Характеристика деятельности организации на объекте

Дополнительная информация: предоставление мест размещения для временного проживания обучающихся в детском оздоровительном лагере.

3. Состояние доступности объекта

3.1 Путь следования к объекту пассажирским транспортом

Маршрутное такси № 6 и № 9 до остановки «сан. Дружба, ул. Косицкого»

наличие адаптированного пассажирского транспорта к объекту - нет

возможен трансфер с вокзалов города Евпатории на специализированном автомобиле ГАЗель для перевозки инвалидов и МГН, принадлежащем санаторию;

3.2 Путь к объекту от ближайшей остановки пассажирского транспорта:

3.2.1 расстояние до объекта от остановки транспорта (какого) городского - 500 м.

3.2.2 время движения (пешком) 10 мин.

3.2.3 наличие выделенного от проезжей части пешеходного пути: да,

3.2.4 перекрестки: да, с нерегулируемым пешеходным переходом через проезжую часть;

3.2.5 информация на пути следования к объекту: нет;

3.2.6 перепады высоты на пути: есть (не опущен бордюрный камень в местах переходов, частичное разрушение тротуарного асфальтового покрытия);

их обустройство для инвалидов на коляске: **нет**;

3.3 Организация доступности объекта для инвалидов – форма обслуживания

№№ п/п	Категория инвалидов (вид нарушения)	Вариант организации доступности объекта (формы обслуживания)*
1.	Все категории инвалидов и МГН	
	<i>в том числе инвалиды:</i>	
2	передвигающиеся на креслах-колясках	ВНД
3	с нарушениями опорно-двигательного аппарата	Б
4	с нарушениями зрения	Б
5	с нарушениями слуха	А
6	с нарушениями умственного развития	ДУ

«А» (доступен полностью), «Б» (доступен частично), «ДУ» (доступен условно), «ВНД» (временно недоступен)

3.4 Состояние доступности основных структурно-функциональных зон:

№№ п/п	Основные структурно-функциональные зоны	Состояние доступности, в том числе для основных категорий инвалидов**	Приложение	
			№ на плане	№ фото
1	Территория, прилегающая к зданию	ВНД	1-2, 2.1-2.3	2-18
2.1	Вход в здание (главный)	ВНД (с, к, о), ДЧ-И (г, у)	3	19-21
2.2	Входы в здание (эвакуационные)	ВНД	4	22-24
3	Путь (пути) движения внутри здания (в т.ч. пути эвакуации)	ВНД	4, 7	24-27
4	Зоны целевого назначения здания: - прилавочная форма обслуживания (стойка администратора)	-	-	-
5	Жилые помещения	ВНД	5	28-30
6	Санитарно-гигиенические помещения Туалетная комната	ВНД	6	31-38
7	Система информации и связи (на всех зонах)	ВНД	-	-

3.5. Итоговое заключение о состоянии доступности ОСИ:

Объект признан: **временно недоступным для всех категорий инвалидов**

Для решения вопросов доступности для всех категорий инвалидов в качестве безусловно обязательных мер требуется, прежде всего, рассмотреть возможность приведения в соответствие автостоянки, отремонтировать покрытие пешеходных путей на прилегающей территории и обустроить понижения и съезды. Разработать и организовать систему информационного сопровождения на путях движения по территории и внутри здания, организовать систему оповещения в экстренных случаях и обозначить пути эвакуации. Предусмотреть обустройство мест ожидания и отдыха для инвалидов. Выделить и обустроить (планировка и оборудование) для инвалидов не менее 4% от общего количества посадочных мест в обеденных залах, с учетом посадки различных категорий инвалидов, в том

числе инвалидов на кресло-колясках и инвалидов по зрению. Обустроить доступные для всех категорий инвалидов санитарно-гигиенические помещения. Организовать на объекте оказание ситуационной помощи инвалидам силами персонала. Организовать инструктирование/обучение персонала по вопросам оказания ситуационной помощи. Информировать ответственное подразделение администрации города Евпатории о необходимости проведения работ по обустройству для инвалидов путей движения ко входу на объект (в т.ч. обустройство ближайшего остановочного пункта и размещение тактильных наземных указателей).

Для обеспечения частичной доступности объекта для инвалидов с нарушением слуха, необходимо предусмотреть оборудования мест оказания услуги (стойки администратора) индукционной петлей и видеоувеличителем, разработать систему информационного сопровождения на путях движения внутри здания и в зонах целевого назначения, рассмотреть возможность предоставления услуги сурдоперевода;

Для обеспечения условной доступности объекта для инвалидов, передвигающихся на креслах колясках обеспечить доступ инвалидов, передвигающихся на кресло-коляске, к обеденному залу здания с применением ассистивных устройств (лестницеход), так же возможно обустройство лестницы подъемным устройством наклонного типа действия. Организовать расстановку мебели с учетом антропометрических габаритов для данной категории инвалидов. Установить доводчики дверей с фиксацией в положении «открыто». Обустроить санитарно-гигиенические помещения для данной категории инвалидов.

Для обеспечения частичной доступности объекта для инвалидов с патологией опорно-двигательного аппарата требуется установить на всех лестницах нормативные поручни с двух сторон, оборудовать входные калитки ручками, произвести понижение порогов на всех зонах объекта. Произвести адаптацию санитарно-гигиенических помещений для данной категории инвалидов. Разместить пристенные опорные поручни на путях движения.

Для обеспечения частичной доступности объекта для инвалидов с нарушениями зрения разработать комплексное развитие системы информации на объекте с использованием контрастных цветовых и тактильных направляющих на всех путях движения, дублирование основной информации рельефно-точечным шрифтом и акустической информацией, предусмотреть оборудование мест, предназначенных для данной категории инвалидов специализированным оборудованием, разместить информацию, дублированную шрифтом Брайля. Рекомендуются установить дверные ручки, контрастирующие цветом по отношению к полотну двери.

4. Управленческое решение (проект)

4.1. Рекомендации по адаптации основных структурных элементов объекта:

№ № п \ п	Основные структурно-функциональные зоны объекта	Рекомендации по адаптации объекта (вид работы)*
1	Территория, прилегающая к зданию (участок)	КР, ТР, ТСП, Орг. мероприятия
2	Вход в здание (главный)	КР, ТР, ТСП, Орг. мероприятия
	Входы в здание (эвакуационные)	КР, ТР, ТСП, Орг. мероприятия
3	Путь (пути) движения внутри здания (в т.ч. пути эвакуации)	КР, ТР, ТСП, Орг. мероприятия
4	Зона целевого назначения здания - прилавочная форма обслуживания (ресепшн)	-
5	Жилые помещения (временного пребывания – номера, обеденные залы)	КР, ТР, ТСП, Орг. мероприятия
6	Санитарно-гигиенические помещения	КР, ТСП
7	Система информации на объекте (на всех зонах)	ТСП, Орг. мероприятия
8.	Все зоны и участки	КР, ТР, ТСП, Орг. мероприятия

4.2. Период проведения работ: 2027-2030 гг. в рамках исполнения плана адаптации объекта в рамках исполнения плана адаптации для МГН объекта

4.3 Ожидаемый результат (по состоянию доступности) после выполнения работ по адаптации: частичная доступность для инвалидов с нарушениями слуха, зрения, умственного развития и

транно-двигательного аппарата. Условная доступность (помощь персонала) для инвалидов, передвигающихся на кресло-коляске.

Оценка результата исполнения программы, плана (по состоянию доступности) _____

4.4. Для принятия решения требуется, не требуется (нужное подчеркнуть):

4.4.1. согласование на Комиссии - не требуется

4.4.2. согласование работ с надзорными органами в сфере проектирования и строительства

4.4.3. техническая экспертиза; разработка проектно-сметной документации;

4.4.4. согласование с _____

4.4.5. согласование с общественными организациями инвалидов: алгоритма и порядка оказания ситуационной помощи;

4.4.6. другое _____

Заключение уполномоченной организации о состоянии доступности объекта - не имеется

4.5. Информация, при необходимости, может быть размещена на Карте доступности субъекта РФ по ссылке: www.zhit-vmeste.ru

(наименование сайта, портала)

5. Особые отметки

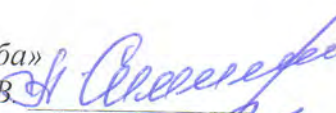
ПРИЛОЖЕНИЯ:

Результаты обследования:

1. Территории, прилегающей к объекту (с картами)	на 4 л.
2. Входов в здание, в том числе эвакуационные	на 4 л.
3. Путей движения в здании	на 2 л.
4. Зоны целевого назначения объекта	на 1 л.
5. Жилые помещения (номера, обеденные залы)	на 1 л.
6. Санитарно-гигиенических помещений	на 1 л.
7. Системы информации (и связи) на объекте	на 1 л.
8. Результаты фотофиксации на объекте	на 6 л.
9. поэтажные планы	на 1 л.

Руководитель рабочей группы:

Управляющий филиалом ГАУ РК «Солнечная Таврика» «Санаторий Дружба»

Самченко А.В. 

Члены рабочей группы:

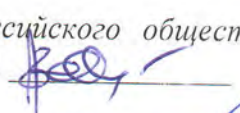
Заместитель по АХЧ

Сокол С.Н. 

В том числе:

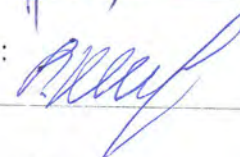
представители общественных организаций инвалидов:

заместитель председателя евпаторийской местной организации всероссийского общества слепых

Засимский В. В. 

представители организации, расположенной на объекте – ответственное лицо:

Главный врач санатория

Миронюк Л.М. 

Управленческое решение согласовано « ____ » _____ 20__ г. (протокол № ____)

Комиссией (название): Рабочей группой для проведения обследования с целью оценки состояния доступности приоритетных объектов социальной инфраструктуры

I Результаты обследования:

1. Территории, прилегающей к зданию (участка)

**Филиал государственного автономного учреждения Республики Крым «Солнечная
Таврика» «Санаторий Дружба», Спальный корпус №8
по адресу: 297407 Республика Крым, г. Евпатория, ул. Маяковского, д.12**

№ п/п	Наименование функционально-планировочного элемента	Наличие элемента			Выявленные нарушения и замечания		Работы по адаптации объектов	
		есть/нет	№ на плане	№ фото	Содержание	Значимо для инвалида (категория)	Содержание	Виды работ
1.1	Вход (входы) на территорию (КПП)	есть	1	2	<ul style="list-style-type: none"> - отсутствуют тактильные наземные указатели перед калиткой на территории объекта; - отсутствует кнопка вызова персонала; - отсутствует информация об организации в доступном виде; - отсутствуют ручки воротных калиток; 	все	<ul style="list-style-type: none"> - обозначить вход предупредительными наземными тактильными наземными указателями на пешеходной поверхности; - разместить информацию об организации в доступном виде на высоте от 1,2 до 1,6 м со стороны дверной ручки; - установить кнопку вызова персонала в месте доступном для всех категорий инвалидов, обозначить ее месторасположение наземными тактильно-контрастными указателями; - оборудовать калитки ручками скобообразной формы; 	ТР ТСР
1.2	Путь (пути) движения на территории	есть	2	3-7	<ul style="list-style-type: none"> - неровная поверхность; - отсутствует обозначение направлений движения к входам для МГН, в т.ч. наземными предупредительными и направляющими тактильными указателями; - съезды с тротуара на проезжую часть не обустроены должным образом 	все	<ul style="list-style-type: none"> - ремонт поверхности покрытия на путях движения ко входам к зонам целевого назначения; - обозначить пути движения направляющими и предупредительными наземными тактильными указателями, а также информационными обозначениями; - обустроить съезды в соответствие с требованиями СП 59.13330. 	КР ТСР Орг

1.2.1	Зона отдыха (беседки, скамейки)	есть	2.1	8-10	<ul style="list-style-type: none"> - место размещения скамей не обозначено тактильным - перепад высоты между беседкой и тротуарной поверхностью не обустроены съездами; - вход не обозначен тактильными наземными указателями - скамьи не оборудованы подлокотниками и опорой для спины; - освещение не соответствует установленным нормам. 	К, с, о	<ul style="list-style-type: none"> - рекомендуется предусмотреть установку дополнительных наклонных скамей для инвалидов с нарушениями опорно-двигательного аппарата - обустроить зоны отдыха скамьями с подлокотниками для инвалидов с нарушением опорно-двигательного аппарата; - обустроить съезды из зоны, в соответствии с требованиями СП 59.13330. - оборудовать освещение, в соответствии с требованиями СП 59.13330. 	КР, ТР ТСП Орг
1.2.2	Зона отдыха (открытая танцевальная площадка)	есть	2.2	11-12	<ul style="list-style-type: none"> - лестничный марш не обустроен поручнями; ступени лестничного марша имеют открытые подступенки; - лестничный марш не обустроен поручнями; - отсутствует контрастная цветовая маркировка краевых ступеней лестничного марша; - отсутствуют обозначение начала и окончания лестничного марша тактильными наземными указателями; - отсутствует тактильная плитка перед началом лестничного марша; - отсутствует дублирование 	К, с, о	<ul style="list-style-type: none"> - предусмотреть места для инвалидов по слуху вблизи источника звука, а также предусмотреть место для размещения инвалидов, передвигающихся на кресло-коляске; - рекомендуется предусмотреть установку дополнительных наклонных скамей для инвалидов с нарушениями опорно-двигательного аппарата - обустроить зоны отдыха скамьями с подлокотниками для инвалидов с нарушением опорно-двигательного аппарата; - обустроить съезды из зоны, в соответствии с требованиями СП 59.13330. - оборудовать освещение, в соответствии с требованиями СП 59.13330. - установить пандус; 	КР, ТР ТСП Орг

					лестничного марша пандусом; - среди мест для зрителей не выделены и не предусмотрены места для инвалидов.			
1.2.3	Зона отдыха (спортивная площадка)	есть	2.3	13-18	- перепады высот на входах к площадкам (полям); - отсутствуют тактильные наземные указатели перед дверью; - отсутствует информация о функциональном назначении зоны, к которым ведет вход; - отсутствует кнопка вызова персонала.	К, о, с	- обустроить проход в зоны, в соответствии с требованиями СП 59.13330. - оборудовать освещение, в соответствии с требованиями СП 59.13330.	КР, ТР ТСР Орг
1.3	Лестница (наружная)	нет	-	-	-	-	-	-
1.4	Пандус	нет	-	-	-	-	-	-
1.5	Автостоянка и парковка	нет	-	-	-	-	-	-
1.7	ОБЩИЕ требования к зоне	-	-	-	Не обеспечена возможность беспрепятственного перемещения инвалидов по территории объекта для всех категорий инвалидов.	все	- учесть вышеперечисленные барьеры при оказании ситуационной помощи на период проведения мероприятий по устранению выявленных нарушений;	Орг

II Заключение по зоне:

Наименование структурно-функциональной зоны	Состояние доступности* (к пункту 3.4 Акта обследования ОСИ)	Приложение		Рекомендации по адаптации (вид работ)** к пункту 4.1 Акта обследования ОСИ
		№ на плане	№ фото	
Пути движения по территории	ВНД	1-2, 2.1-2.3	2-18	Кап. ремонт, Тек. ремонт, ТСР, Орг. мероприятия

Комментарий к заключению: _____

I Результаты обследования:

2. Вход в здание (главный)

Филиал государственного автономного учреждения Республики Крым «Солнечная Таврика» «Санаторий Дружба», Спальный корпус №8
по адресу: 297407 Республика Крым, г. Евпатория, ул. Маяковского, д.12

№ п/п	Наименование функционально-планировочного элемента	Наличие элемента			Выявленные нарушения и замечания		Работы по адаптации объектов	
		есть/нет	№ на плане	№ фото	Содержание	Значимо для инвалида (категория)	Содержание	Виды работ
2.1	Лестница (наружная). вход	есть	3	19	- лестничный марш не обустроен поручнями; - отсутствует контрастная цветовая маркировка краевых ступеней лестничного марша; - отсутствуют обозначение начала и окончания лестничного марша тактильными наземными указателями;	с, о	- установить поручни в соответствии с требованиями СП 59.13330.2020 и ГОСТ Р 51261; - маркировать краевые ступени лестничного марша контрастными не скользящими полосами; - обозначить начало и окончание лестничного марша предупредительными тактильными наземными указателями;	КР ТСР Орг
2.2	Пандус на входе в здание (наружный)	нет	3	19	- пандус отсутствует;	к	- оборудовать пандус в соответствии с требованиями СП 59.13330, обустроенный поручнями по ГОСТ Р 51261.	КР ТСР Орг
2.3	Входная площадка (перед дверью)	есть	3	20	- отсутствуют тактильные наземные указатели перед входной дверью; - отсутствует информация о функциональном назначении группы помещений, к которым ведет вход; - отсутствует кнопка вызова персонала	все	- обозначить тактильными предупредительными указателями входную дверь, место расположение информации; - разместить информацию о функциональном назначении помещений в доступном для инвалидов виде; - рассмотреть необходимость установки кнопки вызова персонала	ТР ТСР Орг

2.4	Дверь (входная)	есть	3	21	<ul style="list-style-type: none"> - ширина рабочей створки двустворчатой двери менее 0,9 м; - высота порога превышает 0,014 м; - отсутствует контрастная цветовая маркировка габаритов дверного проема; - отсутствует доводчик 	к, с, о	<ul style="list-style-type: none"> - произвести замену дверного блока обеспечив ширину проема не менее 0,9 м. и высоту порога, не превышающую 0,014 м; - обозначить габариты дверного проема контрастной цветовой полосой шириной 0,1 м; - установить доводчик с фиксацией двери в положении «открыто» и задержкой закрывания двери; 	ТСР КР
2.5	Тамбур	нет	-	-	-	-	-	-
	ОБЩИЕ требования к зоне	-	-	-	- не организована возможность беспрепятственного входа и выхода из здания для всех категорий инвалидов	все	- учесть выявленные барьеры при оказании ситуационной помощи и проведении работ по адаптации объекта	Орг

II Заключение по зоне:

Наименование структурно-функциональной зоны	Состояние доступности* (к пункту 3.4 Акта обследования ОСИ)	Приложение		Рекомендации по адаптации (вид работ)** к пункту 4.1 Акта обследования ОСИ
		№ на плане	№ фото	
Вход в здание (центральный)	ВНД (с, к, о) ДЧ-И (г, у)	3	19-21	Кап. ремонт, Тек. ремонт, ТСР, Орг. мероприятия

Комментарий к заключению: _____

I Результаты обследования:
2. Входы в здание (эвакуационные)

Филиал государственного автономного учреждения Республики Крым «Солнечная Таврика» «Санаторий Дружба» Спальный корпус №8, по адресу: 297407 Республика Крым, г. Евпатория, ул. Маяковского, д.12

№ п/п	Наименование функционально-планировочного элемента	Наличие элемента			Выявленные нарушения и замечания		Работы по адаптации объектов	
		есть/нет	№ на плане	№ фото	Содержание	Значимо для инвалида (категория)	Содержание	Виды работ
2.1	Лестницы	есть	4	22	- аварийный выход из здания не обустроен поручнями; - отсутствует контрастная цветовая маркировка краевых ступеней лестничного марша; - отсутствуют обозначение начала и окончания лестничного марша тактильными наземными указателями;	о, с	- установить поручни в соответствии с требованиями СП 59.13330.2020 и ГОСТ Р 51261; - маркировать краевые ступени лестничного марша контрастными не скользящими полосами; - обозначить начало и окончание лестничного марша предупредительными тактильными наземными указателями;	КР ТСР
2.2	Пандус (наружный)	нет	4	22	- отсутствует дублирование участка лестничного марша, ведущего к площадке эвакуационного выхода пандусом	к	- обеспечить возможность эвакуации инвалидов, передвигающихся на кресло-коляске, с применением ассистивных устройств (приставных, раскладных пандусов)	ТР ТСР
2.3	Входная площадка (перед дверью)	есть	4	24	- отсутствует информация о функциональном назначении группы помещений, к которым ведет вход и путей эвакуации; - отсутствуют тактильные наземные указатели перед входной дверью; - габариты входной площадки 1,7X1.7, тое есть менее 1,4 x 1,8 м.	все	- разместить информацию о функциональном назначении помещений в доступном виде; - обозначить вход предупредительными тактильными наземными указателями - произвести расширение входной площадки	ТР ТСР
2.4	Дверь (входная)	есть	4	23	- отсутствует контрастная цветовая маркировка габаритов дверного проема	к, с, о	- обозначить габариты дверного проема контрастной цветовой полосой шириной 0,1 м;	ТР

					двери; - отсутствует доводчик - ширина рабочей створки 1,2 метра, высота порога 2 см.		- установить доводчик с фиксацией двери в положении «открыто» и задержкой закрывания двери; - рекомендуется установить дверные ручки, доступные для управления одной рукой, контрастного цвета по отношению к цвету дверного полотна - произвести изменения дверного блока, обеспечив высоту порога не, превышающую 0,014 м	
2.5	Тамбур	нет	-	-	-	-	-	-
	ОБЩИЕ требования к зоне	-	-	-	- не организованы должным образом пути эвакуации из здания	-	- учесть выявленные барьеры при оказании ситуационной помощи при эвакуации, в случае возникновения экстренной ситуации; - учесть замечания при проведении работ по адаптации объекта	Орг

II Заключение по зоне:

Наименование структурно-функциональной зоны	Состояние доступности* (к пункту 3.4 Акта обследования ОСИ)	Приложение		Рекомендации по адаптации (вид работ)** к пункту 4.1 Акта обследования ОСИ
		№ на плане	№ фото	
Входы в здание (эвакуационные)	ВНД	4	22-24	Капремонт, Тек. ремонт, ТСП, Орг. мероприятия

Комментарий к заключению: *эвакуационный (боковой) вход в здание оборудован идентично главному входу в здание.*

I Результаты обследования:
3. Пути (путей) движения внутри здания (в т.ч. путей эвакуации)

**Филиал государственного автономного учреждения Республики Крым «Солнечная
Таврика» «Санаторий Дружба»**

Спальный корпус №8, по адресу: 297407 Республика Крым, г. Евпатория, ул. Маяковского, д.12

№ п/п	Наименование функционально-планировочного элемента	Наличие элемента			Выявленные нарушения и замечания		Работы по адаптации объектов	
		есть/нет	№ на плане	№ фото	Содержание	Значимо для инвалида (категория)	Содержание	Виды работ
3.1	Коридор (вестибюль, зона ожидания, галерея, балкон)	есть	7	27	- отсутствуют предупредительные тактильные напольные указатели на путях движения; - отсутствуют информационные обозначения; - отсутствуют пристенные опорные поручни на путях движения;	все	- разместить предупредительные тактильные указатели, в соответствии с действующими нормативными требованиями; (рекомендуется применить тактильные индикаторы); - разместить информационные обозначения в доступном виде; - разместить опорные поручни на путях движения;	ТР ТСР Орг
3.2	Лестницы (внутри здания)	есть	3,4	24-26	- отсутствуют поручни с двух сторон; - отсутствуют горизонтальные завершающие части поручней; - отсутствует контрастная цветовая маркировка краевых ступеней лестничного марша; - отсутствуют предупредительные тактильные наземные указатели перед началом и окончание лестничных маршей;	о, с, к	- установить поручни с двух сторон в соответствии с требованиями СП 59.13330.2016 непрерывные на всей их протяженности; - маркировать краевые ступени лестничного марша контрастными не скользящими полосами; - обозначить начало и окончание лестничного марша предупредительными тактильными указателями;	ТР ТСР
3.3	Пандус (внутри здания)	нет			- отсутствует дублирование лестницы пандусом либо подъемным устройством	к	- предусмотреть наличие ассистивных устройств для обеспечения доступности верхних этажей здания	КР ТСР

							(лестницеход);	
3.5	Лифт пассажирский	нет						
3.6	Дверь	нет	-	-	-	-	-	-
3.7	Пути эвакуации (в т.ч. зоны безопасности)	есть	4	24	- не обозначены пути эвакуации; - поручни наружных эвакуационных лестниц не имеют контрастного окрашивания	все	- организовать систему эвакуации; - произвести окрашивание поручней в контрастный цвет по отношению к лестничному маршу	ТСР
	ОБЩИЕ требования к зоне	-	-	-	- отсутствует возможность беспрепятственного передвижения инвалидов по территории объекта и эвакуации	все	- учесть вышеуказанные замечания при организации ситуационной помощи инвалидам и проведении ремонтных работ	Орг

II Заключение по зоне:

Наименование структурно-функциональной зоны	Состояние доступности* (к пункту 3.4 Акта обследования ОСИ)	Приложение		Рекомендации по адаптации (вид работ)** к пункту 4.1 Акта обследования ОСИ
		№ на плане	№ фото	
Пути движения внутри здания	ВНД	4, 7	24-27	Кап. ремонт, Тек. ремонт, ТСР, Орг. мероприятия

Комментарий к заключению: *направление путей эвакуации совпадает с маршрутами движения к зонам целевого назначения, количество эвакуационных выходов и путей эвакуации соответствует нормативам.*

I Результаты обследования:
4. Зоны целевого назначения здания (целевого посещения объекта)
Вариант I – зона обслуживания инвалидов

**Филиал государственного автономного учреждения Республики Крым «Солнечная
Таврика» «Санаторий Дружба»**

Спальный корпус №8, по адресу: 297407 Республика Крым, г. Евпатория, ул. Маяковского, д.12

№ п/п	Наименование функционально- планировочного элемента	Наличие элемента			Выявленные нарушения и замечания		Работы по адаптации объектов	
		есть/ нет	№ на плане	№ фото	Содержание	Значимо для инвалида (категория)	Содержание	Виды работ
4.1	Кабинетная форма обслуживания	нет	-	-	-	-	-	-
4.2	Зальная форма обслуживания	нет	-	-	-	-	-	-
4.3	Прилавочная форма обслуживания (ресепшн, стойка администратора)	нет	-	-	-	-	-	-
4.4	Форма обслуживания с перемещением по маршруту	нет	-	-	-	-	-	-
4.5	Кабина индивидуального обслуживания	нет	-	-	-	-	-	-
	ОБЩИЕ требования к зоне	-	-	-	-	-	-	-

II Заключение по зоне:

Наименование структурно-функциональной зоны	Состояние доступности* (к пункту 3.4 Акта обследования ОСИ)	Приложение		Рекомендации по адаптации (вид работ)** к пункту 4.1 Акта обследования ОСИ
		№ на плане	№ фото	
Зоны целевого назначения здания:	-	-	-	-

Комментарий к заключению: _____

I Результаты обследования:

4. Зоны целевого назначения здания (целевого посещения объекта)

Вариант III – жилые помещения

Филиал государственного автономного учреждения Республики Крым «Солнечная Таврика» «Санаторий Дружба»

Спальный корпус №8, по адресу: 297407 Республика Крым, г. Евпатория, ул. Маяковского, д.12

Наименование функционально-планировочного элемента	Наличие элемента			Выявленные нарушения и замечания		Работы по адаптации объектов	
	есть/нет	№ на плане	№ фото	Содержание	Значимо для инвалида (категория)	Содержание	Виды работ
Жилые помещения (временного пребывания - номера)	есть	5	28-30	<ul style="list-style-type: none"> - ширина входных и балконных дверей менее 0,9 м в свету; - высота порогов превышает 0,014 м; - номера не обустроены для инвалидов; - отсутствуют автономные пожарные извещатели; - отсутствует информация о функциональном назначении помещения и нумерацией комнат в доступном виде, в т.ч. дублированные шрифтом Брайля; - расстановка мебели препятствует свободному перемещению инвалидов, передвигающихся на кресло-коляске. 	к, о, с	<ul style="list-style-type: none"> - адаптировать (планировка и оборудование) для инвалидов не менее 5% от общего количества номеров в здании, с учетом расселения различных категорий инвалидов, в том числе инвалидов на кресло-колясках и инвалидов по зрению. Предусмотреть выделение номеров для инвалидов, передвигающихся на кресло-коляске, на 1 этаже; Обеспечить техническую, информационно-сервисную и функциональную возможность предоставления услуг. Расстановку мебели организовать с учетом передвижения инвалидов на кресло-колясках; - предусмотреть размещение розеток в помещении на высоте от 0,4 до 0,8 м. 	КР ТР ТСР Орг

II Заключение по зоне:

Наименование структурно-функциональной зоны	Состояние доступности* (к пункту 3.4 Акта обследования ОСИ)	Приложение		Рекомендации по адаптации (вид работ)** к пункту 4.1 Акта обследования ОСИ
		№ на плане	№ фото	
Жилые помещения (временного пребывания - номера)	ВНД	5	28-30	КР ТР ТСР Орг

Комментарий к заключению: _____

I Результаты обследования:

5. Санитарно-гигиенических помещений

Филиал государственного автономного учреждения Республики Крым «Солнечная Таврика» «Санаторий Дружба»

Спальный корпус №8, по адресу: 297407 Республика Крым, г. Евпатория, ул. Маяковского, д.12

№ п/п	Наименование функционально-планировочного элемента	Наличие элемента			Выявленные нарушения и замечания		Работы по адаптации объектов	
		есть/нет	№ на плане	№ фото	Содержание	Значимо для инвалида (категория)	Содержание	Виды работ
5.1	Туалетная комната/душевая ванная комната (совмещенный санузел)	есть	6	31-38	- санитарно-гигиенические помещения не оборудованы для инвалидов; - габариты помещения не обеспечивают возможности разворота кресла-коляски; - дверные проемы имеют ширину менее 0,9 м и высоту порогов превышающую 0,014 м	все	- предусмотреть обустройство для инвалидов санитарно-гигиенических помещений в соответствии с требованиями СП 59.13330.2020 и ГОСТ Р 51261-2017	КР ТСР
5.2	Бытовая комната (раздевальная)	нет	-	-	-	-	-	-
	ОБЩИЕ требования к зоне	-	-	-	- санитарно-гигиенические помещения не оборудованы для инвалидов; - габариты помещения не обеспечивают возможности разворота кресла-коляски; - дверные проемы имеют ширину менее 0,9 м и высоту порогов превышающую 0,014 м	все	- предусмотреть обустройство для инвалидов санитарно-гигиенических помещений в соответствии с требованиями СП 59.13330.2020 и ГОСТ Р 51261	КР ТСР

II Заключение по зоне:

Наименование структурно-функциональной зоны	Состояние доступности* (к пункту 3.4 Акта обследования ОСИ)	Приложение		Рекомендации по адаптации (вид работ)** к пункту 4.1 Акта обследования ОСИ
		№ на плане	№ фото	
Санитарно-гигиенические помещения:	ВНД	6	31-38	Кап. ремонт, ТСР

Комментарий к заключению: габаритные размеры санитарно-гигиенических помещений должны предусматривать наличие свободного места для разворота кресло-коляски диаметром 1,4 м. и ширину проема двери не менее 0,9 метра.

**I Результаты обследования:
6. Системы информации на объекте**

**Филиал государственного автономного учреждения Республики Крым «Солнечная
Таврика» «Санаторий Дружба»
Спальный корпус №8, по адресу: 297407 Республика Крым, г. Евпатория, ул. Маяковского, д.12**

№ п/п	Наименование функционально-планировочного элемента	Наличие элемента			Выявленные нарушения и замечания		Работы по адаптации объектов	
		есть/нет	№ на плане	№ фото	Содержание	Значимо для инвалида (категория)	Содержание	Виды работ
6.1	Визуальные средства	есть	-	-	- нарушены нормативные требования к размещению визуальной информации; - отсутствует световое (стробоскопическое) оповещение об опасности	все	Организовать размещение комплексной системы информации на всех зонах объекта. Организовать размещение визуальной и тактильной информации в соответствии с требованиями СП 59.13330.2020 Предусмотреть размещение звуковой и световой (стробоскопической) сигнализации, пожарных извещателей в номерах	ТСР Орг
6.2	Акустические средства	нет			- отсутствует акустическая информация и оповещение об опасности	все		
6.3	Тактильные средства	нет			- отсутствует тактильная информация дублированная тактильными знаками и шрифтом Брайля	с		
	ОБЩИЕ требования к зоне	-			- нарушены требования непрерывности информации, своевременного ориентирования и однозначного опознания объектов и мест посещения	-		

II Заключение по зоне:

Наименование структурно-функциональной зоны	Состояние доступности* (к пункту 3.4 Акта обследования ОСИ)	Приложение		Рекомендации по адаптации (вид работы)** к пункту 4.1 Акта обследования ОСИ
		№ на плане	№ фото	
Система информации на объекте	ВНД	-	-	ТСР, Орг. мероприятия

Комментарий к заключению: *оборудовать информационные стенды и табло, в соответствии с действующими нормативами.*

Результаты фото фиксации
ФГАУ РК «Солнечная Таврика» «Санаторий Дружба» по адресу: г. Евпатория, ул. Маяковского, д.12, объект: «Спальный корпус №8»


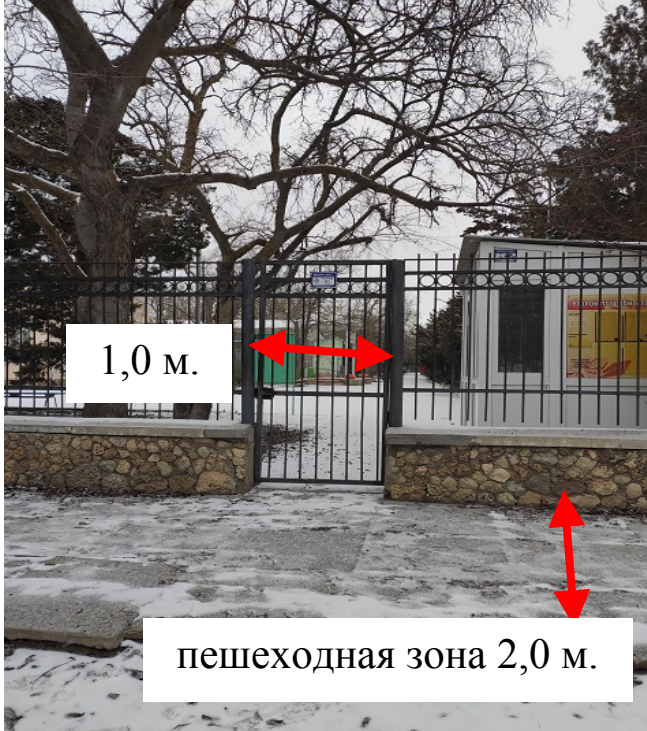

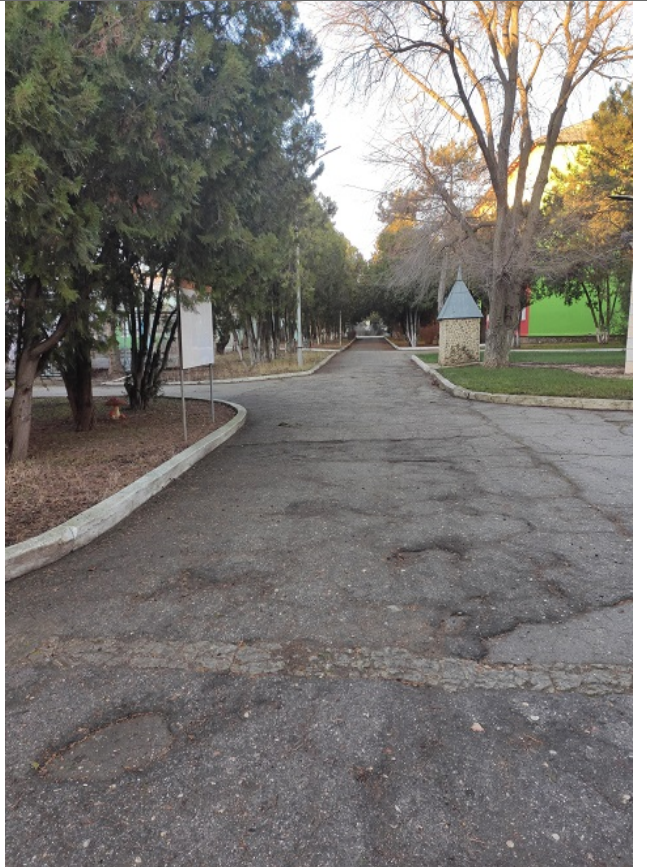
<p>Фото №1 пути от остановки общественного транспорта до входа в санаторий</p> 	<p>Фото №2 КПП</p>  <p>1,0 м.</p> <p>пешеходная зона 2,0 м.</p>
<p>Фото №3 пути движения по территории</p> 	<p>Фото №4 пути движения по территории</p> 

Фото №5
пути движения по территории



Фото №6
пути движения по территории



Фото №7
пути движения по территории, зоны отдыха
(скамейки)



Фото №8
Зона отдыха (беседка со скамейками)



Фото №9
зона отдыха (беседка со скамейками)



Фото №10
зона отдыха (скамейки)



Фото №11
зона отдыха (танцевальная площадка)



Фото №12
зона отдыха (танцевальная площадка)



Фото №13
зона отдыха (вход - спортивная площадка)



Фото №14
зона отдыха (вход - спортивная площадка)

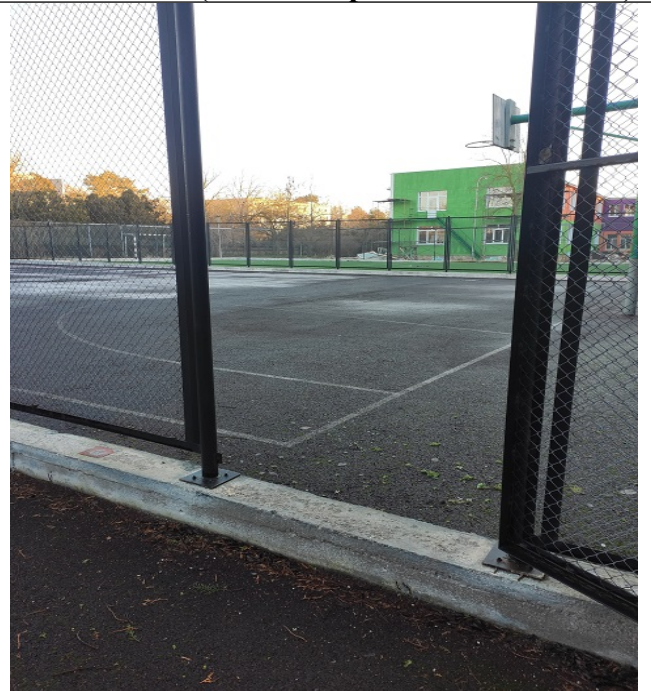


Фото №15
зона отдыха (спортивная площадка)



Фото №16
зона отдыха (спортивная площадка)

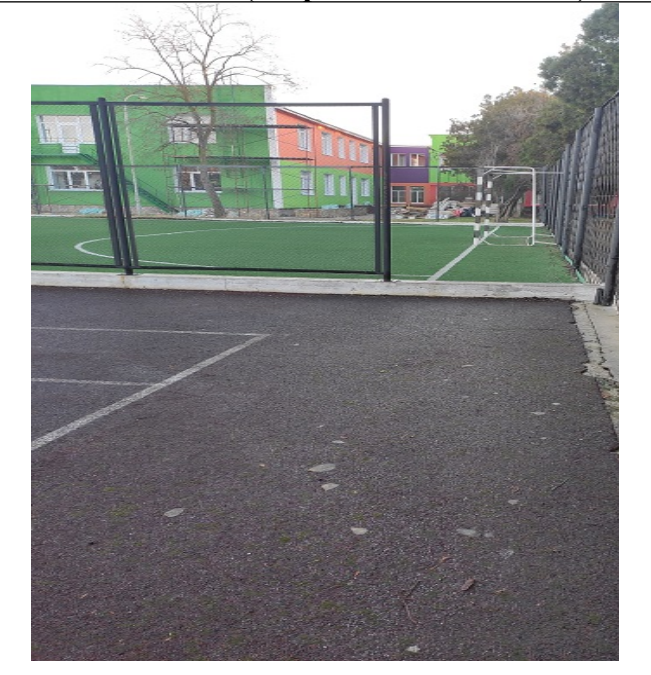


Фото №17
зона отдыха (спортивная площадка)



Фото №18
зона отдыха (вход - спортивная площадка)



Фото №19
общий вид основного входа в здание

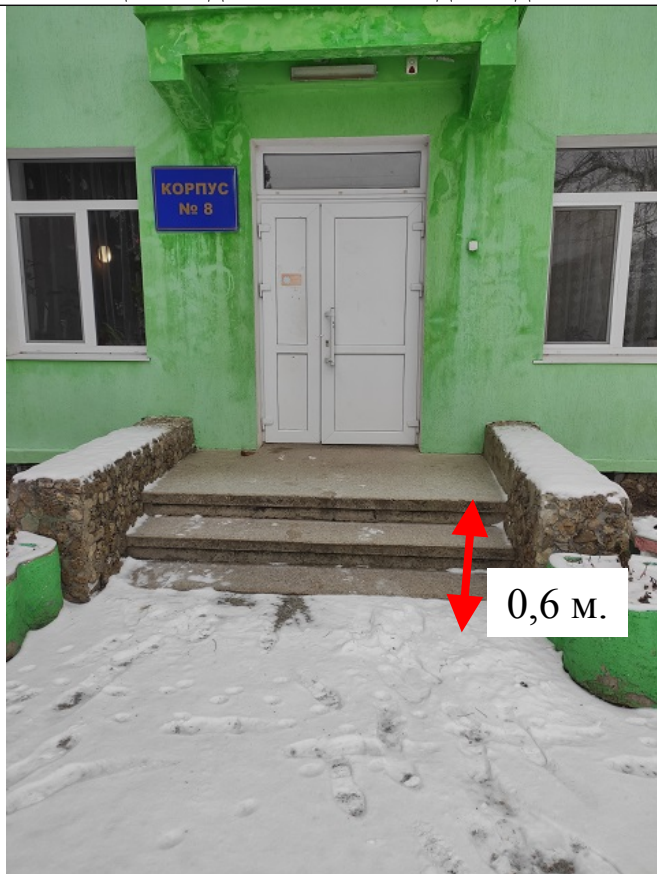


Фото №20
площадка перед основным входом в здание



Фото №21
входная дверь в здание



Фото №22
аварийный выход из здания



Фото №23
дверь аварийного выхода (ширина прохода
1,2 метра)



Фото №25
пути движения в здании



Фото №27
пути движения в здании (холл)

Фото №24
площадка аварийного выхода



Фото №26
пути движения в здании 11 ступеней



Фото №28
вход в спальный номер (вариант №1)



Фото №29
спальный номер



Фото №30
вход в спальный номер (вариант №2)



Фото №31
санузел индивидуальный



Фото №32
санузел общего пользования



Фото №33
санитарная комната общего пользования



Фото №34
санузел общего пользования

Фото №35

санузел индивидуального пользования



Фото №36

санузел общего пользования (порог двери)



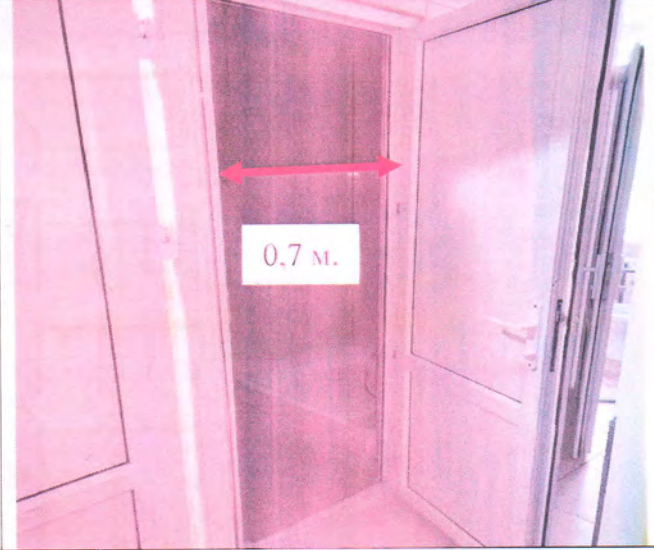
Фото №37

входная дверь санузла общего пользования



Фото №38

душевая комната общего пользования



Фототаблицу составил:

Главный врач

17.02.2026 года

Л.М. Миронюк

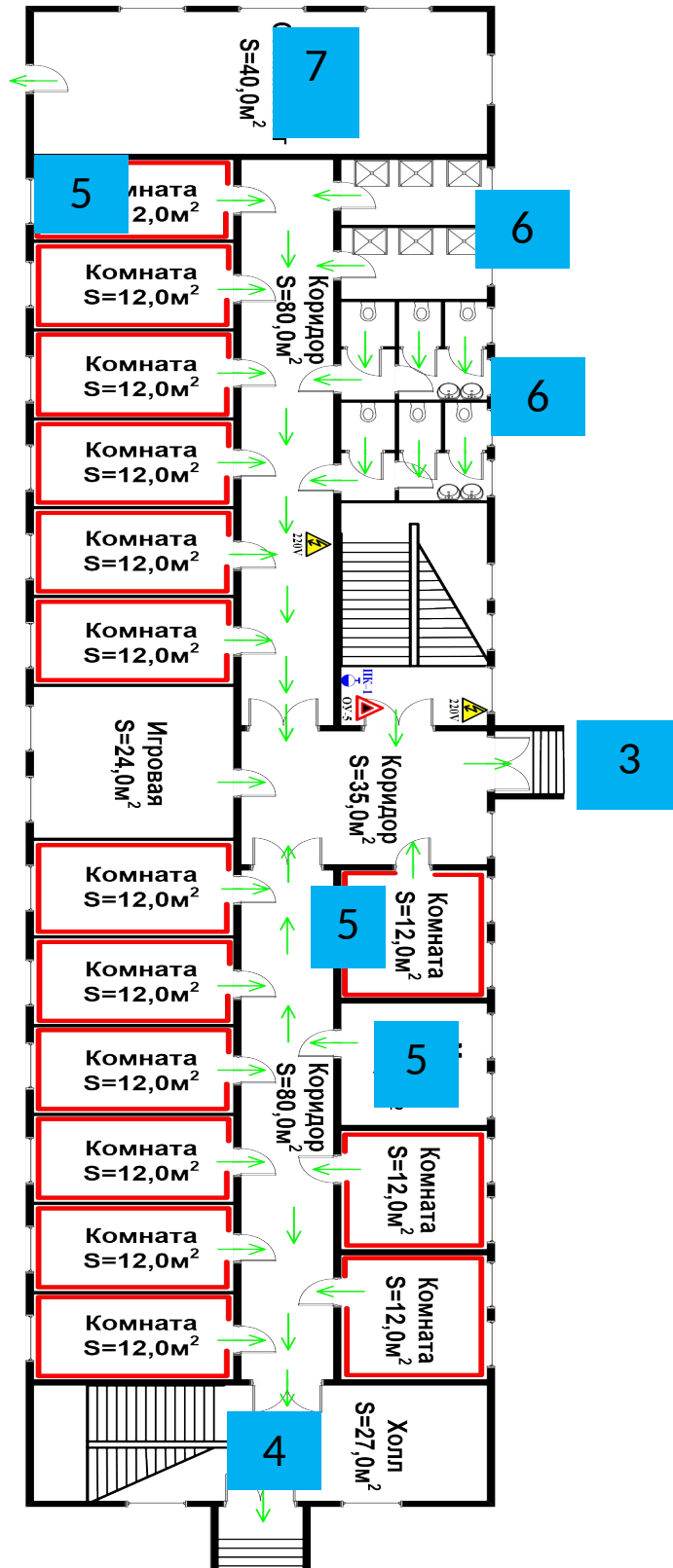
Поэтажные планы

ФГАУ РК «Солнечная Таврика» «Санаторий Дружба»

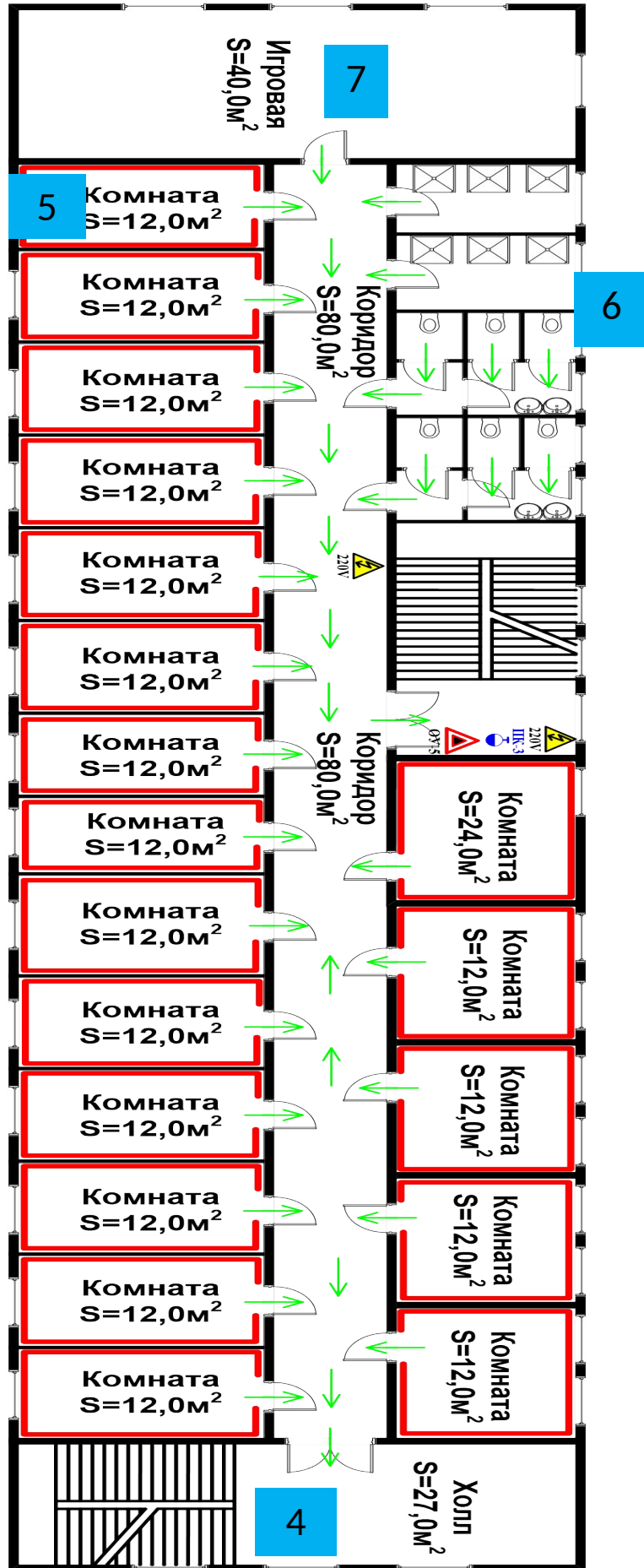
«Спальный корпус №8»,

по адресу: 297407 Республика Крым, г. Евпатория, ул. Маяковского, д.12

1. План корпуса 1 этаж



2. План 2 этаж



3. План 3 этаж

