

УТВЕРЖДАЮ
Управляющий ФГАУ РК
«Солнечная Таврика»
«Санаторий «Дружба»
А.В. Самченко
«17» февраля 2026 год



АКТ ОБСЛЕДОВАНИЯ
Филиал государственного автономное учреждение Республики Крым «Солнечная
Таврика» «Санаторий Дружба» Спальный корпус №11

К ПАСПОРТУ ДОСТУПНОСТИ ОСИ
№ 11-10,12.2025

г. Евпатория, Республика Крым

1. Общие сведения об объекте

- 1.1. Наименование (вид) объекта: «Спальный корпус №11», территория «Днепр-1»;
- 1.2. Адрес объекта: Республика Крым, г. Евпатория, ул. Маяковского, д.12;
- 1.3. Сведения о размещении объекта:
 - отдельно стоящее 3-х этажное здание, общей площадью 1706 кв.м.
 - наличие прилегающего земельного участка ДА, 87.000 м.кв.;
- 1.4. Год постройки здания: 1971 год, последнего капитального ремонта: н/д.
- 1.5. Дата предстоящих плановых ремонтных работ: текущего 2026 год, капитального 2026-2030 год.

сведения об организации, расположенной на объекте

- 1.6. Название организаций (учреждения): Филиал государственного автономного учреждения Республики Крым «Солнечная Таврика» «Санаторий Дружба» (ФГУП РК «Солнечная Таврика» «Санаторий Дружба»);
- 1.7. Юридический адрес организации (учреждения) 297407, Российская Федерация, Республика Крым, г. Евпатория, ул. Маяковского, д. 7, тел. (36569) 3-11-34, e-mail: san-druzhba@yandex..ru;

2. Характеристика деятельности организации на объекте

Дополнительная информация: предоставление мест размещения для временного проживания отдыхающих в детском оздоровительном лагере.

3. Состояние доступности объекта

3.1 Путь следования к объекту пассажирским транспортом

Маршрутное такси № 6 и № 9 до остановки «сан. Дружба, ул. Косицкого»

наличие адаптированного пассажирского транспорта к объекту - нет

возможен трансфер с вокзалов города Евпатории на специализированном автомобиле ГАЗель для перевозки инвалидов и МГН, принадлежащем санаторию;

3.2 Путь к объекту от ближайшей остановки пассажирского транспорта:

3.2.1 расстояние до объекта от остановки транспорта (какого) городского - 500 м.

3.2.2 время движения (пешком) 10 мин.

3.2.3 наличие выделенного от проезжей части пешеходного пути: да.

3.2.4 перекрестки: да, с нерегулируемым пешеходным переходом через проезжую часть;

3.2.5 информация на пути следования к объекту: нет;

2. Характеристика деятельности организации на объекте (по обслуживанию населения)

- 2.1 Сфера деятельности: здравоохранение, детский отдых (образование) - деятельность санаторно-курортных учреждений (код по ОКВЭД 86.90.4.)
- 2.2 Виды оказываемых услуг: предоставление мест размещения для временного проживания отдыхающих в детском оздоровительном лагере.
- 2.3 Форма оказания услуг: на объекте, с временным проживанием.
- 2.4 Категории обслуживаемого населения по возрасту: дети с 6 до 17 лет, включительно.
- 2.5 Категории обслуживаемых инвалидов: инвалиды, инвалиды с нарушениями опорно-двигательного аппарата; нарушениями зрения, нарушениями слуха, нарушениями умственного развития.
- 2.6 Плановая мощность: 180 человек в сутки.
- 2.7 Участие в исполнении ИПР инвалида, ребенка-инвалида: нет.

3. Состояние доступности объекта.

- 3.1 Путь следования к объекту пассажирским транспортом
Маршрутное такси № 6 и № 9 до остановки «сан. Дружба, ул. Косицкого»
наличие адаптированного пассажирского транспорта к объекту - нет
осуществляется трансфер с вокзалов города Евпатории на специализированном автомобиле ГАЗель для перевозки инвалидов и МГН, принадлежащем санаторию;
- 3.2 Путь к объекту от ближайшей остановки пассажирского транспорта:
- 3.2.1 расстояние до объекта от остановки транспорта (какого) городского - 500 м.
- 3.2.2 время движения (пешком) 6 мин.
- 3.2.3 наличие выделенного от проезжей части пешеходного пути: да,
- 3.2.4 перекрестки: да, с нерегулируемым пешеходным переходом через проезжую часть;
- 3.2.5 информация на пути следования к объекту: нет;
- 3.2.6 перепады высоты на пути: нет;
- их обустройство для инвалидов на коляске: нет;

3.3 Организация доступности объекта для инвалидов – форма обслуживания

№№ п/п	Категория инвалидов (вид нарушения)	Вариант организации доступности объекта (формы обслуживания)*
1.	Все категории инвалидов и МГН	
	<i>в том числе инвалиды:</i>	
2	передвигающиеся на креслах-колясках	ВНД
3	с нарушениями опорно-двигательного аппарата	Б
4	с нарушениями зрения	Б
5	с нарушениями слуха	А
6	с нарушениями умственного развития	ДУ

«А» (доступен полностью), «Б» (доступен частично), «ДУ» (доступен условно), «ВНД» (временно недоступен)

3.4 Состояние доступности основных структурно-функциональных зон:

№№ п/п	Основные структурно-функциональные зоны	Состояние доступности, в том числе для основных категорий инвалидов**	Приложение	
			№ на плане	№ фото

1	Территория, прилегающая к зданию	ВНД	1-2, 2.1-2.3	2-18
2.1	Вход в здание (главный)	ВНД (с, к, о), ДЧ-И (г, у)	3	19-20
2.2	Входы в здание (эвакуационные)	ВНД	4	21-36
3	Путь (пути) движения внутри здания (в т.ч. пути эвакуации)	ВНД	4, 8	37-44
4	Зоны целевого назначения здания: - прилавочная форма обслуживания (стойка администратора)	-	-	-
5	Жилые помещения	ВНД	5	48-49
6	Санитарно-гигиенические помещения Туалетная комната	ВНД	6	50-53
7	Система информации и связи (на всех зонах)	ВНД	-	-

** Указывается: ДП-В - доступно полностью всем; ДП-И (К, О, С, Г, У) – доступно полностью избирательно (указать категории инвалидов); ДЧ-В - доступно частично всем; ДЧ-И (К, О, С, Г, У) – доступно частично избирательно (указать категории инвалидов); ДУ - доступно условно, ВНД – временно недоступно

3.5. Итоговое заключение о состоянии доступности ОСИ:

Объект признан: временно недоступным для всех категорий инвалидов

Для решения вопросов доступности для всех категорий инвалидов в качестве безусловно обязательных мер требуется, прежде всего, рассмотреть возможность приведения в соответствие автостоянки, отремонтировать покрытие пешеходных путей на прилегающей территории и обустроить понижения и съезды, разработать и организовать систему информационного сопровождения на путях движения по территории и внутри здания, организовать систему оповещения в экстренных случаях и обозначить пути эвакуации. Предусмотреть обустройство мест ожидания и отдыха для инвалидов. Адаптировать (планировка и оборудование) для инвалидов не менее 5% от общего количества посадочных мест здании, с учетом посадки различных категорий инвалидов, в том числе инвалидов на кресло-колясках и инвалидов по зрению. Обустроить доступные для всех категорий инвалидов санитарно-гигиенические помещения. Организовать на объекте оказание ситуационной помощи инвалидам силами персонала. Организовать инструктирование/обучение персонала по вопросам оказания ситуационной помощи. Информировать ответственное подразделение администрации города Евпатории о необходимости проведения работ по обустройству для инвалидов путей движения ко входу на объект (обустройство остановочного пункта и размещение тактильных наземных указателей).

Для обеспечения частичной доступности объекта для инвалидов с нарушением слуха, необходимо предусмотреть оборудования мест оказания услуги (стойки администратора) индукционной петлей и видеоувеличителем, разработать систему информационного сопровождения на путях движения внутри здания и в зонах целевого назначения, рассмотреть возможность предоставления услуги сурдоперевода;

Для обеспечения условной доступности объекта для инвалидов, передвигающихся на креслах колясках обеспечить доступ инвалидов, передвигающихся на кресло-коляске, к обеденному залу здания с применением ассистивных устройств (лестницеход), так же возможно обустройство лестницы подъемным устройством наклонного типа действия. Обустроить перепад высоты от уровня лестничной клетки к коридору съездом, либо пандусом. Организовать расстановку мебели с учетом антропометрических габаритов для данной категории инвалидов. Установить доводчики дверей с фиксацией в положении «открыто».

Для обеспечения частичной доступности объекта для инвалидов с патологией опорно-двигательного аппарата требуется установить на всех лестницах нормативные поручни с двух

сторон, оборудовать входные калитки ручками, произвести понижение порогов на всех зонах объекта. Произвести адаптацию санитарно-гигиенических помещений для данной категории инвалидов.

Для обеспечения частичной доступности объекта для инвалидов с нарушениями зрения разработать комплексное развитие системы информации на объекте с использованием контрастных цветовых и тактильных направляющих на всех путях движения, дублирование основной информации рельефно-точечным шрифтом и акустической информацией, предусмотреть оборудование учебных мест, предназначенных для данной категории инвалидов специализированным оборудованием, разместить информацию, дублированную шрифтом Брайля. Рекомендуются установить дверные ручки, контрастирующие цветом по отношению к полотну двери.

4. Управленческое решение (проект)

4.1. Рекомендации по адаптации основных структурных элементов объекта:

№ п \п	Основные структурно-функциональные зоны объекта	Рекомендации по адаптации объекта (вид работы)*
1	Территория, прилегающая к зданию (участок)	КР, ТР, ТСП, Орг. мероприятия
2	Вход в здание (главный)	КР, ТР, ТСП, Орг. мероприятия
	Входы в здание (эвакуационные)	КР, ТР, ТСП, Орг. мероприятия
3	Путь (пути) движения внутри здания (в т.ч. пути эвакуации)	КР, ТР, ТСП, Орг. мероприятия
4	Зона целевого назначения здания - прилавочная форма обслуживания (ресепшн)	-
5	Жилые помещения (временного пребывания – номера, обеденные залы)	КР, ТР, ТСП, Орг. мероприятия
6	Санитарно-гигиенические помещения	КР, ТСП
7	Система информации на объекте (на всех зонах)	ТСП, Орг. мероприятия
8.	Все зоны и участки	КР, ТР, ТСП, Орг. мероприятия

*- указывается один из вариантов (видов работ): не нуждается; ремонт (текущий, капитальный); индивидуальное решение с ТСП; технические решения невозможны – организация альтернативной формы обслуживания

4.2. Период проведения работ: 2026-2030 гг. в рамках исполнения плана адаптации объекта в рамках исполнения плана адаптации для МГН объекта

4.3 Ожидаемый результат (по состоянию доступности) после выполнения работ по адаптации: частичная доступность для инвалидов с нарушениями слуха, зрения, умственного развития и опорно-двигательного аппарата. Условная доступность (помощь персонала), для инвалидов, передвигающихся на кресло-коляске.

4.4. Для принятия решения требуется, не требуется (нужное подчеркнуть):

4.4.1. согласование на Комиссии - не требуется

4.4.2. согласование работ с надзорными органами в сфере проектирования и строительства

4.4.3. техническая экспертиза; разработка проектно-сметной документации;

4.4.4. согласование с _____

4.4.5. согласование с общественными организациями инвалидов: алгоритма и порядка оказания ситуационной помощи;

4.4.6. другое _____

Заключение уполномоченной организации о состоянии доступности объекта - _____

4.5. Информация, при необходимости, будет размещена (обновлена) на Карте доступности субъекта РФ по ссылке: www.zhit-vmeste.ru

5. Особые отметки

Паспорт сформирован на основании:

1. Анкеты (информации об объекте) от «16» февраля 2026 г.,
2. Акта обследования объекта: № акта 11-10,12.2025 от «17» февраля 2026 г.
3. Решения Комиссии _____ от «____» _____ 20____ г.

УТВЕРЖДАЮ
Управляющий ФГАУ РК
«Солнечная Таврика»
«Санаторий «Дружба»
А.В. Самченко
«16» февраля 2026 года

АНКЕТА

Филиал государственного автономного учреждения Республики Крым «Солнечная Таврика» «Санаторий Дружба» Спальный корпус № 11

К ПАСПОРТУ ДОСТУПНОСТИ ОСИ № 11-10,12.2025

1. Общие сведения об объекте

- 1.1. Наименование (вид) объекта: «Спальный корпус № 11», территория «Днепр-1»;
- 1.2. Адрес объекта: Республика Крым, г. Евпатория, ул. Маяковского, д.12;
- 1.3. Сведения о размещении объекта:
 - отдельно стоящее 2-х этажное здание, общей площадью 1706 кв.м.
 - наличие прилегающего земельного участка ДА, 87.000 м.кв.;
- 1.4. Год постройки здания: 1971 год, последнего капитального ремонта: н/д.
- 1.5. Дата предстоящих плановых ремонтных работ: текущего 2026 год, капитального 2026-2030 год.

сведения об организации, расположенной на объекте

- 1.6. Название организации (учреждения): Филиал государственного автономного учреждения Республики Крым «Солнечная Таврика» «Санаторий Дружба», ФГАУ РК «Солнечная Таврика» «Санаторий Дружба»;
- 1.7. Юридический адрес организации (учреждения) Республика Крым, г. Евпатория, ул. Маяковского, д.7;
- 1.8. Основание для пользования объектом собственность
- 1.9. Форма собственности государственная
- 1.10. Территориальная принадлежность региональная
- 1.11. Наименование вышестоящей организации: Государственное автономное учреждение Республики Крым «Солнечная Таврика»;
- 1.12. Адрес и другие координаты вышестоящей организации 295053, Республика Крым, г. Симферополь, ул. Матэ-Залки, 17-Б, электронная почта: secretary@tavrika-crimea.ru, +7 (3652) 60 84 81.

2. Характеристика деятельности организации на объекте

- 2.1 Сфера деятельности: Деятельность санаторно-курортных учреждений (код по ОКВЭД 86.90.4.) право хозяйственного ведения на основании распоряжения Совета министров Республики Крым от 18 июня 2014 года № 547-р. «О создании Государственного унитарного предприятия Республики Крым «Солнечная Таврика», 24.11.2025 года реорганизация в ГАУ РК «Солнечная Таврика»;
- 2.2 Виды оказываемых услуг: санаторно-курортное лечение и оздоровление.

2.3 Форма оказания услуг: на объекте, предоставление мест размещения для временного проживания отдыхающих в детском оздоровительном лагере;

2.4 Категории обслуживаемого населения по возрасту: дети с 6 до 17 лет, включительно;

2.5 Категории обслуживаемых инвалидов: инвалиды, передвигающиеся на коляске; инвалиды с нарушениями опорно-двигательного аппарата; инвалиды с нарушениями зрения; инвалиды с нарушениями слуха; инвалиды с нарушениями умственного развития;

2.6 Плановая мощность: количество посетителей, обслуживаемых одновременно, 135 человек;

2.7 Участие в исполнении ИПР инвалида, ребенка-инвалида: **нет.**

3. Состояние доступности объекта для инвалидов и других МГН

3.1 Путь следования к объекту пассажирским транспортом

Маршрутное такси № 6 и № 9 до остановки «сан. Дружба, ул. Косицкого» наличие адаптированного пассажирского транспорта к объекту - нет осуществляется трансфер с вокзалов города Евпатории на специализированном автомобиле ГАЗель для перевозки инвалидов и МГН, принадлежащем санаторию;

3.2 Путь к объекту от ближайшей остановки пассажирского транспорта:

3.2.1 расстояние до объекта от остановки общественного городского транспорта - 500 м.

3.2.2 время движения (пешком) 6 мин.

3.2.3 наличие выделенного от проезжей части пешеходного пути: **да.**

3.2.4 перекрестки: **да, с нерегулируемым пешеходным переходом через проезжую часть;**

3.2.5 информация на пути следования к объекту: **нет;**

3.2.6 перепады высоты на пути: **есть (не опущен бордюрный камень в местах переходов, частичное разрушение тротуарного покрытия);**

их обустройство для инвалидов на коляске: **нет;**

3.3 Вариант организации доступности ОСИ (формы обслуживания)

№№ п/п	Категория инвалидов (вид нарушения)	Вариант организации доступности объекта
1.	Все категории инвалидов и МГН	
	<i>в том числе инвалиды:</i>	
2	передвигающиеся на креслах-колясках	ВНД
3	с нарушениями опорно-двигательного аппарата	Б
4	с нарушениями зрения	Б
5	с нарушениями слуха	А
6	с нарушениями умственного развития	ДУ

* - указывается один из вариантов: «А» (доступен полностью), «Б» (доступен частично), «ДУ» (доступен условно), «ВНД» (временно недоступен)

4. Управленческое решение (предложения по адаптации основных структурных элементов объекта)

№ п \п	Основные структурно-функциональные зоны объекта	Рекомендации по адаптации объекта (вид работы)**
1	Территория, прилегающая к зданию (участок)	КР, ТР, ТСР, Орг. мероприятия

		мероприятия
2	Вход (входы) в здание	КР, ТР, ТСП, Орг. мероприятия
3	Путь (пути) движения внутри здания (в т.ч. пути эвакуации)	КР, ТР, ТСП, Орг. мероприятия
4	Зона целевого назначения (спальные помещения)	КР, ТР, ТСП, Орг. мероприятия
5	Санитарно-гигиенические помещения	КР, ТР, ТСП, Орг. мероприятия
6	Система информации на объекте (на всех зонах)	ТСП, Орг. мероприятия
8	Все зоны и участки	КР, ТР, ТСП, Орг. мероприятия

*** - указывается один из вариантов (видов работ): не нуждается; ремонт (текущий, капитальный); индивидуальное решение с ТСП; технические решения невозможны – организация альтернативной формы обслуживания*

5. Обследование объекта (с определением состояния доступности и мер адаптации)

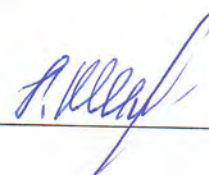
5.1 Не проводилось.

5.2 Необходимо провести: да, в течении 2026 года.

Анкету заполнил

Главный врач

Координаты для связи +7 (978)757-35-32


 _____ Л. М. Миронюк

УТВЕРЖДАЮ
Управляющий ФГАУ РК
«Солнечная Таврика»
«Санаторий «Дружба»
А.В. Самченко
«17» февраля 2026 год



АКТ ОБСЛЕДОВАНИЯ
Филиал государственного автономное учреждение Республики Крым «Солнечная Таврика» «Санаторий Дружба» Спальный корпус №11

К ПАСПОРТУ ДОСТУПНОСТИ ОСИ
№ 11-10,12.2025

г. Евпатория, Республика Крым

1. Общие сведения об объекте

- 1.1. Наименование (вид) объекта: «Спальный корпус №11», территория «Днепр-1»;
- 1.2. Адрес объекта: Республика Крым, г. Евпатория, ул. Маяковского, д.12;
- 1.3. Сведения о размещении объекта:
 - отдельно стоящее 3-х этажное здание, общей площадью 1706 кв.м.
 - наличие прилегающего земельного участка ДА, 87.000 м.кв.;
- 1.4. Год постройки здания: **1971 год**, последнего капитального ремонта: **н/д**.
- 1.5. Дата предстоящих плановых ремонтных работ: текущего 2026 год, капитального 2026-2030 год.

сведения об организации, расположенной на объекте

- 1.6. Название организаций (учреждения): Филиал государственного автономного учреждения Республики Крым «Солнечная Таврика» «Санаторий Дружба» (ФГУП РК «Солнечная Таврика» «Санаторий Дружба»);
- 1.7. Юридический адрес организации (учреждения) 297407, Российская Федерация, Республика Крым, г. Евпатория, ул. Маяковского, д. 7, тел. (36569) 3-11-34, e-mail: san-druzhba@yandex..ru;

2. Характеристика деятельности организации на объекте

Дополнительная информация: предоставление мест размещения для временного проживания отдыхающих в детском оздоровительном лагере.

3. Состояние доступности объекта

3.1 Путь следования к объекту пассажирским транспортом

Маршрутное такси № 6 и № 9 до остановки «сан. Дружба, ул. Косицкого»

наличие адаптированного пассажирского транспорта к объекту - нет

возможен трансфер с вокзалов города Евпатории на специализированном автомобиле ГАЗель для перевозки инвалидов и МГН, принадлежащем санаторию;

3.2 Путь к объекту от ближайшей остановки пассажирского транспорта:

3.2.1 расстояние до объекта от остановки транспорта (какого) городского - 500 м.

3.2.2 время движения (пешком) 10 мин.

3.2.3 наличие выделенного от проезжей части пешеходного пути: да.

3.2.4 перекрестки: да, с нерегулируемым пешеходным переходом через проезжую часть;

3.2.5 информация на пути следования к объекту: нет;

3.2.6 перепады высоты на пути: есть (не опущен бордюрный камень в местах переходов, частичное разрушение тротуарного асфальтового покрытия);

их обустройство для инвалидов на коляске: **нет**;

3.3 Организация доступности объекта для инвалидов – форма обслуживания

№№ п/п	Категория инвалидов (вид нарушения)	Вариант организации доступности объекта (формы обслуживания)*
1.	Все категории инвалидов и МГН	
	<i>в том числе инвалиды:</i>	
2	передвигающиеся на креслах-колясках	ВНД
3	с нарушениями опорно-двигательного аппарата	Б
4	с нарушениями зрения	Б
5	с нарушениями слуха	А
6	с нарушениями умственного развития	ДУ

«А» (доступен полностью), «Б» (доступен частично), «ДУ» (доступен условно), «ВНД» (временно недоступен)

3.4 Состояние доступности основных структурно-функциональных зон:

№№ п/п	Основные структурно-функциональные зоны	Состояние доступности, в том числе для основных категорий инвалидов**	Приложение	
			№ на плане	№ фото
1	Территория, прилегающая к зданию	ВНД	1-2, 2.1-2.3	2-18
2.1	Вход в здание (главный)	ВНД (с, к, о), ДЧ-И (г, у)	3	19-20
2.2	Входы в здание (эвакуационные)	ВНД	4	21-36
3	Путь (пути) движения внутри здания (в т.ч. пути эвакуации)	ВНД	4, 8	37-44
4	Зоны целевого назначения здания: - прилавочная форма обслуживания (стойка администратора)	-	-	-
5	Жилые помещения	ВНД	5	48-49
6	Санитарно-гигиенические помещения Туалетная комната	ВНД	6	50-53
7	Система информации и связи (на всех зонах)	ВНД	-	-

3.5. Итоговое заключение о состоянии доступности ОСИ:

Объект признан: **временно недоступным для всех категорий инвалидов**

Для решения вопросов доступности для всех категорий инвалидов в качестве безусловно обязательных мер требуется, прежде всего, рассмотреть возможность приведения в соответствие автостоянки, отремонтировать покрытие пешеходных путей на прилегающей территории и обустроить понижения и съезды. Разработать и организовать систему информационного сопровождения на путях движения по территории и внутри здания, организовать систему оповещения в экстренных случаях и обозначить пути эвакуации. Предусмотреть обустройство мест ожидания и отдыха для инвалидов. Выделить и обустроить (планировка и оборудование) для инвалидов не менее 4% от общего количества посадочных мест в обеденных залах, с учетом посадки различных категорий инвалидов, в том

числе инвалидов на кресло-колясках и инвалидов по зрению. Обустроить доступные для всех категорий инвалидов санитарно-гигиенические помещения. Организовать на объекте оказание ситуационной помощи инвалидам силами персонала. Организовать инструктирование/обучение персонала по вопросам оказания ситуационной помощи. Информировать ответственное подразделение администрации города Евпатории о необходимости проведения работ по обустройству для инвалидов путей движения ко входу на объект (в т.ч. обустройство ближайшего остановочного пункта и размещение тактильных наземных указателей).

Для обеспечения частичной доступности объекта для инвалидов с нарушением слуха, необходимо предусмотреть оборудования мест оказания услуги (стойки администратора) индукционной петлей и видеоувеличителем, разработать систему информационного сопровождения на путях движения внутри здания и в зонах целевого назначения, рассмотреть возможность предоставления услуги сурдоперевода;

Для обеспечения условной доступности объекта для инвалидов, передвигающихся на креслах колясках обеспечить доступ инвалидов, передвигающихся на кресло-коляске, к обеденному залу здания с применением ассистивных устройств (лестницеход), так же возможно обустройство лестницы подъемным устройством наклонного типа действия. Организовать расстановку мебели с учетом антропометрических габаритов для данной категории инвалидов. Установить доводчики дверей с фиксацией в положении «открыто». Обустроить санитарно-гигиенические помещения для данной категории инвалидов.

Для обеспечения частичной доступности объекта для инвалидов с патологией опорно-двигательного аппарата требуется установить на всех лестницах нормативные поручни с двух сторон, оборудовать входные калитки ручками, произвести понижение порогов на всех зонах объекта. Произвести адаптацию санитарно-гигиенических помещений для данной категории инвалидов. Разместить пристенные опорные поручни на путях движения.

Для обеспечения частичной доступности объекта для инвалидов с нарушениями зрения разработать комплексное развитие системы информации на объекте с использованием контрастных цветовых и тактильных направляющих на всех путях движения, дублирование основной информации рельефно-точечным шрифтом и акустической информацией, предусмотреть оборудование мест, предназначенных для данной категории инвалидов специализированным оборудованием, разместить информацию, дублированную шрифтом Брайля. Рекомендуются установить дверные ручки, контрастирующие цветом по отношению к полотну двери.

4. Управленческое решение (проект)

4.1. Рекомендации по адаптации основных структурных элементов объекта:

№ № п \ п	Основные структурно-функциональные зоны объекта	Рекомендации по адаптации объекта (вид работы)*
1	Территория, прилегающая к зданию (участок)	КР, ТР, ТСП, Орг. мероприятия
2	Вход в здание (главный)	КР, ТР, ТСП, Орг. мероприятия
	Входы в здание (эвакуационные)	КР, ТР, ТСП, Орг. мероприятия
3	Путь (пути) движения внутри здания (в т.ч. пути эвакуации)	КР, ТР, ТСП, Орг. мероприятия
4	Зона целевого назначения здания - прилавочная форма обслуживания (ресепшн)	-
5	Жилые помещения (временного пребывания – номера, обеденные залы)	КР, ТР, ТСП, Орг. мероприятия
6	Санитарно-гигиенические помещения	КР, ТСП
7	Система информации на объекте (на всех зонах)	ТСП, Орг. мероприятия
8.	Все зоны и участки	КР, ТР, ТСП, Орг. мероприятия

4.2. Период проведения работ: 2026-2030 гг. в рамках исполнения плана адаптации объекта в рамках исполнения плана адаптации для МГН объекта

4.3 Ожидаемый результат (по состоянию доступности) после выполнения работ по адаптации: частичная доступность для инвалидов с нарушениями слуха, зрения, умственного развития и

транно-двигательного аппарата. Условная доступность (помощь персонала) для инвалидов, передвигающихся на кресло-коляске.

Оценка результата исполнения программы, плана (по состоянию доступности) _____

4.4. Для принятия решения требуется, не требуется (нужное подчеркнуть):

4.4.1. согласование на Комиссии - не требуется

4.4.2. согласование работ с надзорными органами в сфере проектирования и строительства

4.4.3. техническая экспертиза; разработка проектно-сметной документации;

4.4.4. согласование с _____

4.4.5. согласование с общественными организациями инвалидов: алгоритма и порядка оказания ситуационной помощи;

4.4.6. другое _____

Заключение уполномоченной организации о состоянии доступности объекта - не имеется

4.5. Информация, при необходимости, может быть размещена на Карте доступности субъекта РФ по ссылке: www.zhit-vmeste.ru

(наименование сайта, портала)

5. Особые отметки

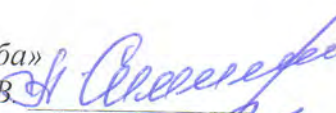
ПРИЛОЖЕНИЯ:

Результаты обследования:

1. Территории, прилегающей к объекту (с картами)	на 4 л.
2. Входов в здание, в том числе эвакуационные	на 4 л.
3. Путей движения в здании	на 2 л.
4. Зоны целевого назначения объекта	на 1 л.
5. Жилые помещения (номера, обеденные залы)	на 1 л.
6. Санитарно-гигиенических помещений	на 1 л.
7. Системы информации (и связи) на объекте	на 1 л.
8. Результаты фотофиксации на объекте	на 6 л.
9. поэтажные планы	на 1 л.

Руководитель рабочей группы:

Управляющий филиалом ГАУ РК «Солнечная Таврика» «Санаторий Дружба»

Самченко А.В. 

Члены рабочей группы:

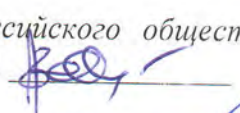
Заместитель по АХЧ

Сокол С.Н. 

В том числе:

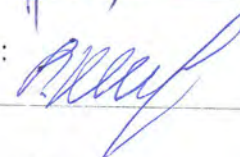
представители общественных организаций инвалидов:

заместитель председателя евпаторийской местной организации всероссийского общества слепых

Засимский В. В. 

представители организации, расположенной на объекте – ответственное лицо:

Главный врач санатория

Миронюк Л.М. 

Управленческое решение согласовано « ____ » _____ 20__ г. (протокол № ____)

Комиссией (название): Рабочей группой для проведения обследования с целью оценки состояния доступности приоритетных объектов социальной инфраструктуры

I Результаты обследования:

1. Территории, прилегающей к зданию (участка)

Филиал государственного автономного учреждения Республики Крым «Солнечная
Таврика» «Санаторий Дружба», **Спальный корпус № 11**

по адресу: 297407 Республика Крым, г. Евпатория, ул. Маяковского, д.12

№ п/п	Наименование функционально-планировочного элемента	Наличие элемента			Выявленные нарушения и замечания		Работы по адаптации объектов	
		есть/нет	№ на плане	№ фото	Содержание	Значимо для инвалида (категория)	Содержание	Виды работ
1.1	Вход (входы) на территорию (КПП)	есть	1	2	<ul style="list-style-type: none"> - отсутствуют тактильные наземные указатели перед калиткой на территории объекта; - отсутствует кнопка вызова персонала; - отсутствует информация об организации в доступном виде; - отсутствуют ручки воротных калиток; 	все	<ul style="list-style-type: none"> - обозначить вход предупредительными наземными тактильными наземными указателями на пешеходной поверхности; - разместить информацию об организации в доступном виде на высоте от 1,2 до 1,6 м со стороны дверной ручки; - установить кнопку вызова персонала в месте доступном для всех категорий инвалидов, обозначить ее месторасположение наземными тактильно-контрастными указателями; - оборудовать калитки ручками скобообразной формы; 	ТР ТСР
1.2	Путь (пути) движения на территории	есть	2	3-7	<ul style="list-style-type: none"> - неровная поверхность; - отсутствует обозначение направлений движения к входам для МГН, в т.ч. наземными предупредительными и направляющими тактильными указателями; - съезды с тротуара на проезжую часть не обустроены должным образом 	все	<ul style="list-style-type: none"> - ремонт поверхности покрытия на путях движения ко входам к зонам целевого назначения; - обозначить пути движения направляющими и предупредительными наземными тактильными указателями, а также информационными обозначениями; - обустроить съезды в соответствии с требованиями СП 59.13330. 	КР ТСР Орг

1.2.1	Зона отдыха (беседки, скамейки)	есть	2.1	8-10	<ul style="list-style-type: none"> - место размещения скамей не обозначено тактильным - перепад высоты между беседкой и тротуарной поверхностью не обустроены съездами; - вход не обозначен тактильными наземными указателями - скамьи не оборудованы подлокотниками и опорой для спины; - освещение не соответствует установленным нормам. 	К, с, о	<ul style="list-style-type: none"> - рекомендуется предусмотреть установку дополнительных наклонных скамей для инвалидов с нарушениями опорно-двигательного аппарата - обустроить зоны отдыха скамьями с подлокотниками для инвалидов с нарушением опорно-двигательного аппарата; - обустроить съезды из зоны, в соответствии с требованиями СП 59.13330. - оборудовать освещение, в соответствии с требованиями СП 59.13330. 	КР, ТР ТСР Орг
1.2.2	Зона отдыха (открытая танцевальная площадка)	есть	2.2	11-12	<ul style="list-style-type: none"> - лестничный марш не обустроен поручнями; ступени лестничного марша имеют открытые подступенки; - лестничный марш не обустроен поручнями; - отсутствует контрастная цветовая маркировка краевых ступеней лестничного марша; - отсутствуют обозначение начала и окончания лестничного марша тактильными наземными указателями; - отсутствует тактильная плитка перед началом лестничного марша; - отсутствует дублирование 	К, с, о	<ul style="list-style-type: none"> - предусмотреть места для инвалидов по слуху вблизи источника звука, а также предусмотреть место для размещения инвалидов, передвигающихся на кресло-коляске; - рекомендуется предусмотреть установку дополнительных наклонных скамей для инвалидов с нарушениями опорно-двигательного аппарата - обустроить зоны отдыха скамьями с подлокотниками для инвалидов с нарушением опорно-двигательного аппарата; - обустроить съезды из зоны, в соответствии с требованиями СП 59.13330. - оборудовать освещение, в соответствии с требованиями СП 59.13330. - установить пандус; 	КР, ТР ТСР Орг

					лестничного марша пандусом; - среди мест для зрителей не выделены и не предусмотрены места для инвалидов.			
1.2.3	Зона отдыха (спортивная площадка)	есть	2.3	13-18	- перепады высот на входах к площадкам (полям); - отсутствуют тактильные наземные указатели перед дверью; - отсутствует информация о функциональном назначении зоны, к которым ведет вход; - отсутствует кнопка вызова персонала.	К, о, с	- обустроить проход в зоны, в соответствии с требованиями СП 59.13330. - оборудовать освещение, в соответствии с требованиями СП 59.13330.	КР, ТР ТСР Орг
1.3	Лестница (наружная)	нет	-	-	-	-	-	-
1.4	Пандус	нет	-	-	-	-	-	-
1.5	Автостоянка и парковка	нет	-	-	-	-	-	-
1.7	ОБЩИЕ требования к зоне	-	-	-	Не обеспечена возможность беспрепятственного перемещения инвалидов по территории объекта для всех категорий инвалидов.	все	- учесть вышеперечисленные барьеры при оказании ситуационной помощи на период проведения мероприятий по устранению выявленных нарушений;	Орг

II Заключение по зоне:

Наименование структурно-функциональной зоны	Состояние доступности* (к пункту 3.4 Акта обследования ОСИ)	Приложение		Рекомендации по адаптации (вид работ)** к пункту 4.1 Акта обследования ОСИ
		№ на плане	№ фото	
Пути движения по территории	ВНД	1-2, 2.1-2.3	2-18	Кап. ремонт, Тек. ремонт, ТСР, Орг. мероприятия

Комментарий к заключению: _____

I Результаты обследования:

2. Вход в здание (главный)

Филиал государственного автономного учреждения Республики Крым «Солнечная Таврика» «Санаторий Дружба», Спальный корпус № 11
по адресу: 297407 Республика Крым, г. Евпатория, ул. Маяковского, д.12

№ п/п	Наименование функционально-планировочного элемента	Наличие элемента			Выявленные нарушения и замечания		Работы по адаптации объектов	
		есть/нет	№ на плане	№ фото	Содержание	Значимо для инвалида (категория)	Содержание	Виды работ
2.1	Лестница (наружная). вход	есть	3	19, 20	- лестничный марш не обустроен поручнями; - отсутствует контрастная цветовая маркировка краевых ступеней лестничного марша; - отсутствуют обозначение начала и окончания лестничного марша тактильными наземными указателями;	с, о	- установить поручни в соответствии с требованиями СП 59.13330.2020 и ГОСТ Р 51261; - маркировать краевые ступени лестничного марша контрастными не скользящими полосами; - обозначить начало и окончание лестничного марша предупредительными тактильными наземными указателями;	КР ТСР Орг
2.2	Пандус на входе в здание (наружный)	нет	3	19, 20	- пандус отсутствует;	к	- оборудовать пандус в соответствии с требованиями СП 59.13330, обустроенный поручнями по ГОСТ Р 51261.	КР ТСР Орг
2.3	Входная площадка (перед дверью)	есть	3	19, 20	- отсутствуют тактильные наземные указатели перед входной дверью; - отсутствует информация о функциональном назначении группы помещений, к которым ведет вход; - отсутствует кнопка вызова персонала	все	- обозначить тактильными предупредительными указателями входную дверь, место расположение информации; - разместить информацию о функциональном назначении помещений в доступном для инвалидов виде; - рассмотреть необходимость установки кнопки вызова персонала	ТР ТСР Орг

2.4	Дверь (входная)	есть	3	20	- отсутствует контрастная цветовая маркировка габаритов дверного проема; - отсутствует доводчик	к, с, о	- обозначить габариты дверного проема контрастной цветовой полосой шириной 0,1 м; - установить доводчик с фиксацией двери в положении «открыто» и задержкой закрывания двери;	ТСР КР
2.5	Тамбур	нет	-	-	-	-	-	-
	ОБЩИЕ требования к зоне	-	-	-	- не организована возможность беспрепятственного входа и выхода из здания для всех категорий инвалидов	все	- учесть выявленные барьеры при оказании ситуационной помощи и проведении работ по адаптации объекта	Орг

II Заключение по зоне:

Наименование структурно-функциональной зоны	Состояние доступности* (к пункту 3.4 Акта обследования ОСИ)	Приложение		Рекомендации по адаптации (вид работ)** к пункту 4.1 Акта обследования ОСИ
		№ на плане	№ фото	
Вход в здание (центральный)	ВНД (с, к, о) ДЧ-И (г, у)	3	19-20	Кап. ремонт, Тек. ремонт, ТСР, Орг. мероприятия

Комментарий к заключению: _____

I Результаты обследования:
2. Входы в здание (эвакуационные)

Филиал государственного автономного учреждения Республики Крым «Солнечная Таврика» «Санаторий Дружба»
Спальный корпус № 11, по адресу: 297407 Республика Крым, г. Евпатория, ул. Маяковского, д.12

№ п/п	Наименование функционально-планировочного элемента	Наличие элемента			Выявленные нарушения и замечания		Работы по адаптации объектов	
		есть/нет	№ на плане	№ фото	Содержание	Значимо для инвалида (категория)	Содержание	Виды работ
2.1	Лестницы	есть	4	21-26, 28-31, 33, 35-36	- аварийный выход из здания не обустроен поручнями; - отсутствует контрастная цветовая маркировка краевых ступеней лестничного марша; - отсутствуют обозначение начала и окончания лестничного марша тактильными наземными указателями;	о, с	- установить поручни в соответствии с требованиями СП 59.13330.2020 и ГОСТ Р 51261; - маркировать краевые ступени лестничного марша контрастными не скользящими полосами; - обозначить начало и окончание лестничного марша предупредительными тактильными наземными указателями;	КР ТСР
2.2	Пандус (наружный)	нет	4	21-26, 28-31, 33, 35-36	- отсутствует дублирование участка лестничного марша, ведущего к площадке эвакуационного выхода пандусом	к	- обеспечить возможность эвакуации инвалидов, передвигающихся на кресло-коляске, с применением ассистивных устройств (приставных, раскладных пандусов)	ТР ТСР
2.3	Входная площадка (перед дверью)	есть	4	21-36	- отсутствует информация о функциональном назначении группы помещений, к которым ведет вход и путей эвакуации; - отсутствуют тактильные наземные указатели перед входной дверью; - габариты входной площадки 1,7X1,7, тое есть менее 1,4 x 1,8 м.	все	- разместить информацию о функциональном назначении помещений в доступном виде; - обозначить вход предупредительными тактильными наземными указателями - произвести расширение входной площадки	ТР ТСР
2.4	Дверь (входная)	есть	4	21-36	- отсутствует контрастная цветовая маркировка габаритов дверного проема двери;	к, с, о	- обозначить габариты дверного проема контрастной цветовой полосой шириной 0,1 м; - установить доводчик с	ТР

					- отсутствует доводчик - ширина рабочей створки 1,2 метра, высота порога 2 см.		фиксацией двери в положении «открыто» и задержкой закрывания двери; - рекомендуется установить дверные ручки, доступные для управления одной рукой, контрастного цвета по отношению к цвету дверного полотна - произвести изменения дверного блока, обеспечив высоту порога не, превышающую 0,014 м	
2.5	Тамбур	нет	-	-	-	-	-	-
	ОБЩИЕ требования к зоне	-	-	-	- не организованы должным образом пути эвакуации из здания	-	- учесть выявленные барьеры при оказании ситуационной помощи при эвакуации, в случае возникновения экстренной ситуации; - учесть замечания при проведении работ по адаптации объекта	Орг

II Заключение по зоне:

Наименование структурно-функциональной зоны	Состояние доступности* (к пункту 3.4 Акта обследования ОСИ)	Приложение		Рекомендации по адаптации (вид работ)** к пункту 4.1 Акта обследования ОСИ
		№ на плане	№ фото	
Входы в здание (эвакуационные)	ВНД	4	21-36	Капремонт, Тек. ремонт, ТСП, Орг. мероприятия

Комментарий к заключению: *эвакуационный (боковой) вход в здание оборудован идентично главному входу в здание.*

I Результаты обследования:

3. Пути (путей) движения внутри здания (в т.ч. путей эвакуации)

Филиал государственного автономного учреждения Республики Крым «Солнечная Таврика» «Санаторий Дружба»

Спальный корпус № 11, по адресу: 297407 Республика Крым, г. Евпатория, ул. Маяковского, д.12

№ п/п	Наименование функционально-планировочного элемента	Наличие элемента			Выявленные нарушения и замечания		Работы по адаптации объектов	
		есть/нет	№ на плане	№ фото	Содержание	Значимо для инвалида (категория)	Содержание	Виды работ
3.1	Коридор (вестибюль, зона ожидания, галерея, балкон)	есть	8	37-41	- отсутствуют предупредительные тактильные напольные указатели на путях движения; - отсутствуют информационные обозначения; - отсутствуют пристенные опорные поручни на путях движения;	все	- разместить предупредительные тактильные указатели, в соответствии с действующими нормативными требованиями; (рекомендуется применить тактильные индикаторы); - разместить информационные обозначения в доступном виде; - разместить опорные поручни на путях движения;	ТР ТСР Орг
3.2	Лестницы (внутри здания)	есть	8	42-44	- отсутствуют поручни с двух сторон; - отсутствуют горизонтальные завершающие части поручней; - отсутствует контрастная цветовая маркировка краевых ступеней лестничного марша; - отсутствуют предупредительные тактильные наземные указатели перед началом и окончание лестничных маршей;	о, с, к	- установить поручни с двух сторон в соответствии с требованиями СП 59.13330.2016 непрерывные на всей их протяженности; - маркировать краевые ступени лестничного марша контрастными не скользящими полосами; - обозначить начало и окончание лестничного марша предупредительными тактильными указателями;	ТР ТСР
3.3	Пандус (внутри здания)	нет			- отсутствует дублирование лестницы пандусом либо подъемным устройством	к	- предусмотреть наличие ассистивных устройств для обеспечения доступности верхних этажей здания (лестницеход);	КР ТСР

3.5	Лифт пассажирский	нет						
3.6	Дверь	нет	-	41	- отсутствует контрастная цветовая маркировка габаритов дверного проема двери; - отсутствует доводчик - ширина рабочей створки 1,2 метра, высота порога 2 см.	к, с, о	- обозначить габариты дверного проема контрастной цветовой полосой шириной 0,1 м; - установить доводчик с фиксацией двери в положении «открыто» и задержкой закрывания двери; - рекомендуется установить дверные ручки, доступные для управления одной рукой, контрастного цвета по отношению к цвету дверного полотна - произвести изменения дверного блока, обеспечив высоту порога не, превышающую 0,014 м	ТР
3.7	Пути эвакуации (в т.ч. зоны безопасности)	есть	4	37-44	- не обозначены пути эвакуации; - поручни наружных эвакуационных лестниц не имеют контрастного окрашивания	все	- организовать систему эвакуации; - произвести окрашивание поручней в контрастный цвет по отношению к лестничному маршу	ТСР
	ОБЩИЕ требования к зоне	-	-	-	- отсутствует возможность беспрепятственного передвижения инвалидов по территории объекта и эвакуации	все	- учесть вышеуказанные замечания при организации ситуационной помощи инвалидам и проведении ремонтных работ	Орг

II Заключение по зоне:

Наименование структурно-функциональной зоны	Состояние доступности* (к пункту 3.4 Акта обследования ОСИ)	Приложение		Рекомендации по адаптации (вид работ)** к пункту 4.1 Акта обследования ОСИ
		№ на плане	№ фото	
Пути движения внутри здания	ВНД	4, 8	37-44	Кап. ремонт, Тек. ремонт, ТСР, Орг. мероприятия

Комментарий к заключению: *направление путей эвакуации совпадает с маршрутами движения к зонам целевого назначения, количество эвакуационных выходов и путей эвакуации соответствует нормативам.*

I Результаты обследования:
4. Зоны целевого назначения здания (целевого посещения объекта)
Вариант I – зона обслуживания инвалидов

Филиал государственного автономного учреждения Республики Крым «Солнечная Таврика» «Санаторий Дружба»

Спальный корпус № 11, по адресу: 297407 Республика Крым, г. Евпатория, ул. Маяковского, д.12

№ п/п	Наименование функционально-планировочного элемента	Наличие элемента			Выявленные нарушения и замечания		Работы по адаптации объектов	
		есть/нет	№ на плане	№ фото	Содержание	Значимо для инвалида (категория)	Содержание	Виды работ
4.1	Кабинетная форма обслуживания	нет	-	-	-	-	-	-
4.2	Зальная форма обслуживания	нет	-	-	-	-	-	-
4.3	Прилавочная форма обслуживания (ресепшн, стойка администратора)	нет	-	-	-	-	-	-
4.4	Форма обслуживания с перемещением по маршруту	нет	-	-	-	-	-	-
4.5	Кабина индивидуального обслуживания	нет	-	-	-	-	-	-
	ОБЩИЕ требования к зоне	-	-	-	-	-	-	-

II Заключение по зоне:

Наименование структурно-функциональной зоны	Состояние доступности* (к пункту 3.4 Акта обследования ОСИ)	Приложение		Рекомендации по адаптации (вид работ)** к пункту 4.1 Акта обследования ОСИ
		№ на плане	№ фото	
Зоны целевого назначения здания:	-	-	-	-

Комментарий к заключению: _____

I Результаты обследования:

4. Зоны целевого назначения здания (целевого посещения объекта)

Вариант III – жилые помещения

Филиал государственного автономного учреждения Республики Крым «Солнечная Таврика» «Санаторий Дружба»

Спальный корпус № 11, по адресу: 297407 Республика Крым, г. Евпатория, ул. Маяковского, д.12

Наименование функционально-планировочного элемента	Наличие элемента			Выявленные нарушения и замечания		Работы по адаптации объектов	
	есть/нет	№ на плане	№ фото	Содержание	Значимо для инвалида (категория)	Содержание	Виды работ
Жилые помещения (временного пребывания - номера)	есть	5	48, 49	- номера не обустроены для инвалидов; - отсутствуют автономные пожарные извещатели; - отсутствует информация о функциональном назначении помещения и нумерацией комнат в доступном виде, в т.ч. дублированные шрифтом Брайля; - расстановка мебели препятствует свободному перемещению инвалидов, передвигающихся на кресло-коляске.	к, о, с	- адаптировать (планировка и оборудование) для инвалидов не менее 5% от общего количества номеров в здании, с учетом расселения различных категорий инвалидов, в том числе инвалидов на кресло-колясках и инвалидов по зрению. Предусмотреть выделение номеров для инвалидов, передвигающихся на кресло-коляске, на 1 этаже; Обеспечить техническую, информационно-сервисную и функциональную возможность предоставления услуг. Расстановку мебели организовать с учетом передвижения инвалидов на кресло-колясках;	КР ТР ТСР Орг

II Заключение по зоне:

Наименование структурно-функциональной зоны	Состояние доступности* (к пункту 3.4 Акта обследования ОСИ)	Приложение		Рекомендации по адаптации (вид работ)** к пункту 4.1 Акта обследования ОСИ
		№ на плане	№ фото	
Жилые помещения (временного пребывания - номера)	ВНД	5	48, 49	КР ТР ТСР Орг

Комментарий к заключению: _____

I Результаты обследования:

5. Санитарно-гигиенических помещений

Филиал государственного автономного учреждения Республики Крым «Солнечная Таврика» «Санаторий Дружба»

Спальный корпус № 11, по адресу: 297407 Республика Крым, г. Евпатория, ул. Маяковского, д.7

№ п/п	Наименование функционально-планировочного элемента	Наличие элемента		Выявленные нарушения и замечания		Работы по адаптации объектов		
		есть/нет	№ на плане	№ фото	Содержание	Значимо для инвалида (категория)	Содержание	Виды работ
5.1	Туалетная комната/душевая ванная комната (совмещенный санузел)	есть	6	50-53	- санитарно-гигиенические помещения не оборудованы для инвалидов; - габариты помещения не обеспечивают возможности разворота кресла-коляски; - дверные проемы высоту порогов превышающую 0,014 м	все	- предусмотреть обустройство для инвалидов санитарно-гигиенических помещений в соответствии с требованиями СП 59.13330.2020 и ГОСТ Р 51261-2017	КР ТСР
5.2	Бытовая комната (раздевальная)	нет	-	-	-	-	-	-
	ОБЩИЕ требования к зоне	-	-	-	- санитарно-гигиенические помещения не оборудованы для инвалидов; - габариты помещения не обеспечивают возможности разворота кресла-коляски; - дверные проемы высоту порогов превышающую 0,014 м	все	- предусмотреть обустройство для инвалидов санитарно-гигиенических помещений в соответствии с требованиями СП 59.13330.2020 и ГОСТ Р 51261	КР ТСР

II Заключение по зоне:

Наименование структурно-функциональной зоны	Состояние доступности* (к пункту 3.4 Акта обследования ОСИ)	Приложение		Рекомендации по адаптации (вид работ)** к пункту 4.1 Акта обследования ОСИ
		№ на плане	№ фото	
Санитарно-гигиенические помещения:	ВНД	6	50-53	Кап. ремонт, ТСР

Комментарий к заключению: *габаритные размеры санитарно-гигиенических помещений должны предусматривать наличие свободного места для разворота кресло-коляски диаметром 1,4 м.*

**I Результаты обследования:
6. Системы информации на объекте**

**Филиал государственного автономного учреждения Республики Крым «Солнечная
Таврика» «Санаторий Дружба»**

Спальный корпус № 11, по адресу: 297407 Республика Крым, г. Евпатория, ул. Маяковского, д.12

№ п/п	Наименование функционально-планировочного элемента	Наличие элемента			Выявленные нарушения и замечания		Работы по адаптации объектов	
		есть/нет	№ на плане	№ фото	Содержание	Значимо для инвалида (категория)	Содержание	Виды работ
6.1	Визуальные средства	есть	-	-	- нарушены нормативные требования к размещению визуальной информации; - отсутствует световое (стробоскопическое) оповещение об опасности	все	Организовать размещение комплексной системы информации на всех зонах объекта. Организовать размещение визуальной и тактильной информации в соответствии с требованиями СП 59.13330.2020 Предусмотреть размещение звуковой и световой (стробоскопической) сигнализации, пожарных извещателей в номерах	ТСР Орг
6.2	Акустические средства	нет			- отсутствует акустическая информация и оповещение об опасности	все		
6.3	Тактильные средства	нет			- отсутствует тактильная информация дублированная тактильными знаками и шрифтом Брайля	с		
	ОБЩИЕ требования к зоне	-			- нарушены требования непрерывности информации, своевременного ориентирования и однозначного опознания объектов и мест посещения	-		

II Заключение по зоне:

Наименование структурно-функциональной зоны	Состояние доступности* (к пункту 3.4 Акта обследования ОСИ)	Приложение		Рекомендации по адаптации (вид работы)** к пункту 4.1 Акта обследования ОСИ
		№ на плане	№ фото	
Система информации на объекте	ВНД	-	-	ТСР, Орг. мероприятия

Комментарий к заключению: *оборудовать информационные стенды и табло, в соответствии с действующими нормативами.*

Результаты фото фиксации
ФГАУ РК «Солнечная Таврика» «Санаторий Дружба» по адресу: г. Евпатория, ул. Маяковского, д.12,
объект: «Спальный корпус №8»


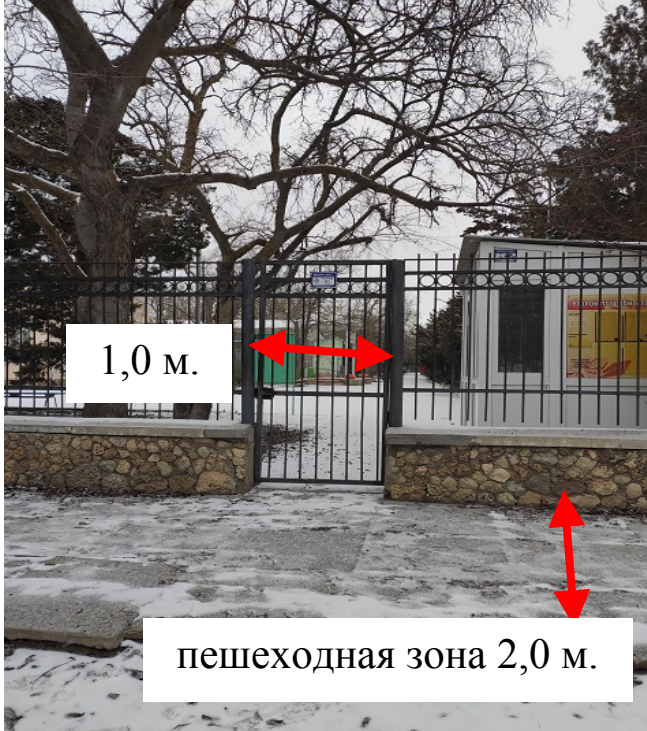

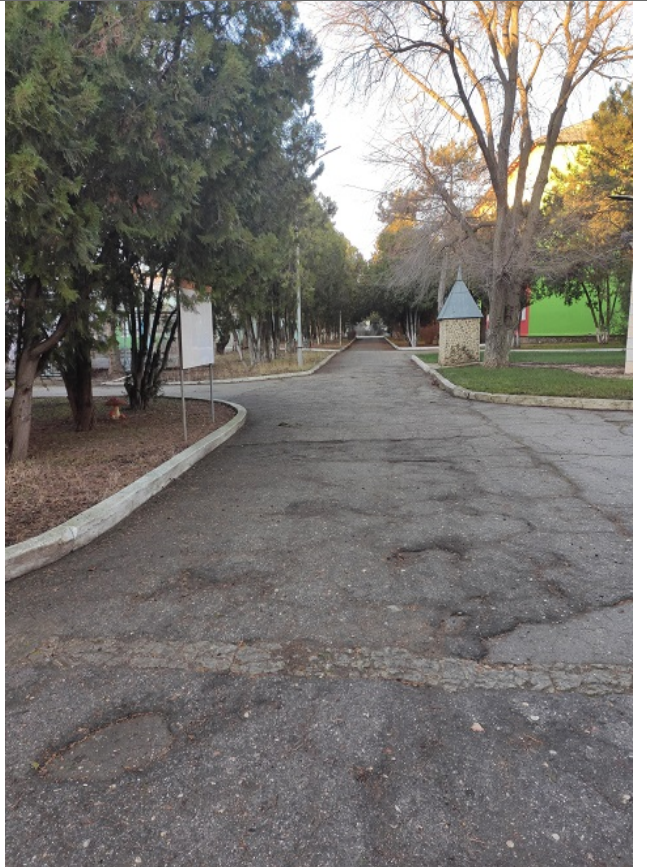
<p>Фото №1 пути от остановки общественного транспорта до входа в санаторий</p> 	<p>Фото №2 КПП</p> 
<p>Фото №3 пути движения по территории</p> 	<p>Фото №4 пути движения по территории</p> 

Фото № 5
пути движения по территории



Фото № 6
пути движения по территории



Фото № 7
пути движения по территории, зоны
отдыха (скамейки)



Фото № 8
Зона отдыха (беседка со скамейками)



Фото № 9
зона отдыха (беседка со скамейками)



Фото № 10
зона отдыха (скамейки)



Фото № 11
зона отдыха (танцевальная площадка)



Фото № 12
зона отдыха (танцевальная площадка)



Фото № 13
зона отдыха (вход - спортивная площадка)



Фото № 14
зона отдыха (вход - спортивная площадка)

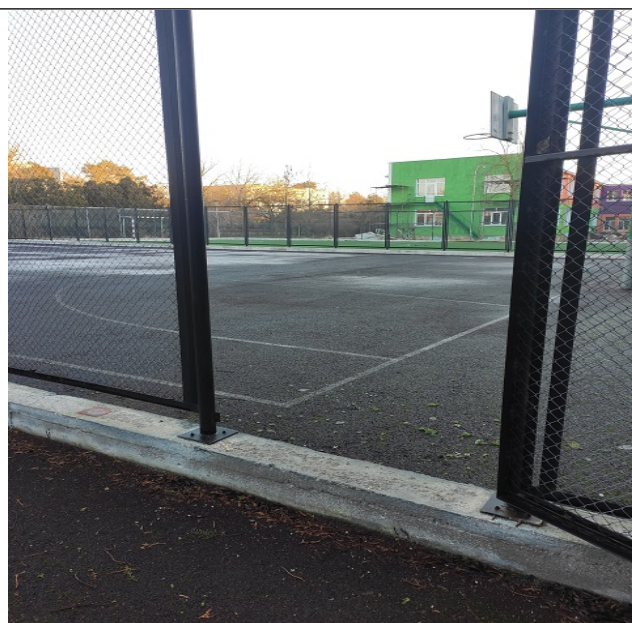


Фото № 15
зона отдыха (спортивная площадка)



Фото № 16
зона отдыха (спортивная площадка)



Фото № 17
зона отдыха (спортивная площадка)



Фото № 18
зона отдыха (вход - спортивная площадка)

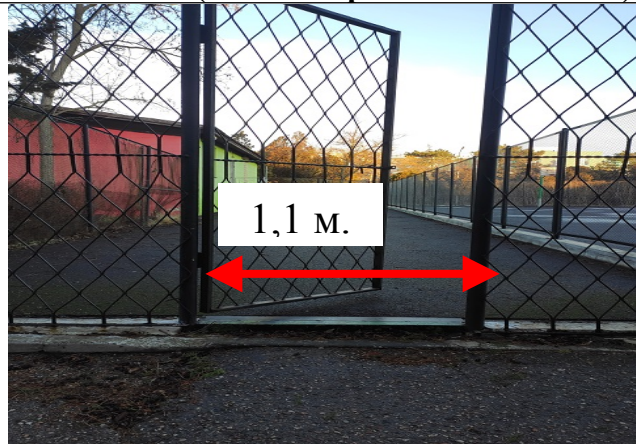


Фото № 19
общий вид основного входа в здание,
площадка перед центральным входом

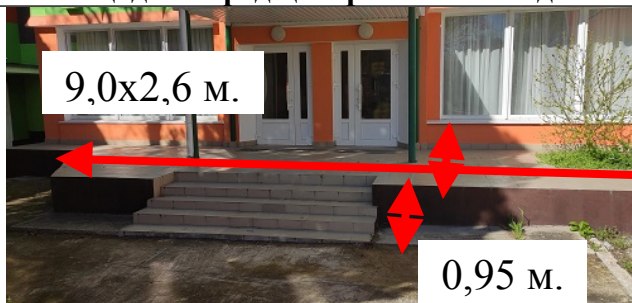


Фото № 20
главный вход в здание, входная дверь



Фото № 21
эвакуационный выход 1 этаж

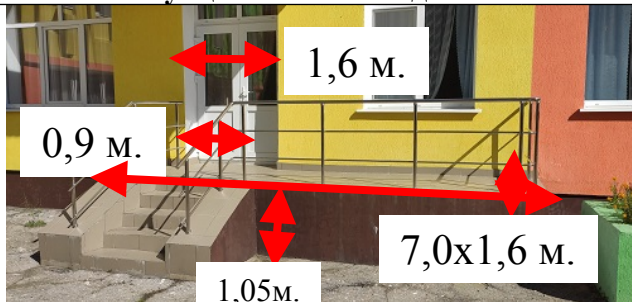


Фото № 22
эвакуационный выход 1 этаж (размер ф-21)



Фото № 23
эвакуационный выход 2 этаж
высота лестницы – 5 м., размер площадки
– 1,2x1,5 м, ширина двери 0,9 м.

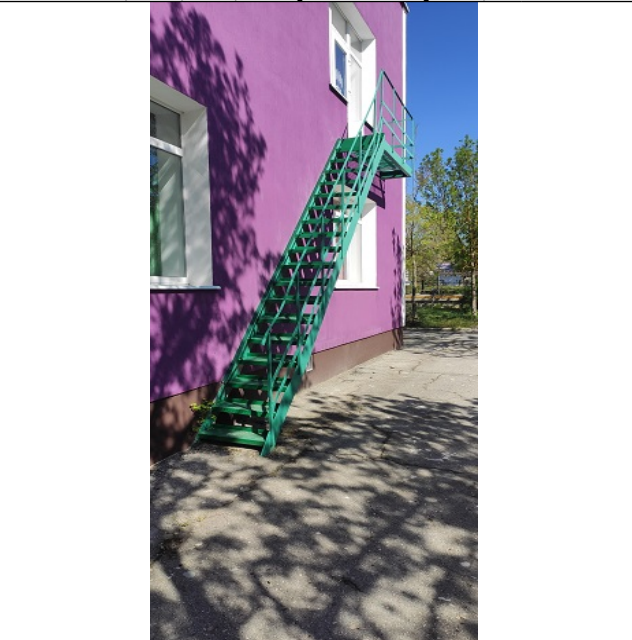


Фото № 24
эвакуационный выход 2 этаж
размер фото № 23

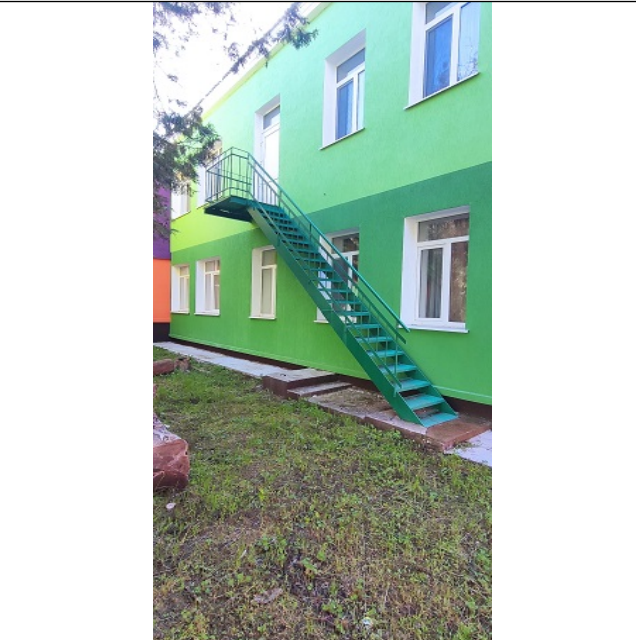


Фото № 25
эвакуационный выход 1 этаж (размер ф-
21)



Фото № 26
эвакуационный выход 1 этаж

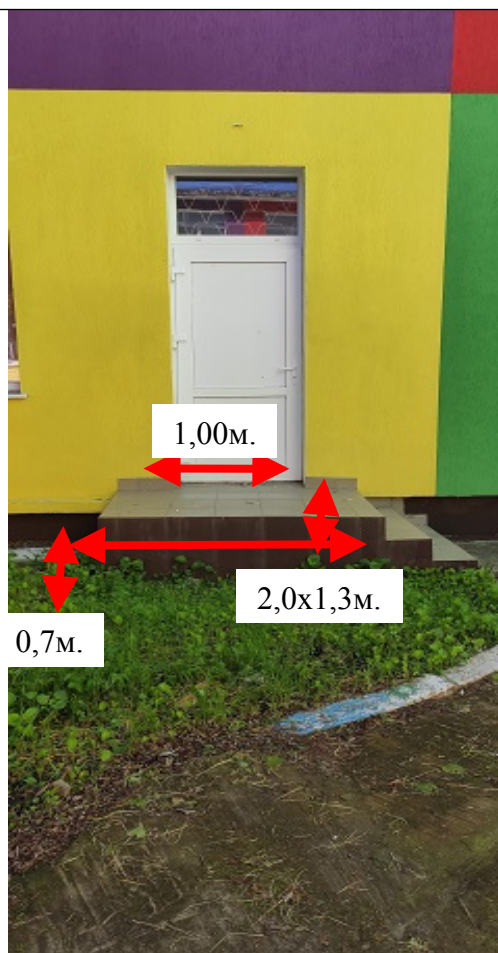


Фото № 27
эвакуационный выход 1 этаж



Фото № 28
эвакуационный выход 1 этаж



Фото № 29

Фото № 30

эвакуационный выход 2 этаж
размер фото № 23



эвакуационный выход 2 этаж
высота лестницы – 5 м., размер площадки –
1,2x1,2м, ширина двери 0,9 м.



Фото № 31
эвакуационный выход 1 этаж

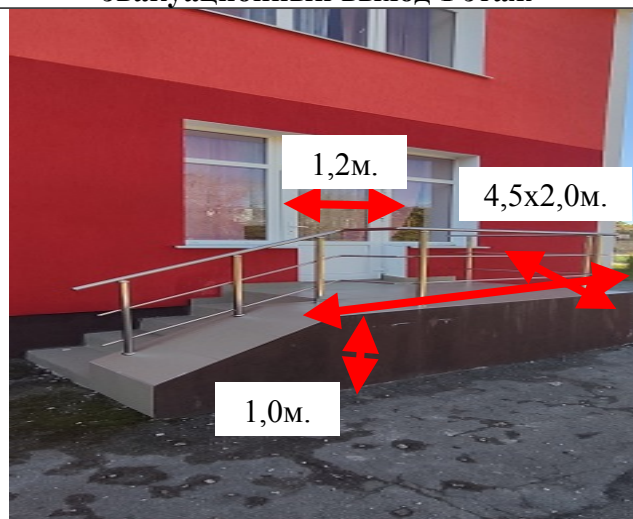


Фото № 32
эвакуационный выход 1 этаж

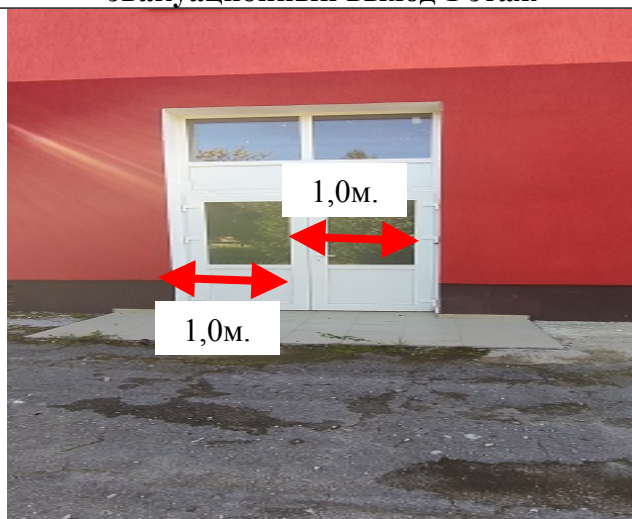


Фото № 33
эвакуационный выход 1 этаж

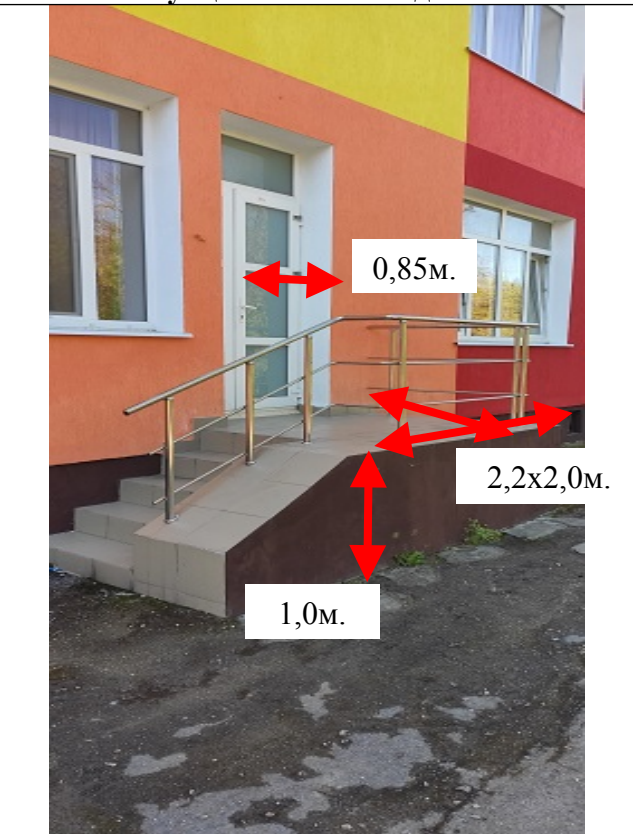


Фото № 34
эвакуационный выход 1 этаж (размер фото №32)



Фото № 35

Фото № 36

эвакуационный выход 1 этаж (размер фото №33)



Фото № 37

пути следования внутри здания

эвакуационный выход 2 этаж (размер фото №23)



Фото № 38

пути следования внутри здания



Фото № 39



Фото № 40

пути следования внутри здания



Фото № 41

пути следования внутри здания пролет 12 ступеней

пути следования внутри здания



Фото № 42

пути следования внутри здания (лестница)



Фото № 43



Фото № 44

пути следования внутри здания
(лестница)



Фото № 45
игровая комната

пути следования внутри здания (лестница)



Фото № 46
холл, игровая зона

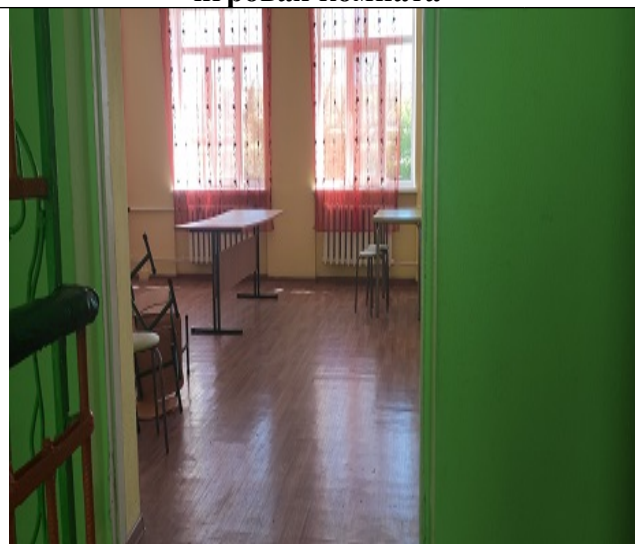


Фото № 47



Фото № 48

игровая комната



спальная комната



Фото № 49
спальную комнату

Фото № 50
вход в санузел



Фото № 51
санузел

Фото № 52
санузел



Фото № 53
санузел

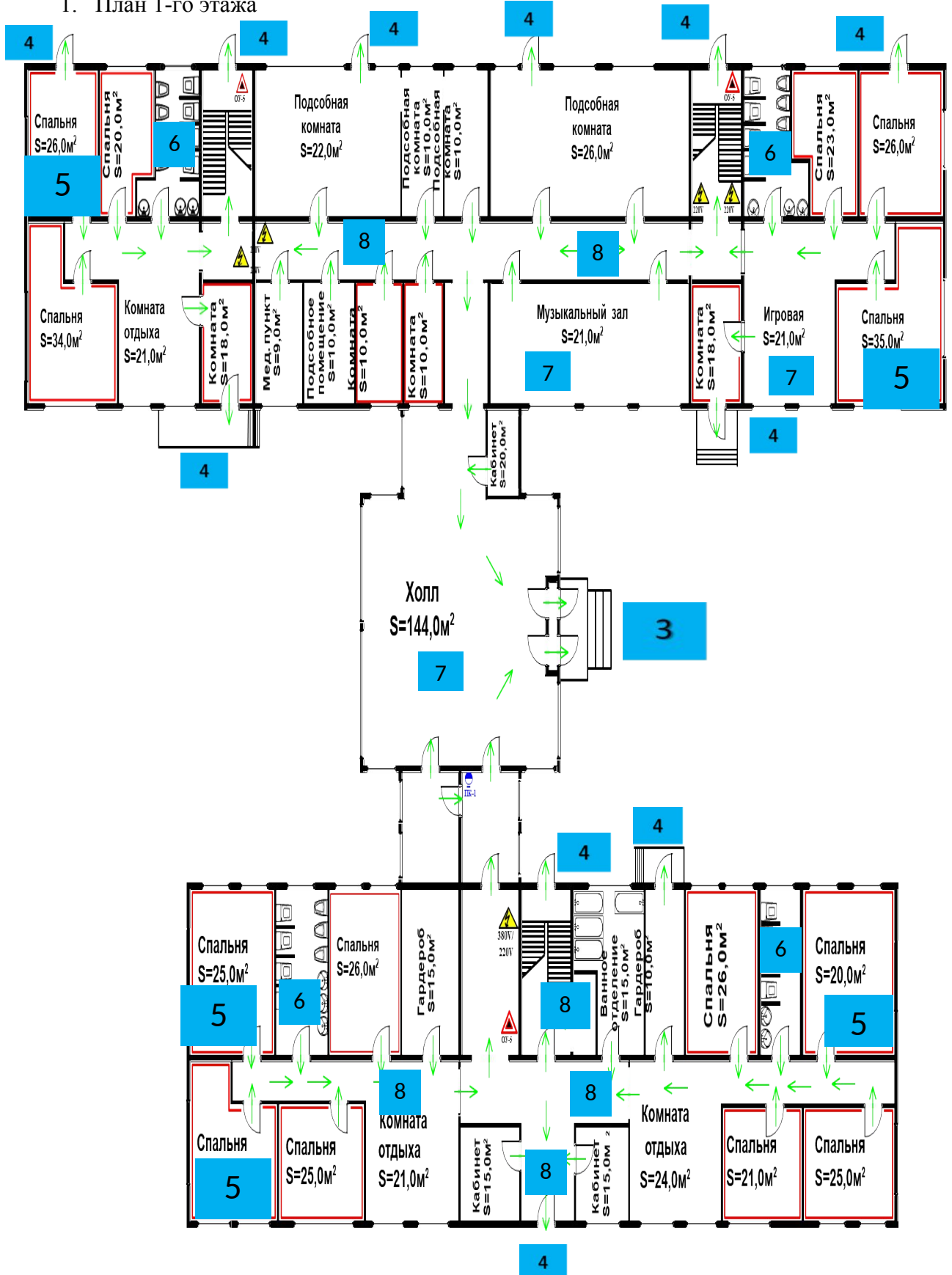
Поэтажные планы

ФГАУ РК «Солнечная Таврика» «Санаторий Дружба»

«Спальный корпус № 11»,

по адресу: 297407 Республика Крым, г. Евпатория, ул. Маяковского, д.12

1. План 1-го этажа



2. План 2-го этажа

