

УТВЕРЖДАЮ  
Управляющий ФГАУ РК  
«Солнечная Таврика»  
«Санаторий «Дружба»  
А.В. Самченко  
«17» февраля 2026 год

**ПАСПОРТ ДОСТУПНОСТИ**  
**объекта социальной инфраструктуры (ОСИ)**  
**№ 10-10,12.2025**

**1. Общие сведения об объекте**

- 1.1. Наименование (вид) объекта: **«Спальный корпус № 10»**, территория «Днепр-1»;
- 1.2. Адрес объекта: 297407, Республика Крым, г. Евпатория, ул. Маяковского, д.12;
- 1.3. Сведения о размещении объекта:  
- отдельно стоящее 3-х этажное здание, общей площадью 1331 кв.м.  
- наличие прилегающего земельного участка ДА, 87.000 м.кв.;
- 1.4. Год постройки здания: **1971 год**, последнего капитального ремонта: **н/д**.
- 1.5. Дата предстоящих плановых ремонтных работ: текущего 2026 год, капитального 2027-2030 год.

**сведения об организации, расположенной на объекте**

- 1.6. Название организации (учреждения): Филиал государственного автономного учреждения Республики Крым «Солнечная Таврика» «Санаторий Дружба», ФГАУ РК «Солнечная Таврика» «Санаторий Дружба»;
- 1.7. Юридический адрес организации (учреждения) 297407, Российская Федерация, Республика Крым, г. Евпатория, ул. Маяковского, д. 7, тел. (36569) 3-11-34, сайт: [www.san-druzhba.org](http://www.san-druzhba.org); [www.ok.ru/sanatory.druzhba](http://www.ok.ru/sanatory.druzhba); [www.vk.com/druzhba\\_evpatoria](http://www.vk.com/druzhba_evpatoria);
- 1.8. Основание для пользования объектом (оперативное управление, аренда, собственность): собственность, право хозяйственного ведения на основании распоряжения Совета министров Республики Крым от 18 июня 2014 года № 547-р. «О создании Государственного унитарного предприятия Республики Крым «Солнечная Таврика», 24.11.2025 года реорганизация в ГАУ РК «Солнечная Таврика»;
- 1.9. Форма собственности (государственная, негосударственная): государственная;
- 1.10. Территориальная принадлежность: региональная;
- 1.11. Вышестоящая организация (наименование): Государственное автономное учреждение Республики Крым «Солнечная Таврика»;
- 1.12. Адрес вышестоящей организации, другие координаты: 295053, Республика Крым, г. Симферополь, ул. Мате-Залки, 17-Б, электронная почта: [secretary@tavrika-crimea.ru](mailto:secretary@tavrika-crimea.ru), +7 (3652) 60 84 81.

**2. Характеристика деятельности организации на объекте (по обслуживанию населения)**

- 2.1 Сфера деятельности: здравоохранение, детский отдых (образование) - деятельность санаторно-курортных учреждений (код по ОКВЭД 86.90.4.)
- 2.2 Виды оказываемых услуг: предоставление мест размещения для временного проживания отдыхающих в детском оздоровительном лагере.
- 2.3 Форма оказания услуг: на объекте, с временным проживанием.
- 2.4 Категории обслуживаемого населения по возрасту: дети с 6 до 17 лет, включительно.

- 2.1 Сфера деятельности: здравоохранение, детский отдых (образование) - деятельность санаторно-курортных учреждений (код по ОКВЭД 86.90.4.)
- 2.2 Виды оказываемых услуг: предоставление мест размещения для временного проживания отдыхающих в детском оздоровительном лагере.
- 2.3 Форма оказания услуг: на объекте, с временным проживанием.
- 2.4 Категории обслуживаемого населения по возрасту: дети с 6 до 17 лет, включительно.
- 2.5 Категории обслуживаемых инвалидов: инвалиды, инвалиды с нарушениями опорно-двигательного аппарата; нарушениями зрения, нарушениями слуха, нарушениями умственного развития.
- 2.6 Плановая мощность: 135 человек в сутки.
- 2.7 Участие в исполнении ИПР инвалида, ребенка-инвалида: нет.

### 3. Состояние доступности объекта.

3.1 Путь следования к объекту пассажирским транспортом  
Маршрутное такси № 6 и № 9 до остановки «сан. Дружба, ул. Косицкого»  
 наличие адаптированного пассажирского транспорта к объекту - нет  
осуществляется трансфер с вокзалов города Евпатории на специализированном автомобиле ГАЗель для перевозки инвалидов и МГН, принадлежащем санаторию;

3.2 Путь к объекту от ближайшей остановки пассажирского транспорта:

3.2.1 расстояние до объекта от остановки транспорта (какого) городского - 500 м.

3.2.2 время движения (пешком) 10 мин.

3.2.3 наличие выделенного от проезжей части пешеходного пути: да,

3.2.4 перекрестки: да, с нерегулируемым пешеходным переходом через проезжую часть;

3.2.5 информация на пути следования к объекту: нет;

3.2.6 перепады высоты на пути: нет;

их обустройство для инвалидов на коляске: нет;

### 3.3 Организация доступности объекта для инвалидов – форма обслуживания

№№ п/п	Категория инвалидов (вид нарушения)	Вариант организации доступности объекта (формы обслуживания)*
1.	<b>Все категории инвалидов и МГН</b>	
	<i>в том числе инвалиды:</i>	
2	передвигающиеся на креслах-колясках	ВНД
3	с нарушениями опорно-двигательного аппарата	Б
4	с нарушениями зрения	Б
5	с нарушениями слуха	А
6	с нарушениями умственного развития	ДУ

«А» (доступен полностью), «Б» (доступен частично), «ДУ» (доступен условно), «ВНД» (временно недоступен)

### 3.4 Состояние доступности основных структурно-функциональных зон:

№№ п/п	Основные структурно-функциональные зоны	Состояние доступности, в том числе для основных категорий инвалидов**	Приложение	
			№ на плане	№ фото
1	Территория, прилегающая к зданию	ВНД	1-2, 2.1- 2.3	2-18

2.1	Вход в здание (главный)	ВНД (с, к, о), ДЧ-И (г, у)	3	19-21
2.2	Входы в здание (эвакуационные)	ВНД	4	22-24
3	Путь (пути) движения внутри здания (в т.ч. пути эвакуации)	ВНД	4, 7	24-27
4	Зоны целевого назначения здания: - прилавочная форма обслуживания (стойка администратора)	-	-	-
5	Жилые помещения	ВНД	5	28-30
6	Санитарно-гигиенические помещения Туалетная комната	ВНД	6	31-38
7	Система информации и связи (на всех зонах)	ВНД	-	-

\*\* Указывается: ДП-В - доступно полностью всем; ДП-И (К, О, С, Г, У) – доступно полностью избирательно (указать категории инвалидов); ДЧ-В - доступно частично всем; ДЧ-И (К, О, С, Г, У) – доступно частично избирательно (указать категории инвалидов); ДУ - доступно условно, ВНД – временно недоступно

### 3.5. Итоговое заключение о состоянии доступности ОСИ:

*Объект признан: временно недоступным для всех категорий инвалидов*

*Для решения вопросов доступности для всех категорий инвалидов в качестве безусловно обязательных мер требуется, прежде всего, рассмотреть возможность приведения в соответствие автостоянки, отремонтировать покрытие пешеходных путей на прилегающей территории и обустроить понижения и съезды, разработать и организовать систему информационного сопровождения на путях движения по территории и внутри здания, организовать систему оповещения в экстренных случаях и обозначить пути эвакуации. Предусмотреть обустройство мест ожидания и отдыха для инвалидов. Адаптировать (планировка и оборудование) для инвалидов не менее 5% от общего количества посадочных мест здании, с учетом посадки различных категорий инвалидов, в том числе инвалидов на кресло-колясках и инвалидов по зрению. Обустроить доступные для всех категорий инвалидов санитарно-гигиенические помещения. Организовать на объекте оказание ситуационной помощи инвалидам силами персонала. Организовать инструктирование/обучение персонала по вопросам оказания ситуационной помощи. Информировать ответственное подразделение администрации города Евпатории о необходимости проведения работ по обустройству для инвалидов путей движения ко входу на объект (обустройство остановочного пункта и размещение тактильных наземных указателей).*

*Для обеспечения частичной доступности объекта для инвалидов с нарушением слуха, необходимо предусмотреть оборудования мест оказания услуги (стойки администратора) индукционной петлей и видеовеличителем, разработать систему информационного сопровождения на путях движения внутри здания и в зонах целевого назначения, рассмотреть возможность предоставления услуги сурдоперевода;*

*Для обеспечения условной доступности объекта для инвалидов, передвигающихся на креслах колясках обеспечить доступ инвалидов, передвигающихся на кресло-коляске, к обеденному залу здания с применением ассистивных устройств (лестничеход), так же возможно обустройство лестницы подъемным устройством наклонного типа действия. Обустроить перепад высоты от уровня лестничной клетки к коридору съездом, либо пандусом. Организовать расстановку мебели с учетом антропометрических габаритов для данной категории инвалидов. Установить доводчики дверей с фиксацией в положении «открыто».*

*Для обеспечения частичной доступности объекта для инвалидов с патологией опорно-двигательного аппарата требуется установить на всех лестницах нормативные поручни с двух сторон, оборудовать входные калитки ручками, произвести понижение порогов на всех зонах объекта. Произвести адаптацию санитарно-гигиенических помещений для данной категории инвалидов.*

*Для обеспечения частичной доступности объекта для инвалидов с нарушениями зрения разработать комплексное развитие системы информации на объекте с использованием контрастных цветовых и тактильных направляющих на всех путях движения, дублирование основной информации рельефно-точечным шрифтом и акустической информацией, предусмотреть оборудование учебных мест, предназначенных для данной категории инвалидов специализированным оборудованием, разместить информацию, дублированную шрифтом Брайля. Рекомендуются установить дверные ручки, контрастирующие цветом по отношению к полотну двери.*

#### 4. Управленческое решение (проект)

##### 4.1. Рекомендации по адаптации основных структурных элементов объекта:

№ № п \п	Основные структурно-функциональные зоны объекта	Рекомендации по адаптации объекта (вид работы)*
1	Территория, прилегающая к зданию (участок)	КР, ТР, ТСП, Орг. мероприятия
2	Вход в здание (главный)	КР, ТР, ТСП, Орг. мероприятия
	Входы в здание (эвакуационные)	КР, ТР, ТСП, Орг. мероприятия
3	Путь (пути) движения внутри здания (в т.ч. пути эвакуации)	КР, ТР, ТСП, Орг. мероприятия
4	Зона целевого назначения здания - прилавочная форма обслуживания (ресепшн)	-
5	Жилые помещения (временного пребывания – номера, обеденные залы)	КР, ТР, ТСП, Орг. мероприятия
6	Санитарно-гигиенические помещения	КР, ТСП
7	Система информации на объекте (на всех зонах)	ТСП, Орг. мероприятия
8.	<b>Все зоны и участки</b>	КР, ТР, ТСП, Орг. мероприятия

\*- указывается один из вариантов (видов работ): не нуждается; ремонт (текущий, капитальный); индивидуальное решение с ТСП; технические решения невозможны – организация альтернативной формы обслуживания

4.2. Период проведения работ: 2026-2030 гг. в рамках исполнения плана адаптации объекта в рамках исполнения плана адаптации для МГН объекта

4.3 Ожидаемый результат (по состоянию доступности) после выполнения работ по адаптации: частичная доступность для инвалидов с нарушениями слуха, зрения, умственного развития и опорно-двигательного аппарата. Условная доступность (помощь персонала), для инвалидов, передвигающихся на кресло-коляске.

4.4. Для принятия решения требуется, не требуется (нужное подчеркнуть):

4.4.1. согласование на Комиссии - не требуется

4.4.2. согласование работ с надзорными органами в сфере проектирования и строительства

4.4.3. техническая экспертиза; разработка проектно-сметной документации;

4.4.4. согласование с \_\_\_\_\_

4.4.5. согласование с общественными организациями инвалидов: алгоритма и порядка оказания ситуационной помощи;

4.4.6. другое \_\_\_\_\_

Заключение уполномоченной организации о состоянии доступности объекта - \_\_\_\_\_

4.5. Информация, при необходимости, будет размещена (обновлена) на Карте доступности субъекта РФ по ссылке: [www.zhit-vmeste.ru](http://www.zhit-vmeste.ru)

#### 5. Особые отметки

Паспорт сформирован на основании:

1. Анкеты (информации об объекте) от «17» февраля 2026 г.,
2. Акта обследования объекта: № акта 10-10,12.2025 от «17» февраля 2026 г.
3. Решения Комиссии \_\_\_\_\_ от «\_\_\_\_» \_\_\_\_\_ 20\_\_\_\_ г.

УТВЕРЖДАЮ

Управляющий ФГАУ РК

«Солнечная Таврика»

«Санаторий «Дружба»

А.В. Самченко

«17» февраля 2026 года

АНКЕТА

Филиал государственного автономного учреждения Республики Крым «Солнечная Таврика» «Санаторий Дружба» Спальный корпус № 10

К ПАСПОРТУ ДОСТУПНОСТИ ОСИ  
№ 10-10,12.2025

1. Общие сведения об объекте

- 1.1. Наименование (вид) объекта: «Спальный корпус № 10», территория «Днепр-1»;
- 1.2. Адрес объекта: Республика Крым, г. Евпатория, ул. Маяковского, д.12;
- 1.3. Сведения о размещении объекта:
  - отдельно стоящее 3-х этажное здание, общей площадью 1331 кв.м.
  - наличие прилегающего земельного участка ДА, 87.000 м.кв.;
- 1.4. Год постройки здания: 1971 год, последнего капитального ремонта: н/д.
- 1.5. Дата предстоящих плановых ремонтных работ: текущего 2026 год, капитального 2026-2030 год.

сведения об организации, расположенной на объекте

- 1.6. Название организации (учреждения): Филиал государственного автономного учреждения Республики Крым «Солнечная Таврика» «Санаторий Дружба», ФГУП РК «Солнечная Таврика» «Санаторий Дружба»;
- 1.7. Юридический адрес организации (учреждения) Республика Крым, г. Евпатория, ул. Маяковского, д.7;
- 1.8. Основание для пользования объектом собственность
- 1.9. Форма собственности государственная
- 1.10. Территориальная принадлежность региональная
- 1.11. Наименование вышестоящей организации: Государственное автономное учреждение Республики Крым «Солнечная Таврика»;
- 1.12. Адрес и другие координаты вышестоящей организации 295053, Республика Крым, г. Симферополь, ул. Матэ-Залки, 17-Б, электронная почта: secretary@tavrika-crimea.ru, +7 (3652) 60 84 81.

2. Характеристика деятельности организации на объекте

- 2.1 Сфера деятельности: Деятельность санаторно-курортных учреждений (код по ОКВЭД 86.90.4.) право хозяйственного ведения на основании распоряжения Совета министров Республики Крым от 18 июня 2014 года № 547-р. «О создании Государственного унитарного предприятия Республики Крым «Солнечная Таврика», 24.11.2025 года реорганизация в ГАУ «Солнечная Таврика»;
- 2.2 Виды оказываемых услуг: санаторно-курортное лечение и оздоровление.

2.3 Форма оказания услуг: на объекте, предоставление мест размещения для временного проживания отдыхающих в детском оздоровительном лагере;

2.4 Категории обслуживаемого населения по возрасту: дети с 6 до 17 лет, включительно;

2.5 Категории обслуживаемых инвалидов: инвалиды, передвигающиеся на коляске; инвалиды с нарушениями опорно-двигательного аппарата; инвалиды с нарушениями зрения; инвалиды с нарушениями слуха; инвалиды с нарушениями умственного развития;

2.6 Плановая мощность: количество посетителей, обслуживаемых одновременно, 135 человек;

2.7 Участие в исполнении ИПР инвалида, ребенка-инвалида: **нет.**

### 3. Состояние доступности объекта для инвалидов и других МГН

#### 3.1 Путь следования к объекту пассажирским транспортом

Маршрутное такси № 6 и № 9 до остановки «сан. Дружба, ул. Косицкого» наличие адаптированного пассажирского транспорта к объекту - нет осуществляется трансфер с вокзалов города Евпатории на специализированном автомобиле ГАЗель для перевозки инвалидов и МГН, принадлежащем санаторию;

#### 3.2 Путь к объекту от ближайшей остановки пассажирского транспорта:

3.2.1 расстояние до объекта от остановки общественного городского транспорта - 500 м.

3.2.2 время движения (пешком) 10 мин.

3.2.3 наличие выделенного от проезжей части пешеходного пути: **да.**

3.2.4 перекрестки: **да, с нерегулируемым пешеходным переходом через проезжую часть;**

3.2.5 информация на пути следования к объекту: **нет;**

3.2.6 перепады высоты на пути: **есть (не опущен бордюрный камень в местах переходов, частичное разрушение тротуарного покрытия);**

их обустройство для инвалидов на коляске: **нет;**

#### 3.3 Вариант организации доступности ОСИ (формы обслуживания)

№№ п/п	Категория инвалидов (вид нарушения)	Вариант организации доступности объекта
1.	<b>Все категории инвалидов и МГН</b>	
	<i>в том числе инвалиды:</i>	
2	передвигающиеся на креслах-колясках	ВНД
3	с нарушениями опорно-двигательного аппарата	Б
4	с нарушениями зрения	Б
5	с нарушениями слуха	А
6	с нарушениями умственного развития	ДУ

\* - указывается один из вариантов: «А» (доступен полностью), «Б» (доступен частично), «ДУ» (доступен условно), «ВНД» (временно недоступен)

### 4. Управленческое решение (предложения по адаптации основных структурных элементов объекта)

№ п \п	Основные структурно-функциональные зоны объекта	Рекомендации по адаптации объекта (вид работы)**
1	Территория, прилегающая к зданию (участок)	КР, ТР, ТСР, Орг. мероприятия

		мероприятия
2	Вход (входы) в здание	КР, ТР, ТСП, Орг. мероприятия
3	Путь (пути) движения внутри здания (в т.ч. пути эвакуации)	КР, ТР, ТСП, Орг. мероприятия
4	Зона целевого назначения (спальные помещения)	КР, ТР, ТСП, Орг. мероприятия
5	Санитарно-гигиенические помещения	КР, ТР, ТСП, Орг. мероприятия
6	Система информации на объекте (на всех зонах)	ТСП, Орг. мероприятия
8	<b>Все зоны и участки</b>	КР, ТР, ТСП, Орг. мероприятия

*\*\* - указывается один из вариантов (видов работ): не нуждается; ремонт (текущий, капитальный); индивидуальное решение с ТСП; технические решения невозможны – организация альтернативной формы обслуживания*

**5. Обследование объекта (с определением состояния доступности и мер адаптации)**

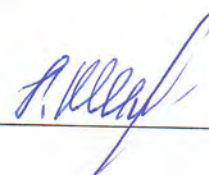
**5.1 Не проводилось.**

**5.2 Необходимо провести:** да, в течении 2026 года.

Анкету заполнил

Главный врач

Координаты для связи +7 (978)757-35-32

  
 \_\_\_\_\_ Л. М. Миронюк

транно-двигательного аппарата. Условная доступность (помощь персонала) для инвалидов, передвигающихся на кресло-коляске.

Оценка результата исполнения программы, плана (по состоянию доступности) \_\_\_\_\_

4.4. Для принятия решения требуется, не требуется (нужное подчеркнуть):

4.4.1. согласование на Комиссии - не требуется

4.4.2. согласование работ с надзорными органами в сфере проектирования и строительства

4.4.3. техническая экспертиза; разработка проектно-сметной документации;

4.4.4. согласование с \_\_\_\_\_

4.4.5. согласование с общественными организациями инвалидов: алгоритма и порядка оказания ситуационной помощи;

4.4.6. другое \_\_\_\_\_

Заключение уполномоченной организации о состоянии доступности объекта - не имеется

4.5. Информация, при необходимости, может быть размещена на Карте доступности субъекта РФ по ссылке: www.zhit-vmeste.ru

(наименование сайта, портала)

## 5. Особые отметки

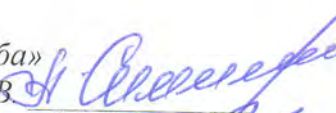
### ПРИЛОЖЕНИЯ:

Результаты обследования:

1. Территории, прилегающей к объекту (с картами)	на 4 л.
2. Входов в здание, в том числе эвакуационные	на 4 л.
3. Путей движения в здании	на 2 л.
4. Зоны целевого назначения объекта	на 1 л.
5. Жилые помещения (номера, обеденные залы)	на 1 л.
6. Санитарно-гигиенических помещений	на 1 л.
7. Системы информации (и связи) на объекте	на 1 л.
8. Результаты фотофиксации на объекте	на 6 л.
9. поэтажные планы	на 1 л.

Руководитель рабочей группы:

Управляющий филиалом ГАУ РК «Солнечная Таврика» «Санаторий Дружба»

Самченко А.В. 

Члены рабочей группы:

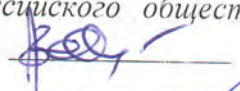
Заместитель по АХЧ

Сокол С.Н. 

В том числе:

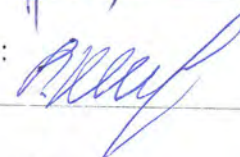
представители общественных организаций инвалидов:

заместитель председателя евпаторийской местной организации всероссийского общества слепых

Засимский В. В. 

представители организации, расположенной на объекте – ответственное лицо:

Главный врач санатория

Миронюк Л.М. 

Управленческое решение согласовано « \_\_\_\_ » \_\_\_\_\_ 20\_\_ г. (протокол № \_\_\_\_)

Комиссией (название): Рабочей группой для проведения обследования с целью оценки состояния доступности приоритетных объектов социальной инфраструктуры

УТВЕРЖДАЮ  
Управляющий ФГАУ РК  
«Солнечная Таврика»  
«Санаторий «Дружба»  
А.В. Самченко  
«17» февраля 2026 год

## АКТ ОБСЛЕДОВАНИЯ

Филиал государственного автономного учреждения Республики Крым «Солнечная Таврика» «Санаторий Дружба» Спальный корпус №10

### К ПАСПОРТУ ДОСТУПНОСТИ ОСИ

№ 10-10,12.2025

г. Евпатория, Республика Крым

#### 1. Общие сведения об объекте

- 1.1. Наименование (вид) объекта: «Спальный корпус №10», территория «Днепр-1»;
- 1.2. Адрес объекта: Республика Крым, г. Евпатория, ул. Маяковского, д.12;
- 1.3. Сведения о размещении объекта:  
- отдельно стоящее 3-х этажное здание, общей площадью 1331 кв.м.  
- наличие прилегающего земельного участка ДА, 87.000 м.кв.;
- 1.4. Год постройки здания: 1971 год, последнего капитального ремонта: н/д.
- 1.5. Дата предстоящих плановых ремонтных работ: текущего 2026 год, капитального 2026-2030 год.

#### сведения об организации, расположенной на объекте

- 1.6. Название организации (учреждения): Филиал государственного автономного учреждения Республики Крым «Солнечная Таврика» «Санаторий Дружба» (ФГАУ РК «Солнечная Таврика» «Санаторий Дружба»);
- 1.7. Юридический адрес организации (учреждения) 297407, Российская Федерация, Республика Крым, г. Евпатория, ул. Маяковского, д. 7, тел. (36569) 3-11-34, e-mail: san-druzhba@yandex.ru;

#### 2. Характеристика деятельности организации на объекте

Дополнительная информация: предоставление мест размещения для временного проживания инвалидов в детском оздоровительном лагере.

#### 3. Состояние доступности объекта

##### 3.1 Путь следования к объекту пассажирским транспортом

Маршрутное такси № 6 и № 9 до остановки «сан. Дружба, ул. Косицкого»

наличие адаптированного пассажирского транспорта к объекту - нет

возможен трансфер с вокзалов города Евпатории на специализированном автомобиле ГАЗель для перевозки инвалидов и МГН, принадлежащем санаторию;

##### 3.2 Путь к объекту от ближайшей остановки пассажирского транспорта:

3.2.1 расстояние до объекта от остановки транспорта (какого) городского - 500 м.

3.2.2 время движения (пешком) 10 мин.

3.2.3 наличие выделенного от проезжей части пешеходного пути: да.

3.2.4 перекрестки: да, с нерегулируемым пешеходным переходом через проезжую часть;

3.2.5 информация на пути следования к объекту: нет;

3.2.6 перепады высоты на пути: есть (не опущен бордюрный камень в местах переходов, частичное разрушение тротуарного асфальтового покрытия);

их обустройство для инвалидов на коляске: **нет**;

### 3.3 Организация доступности объекта для инвалидов – форма обслуживания

№№ п/п	Категория инвалидов (вид нарушения)	Вариант организации доступности объекта (формы обслуживания)*
1.	<b>Все категории инвалидов и МГН</b>	
	<i>в том числе инвалиды:</i>	
2	передвигающиеся на креслах-колясках	ВНД
3	с нарушениями опорно-двигательного аппарата	Б
4	с нарушениями зрения	Б
5	с нарушениями слуха	А
6	с нарушениями умственного развития	ДУ

«А» (доступен полностью), «Б» (доступен частично), «ДУ» (доступен условно), «ВНД» (временно недоступен)

### 3.4 Состояние доступности основных структурно-функциональных зон:

№№ п/п	Основные структурно-функциональные зоны	Состояние доступности, в том числе для основных категорий инвалидов**	Приложение	
			№ на плане	№ фото
1	Территория, прилегающая к зданию	ВНД	1-2, 2.1-2.3	2-18
2.1	Вход в здание (главный)	ВНД (с, к, о), ДЧ-И (г, у)	3	19-21
2.2	Входы в здание (эвакуационные)	ВНД	4	22-24
3	Путь (пути) движения внутри здания (в т.ч. пути эвакуации)	ВНД	4, 7	24-27
4	Зоны целевого назначения здания: - прилавочная форма обслуживания (стойка администратора)	-	-	-
5	Жилые помещения	ВНД	5	28-30
6	Санитарно-гигиенические помещения Туалетная комната	ВНД	6	31-38
7	Система информации и связи (на всех зонах)	ВНД	-	-

### 3.5. Итоговое заключение о состоянии доступности ОСИ:

Объект признан: **временно недоступным для всех категорий инвалидов**

Для решения вопросов доступности для всех категорий инвалидов в качестве безусловно обязательных мер требуется, прежде всего, рассмотреть возможность приведения в соответствие автостоянки, отремонтировать покрытие пешеходных путей на прилегающей территории и обустроить понижения и съезды. Разработать и организовать систему информационного сопровождения на путях движения по территории и внутри здания, организовать систему оповещения в экстренных случаях и обозначить пути эвакуации. Предусмотреть обустройство мест ожидания и отдыха для инвалидов. Выделить и обустроить (планировка и оборудование) для инвалидов не менее 4% от общего количества посадочных мест в обеденных залах, с учетом посадки различных категорий инвалидов, в том

числе инвалидов на кресло-колясках и инвалидов по зрению. Обустроить доступные для всех категорий инвалидов санитарно-гигиенические помещения. Организовать на объекте оказание ситуационной помощи инвалидам силами персонала. Организовать инструктирование/обучение персонала по вопросам оказания ситуационной помощи. Информировать ответственное подразделение администрации города Евпатории о необходимости проведения работ по обустройству для инвалидов путей движения ко входу на объект (в т.ч. обустройство ближайшего остановочного пункта и размещение тактильных наземных указателей).

**Для обеспечения частичной доступности объекта для инвалидов с нарушением слуха, необходимо предусмотреть оборудования мест оказания услуги (стойки администратора) индукционной петлей и видеоувеличителем, разработать систему информационного сопровождения на путях движения внутри здания и в зонах целевого назначения, рассмотреть возможность предоставления услуги сурдоперевода;**

**Для обеспечения условной доступности объекта для инвалидов, передвигающихся на креслах колясках** обеспечить доступ инвалидов, передвигающихся на кресло-коляске, к обеденному залу здания с применением ассистивных устройств (лестницеход), так же возможно обустройство лестницы подъемным устройством наклонного типа действия. Организовать расстановку мебели с учетом антропометрических габаритов для данной категории инвалидов. Установить доводчики дверей с фиксацией в положении «открыто». Обустроить санитарно-гигиенические помещения для данной категории инвалидов.

**Для обеспечения частичной доступности объекта для инвалидов с патологией опорно-двигательного аппарата** требуется установить на всех лестницах нормативные поручни с двух сторон, оборудовать входные калитки ручками, произвести понижение порогов на всех зонах объекта. Произвести адаптацию санитарно-гигиенических помещений для данной категории инвалидов. Разместить пристенные опорные поручни на путях движения.

**Для обеспечения частичной доступности объекта для инвалидов с нарушениями зрения** разработать комплексное развитие системы информации на объекте с использованием контрастных цветовых и тактильных направляющих на всех путях движения, дублирование основной информации рельефно-точечным шрифтом и акустической информацией, предусмотреть оборудование мест, предназначенных для данной категории инвалидов специализированным оборудованием, разместить информацию, дублированную шрифтом Брайля. Рекомендуются установить дверные ручки, контрастирующие цветом по отношению к полотну двери.

#### 4. Управленческое решение (проект)

##### 4.1. Рекомендации по адаптации основных структурных элементов объекта:

№ № п \ п	Основные структурно-функциональные зоны объекта	Рекомендации по адаптации объекта (вид работы)*
1	Территория, прилегающая к зданию (участок)	КР, ТР, ТСП, Орг. мероприятия
2	Вход в здание (главный)	КР, ТР, ТСП, Орг. мероприятия
	Входы в здание (эвакуационные)	КР, ТР, ТСП, Орг. мероприятия
3	Путь (пути) движения внутри здания (в т.ч. пути эвакуации)	КР, ТР, ТСП, Орг. мероприятия
4	Зона целевого назначения здания - прилавочная форма обслуживания (ресепшн)	-
5	Жилые помещения (временного пребывания – номера, обеденные залы)	КР, ТР, ТСП, Орг. мероприятия
6	Санитарно-гигиенические помещения	КР, ТСП
7	Система информации на объекте (на всех зонах)	ТСП, Орг. мероприятия
8.	<b>Все зоны и участки</b>	КР, ТР, ТСП, Орг. мероприятия

4.2. Период проведения работ: 2026-2030 гг. в рамках исполнения плана адаптации объекта в рамках исполнения плана адаптации для МГН объекта

4.3 Ожидаемый результат (по состоянию доступности) после выполнения работ по адаптации: частичная доступность для инвалидов с нарушениями слуха, зрения, умственного развития и

**I Результаты обследования:**

**1. Территории, прилегающей к зданию (участка)**

Филиал государственного автономного учреждения Республики Крым «Солнечная  
Таврика» «Санаторий Дружба», **Спальный корпус № 10**

**по адресу: 297407 Республика Крым, г. Евпатория, ул. Маяковского, д.12**

№ п/п	Наименование функционально-планировочного элемента	Наличие элемента			Выявленные нарушения и замечания		Работы по адаптации объектов	
		есть/нет	№ на плане	№ фото	Содержание	Значимо для инвалида (категория)	Содержание	Виды работ
1.1	Вход (входы) на территорию (КПП)	есть	1	2	<ul style="list-style-type: none"> <li>- отсутствуют тактильные наземные указатели перед калиткой на территории объекта;</li> <li>- отсутствует кнопка вызова персонала;</li> <li>- отсутствует информация об организации в доступном виде;</li> <li>- отсутствуют ручки воротных калиток;</li> </ul>	все	<ul style="list-style-type: none"> <li>- обозначить вход предупредительными наземными тактильными наземными указателями на пешеходной поверхности;</li> <li>- разместить информацию об организации в доступном виде на высоте от 1,2 до 1,6 м со стороны дверной ручки;</li> <li>- установить кнопку вызова персонала в месте доступном для всех категорий инвалидов, обозначить ее месторасположение наземными тактильно-контрастными указателями;</li> <li>- оборудовать калитки ручками скобообразной формы;</li> </ul>	ТР ТСР
1.2	Путь (пути) движения на территории	есть	2	3-7	<ul style="list-style-type: none"> <li>- неровная поверхность;</li> <li>- отсутствует обозначение направлений движения к входам для МГН, в т.ч. наземными предупредительными и направляющими тактильными указателями;</li> <li>- съезды с тротуара на проезжую часть не обустроены должным образом</li> </ul>	все	<ul style="list-style-type: none"> <li>- ремонт поверхности покрытия на путях движения ко входам к зонам целевого назначения;</li> <li>- обозначить пути движения направляющими и предупредительными наземными тактильными указателями, а также информационными обозначениями;</li> <li>- обустроить съезды в соответствии с требованиями СП 59.13330.</li> </ul>	КР ТСР Орг

1.2.1	Зона отдыха (беседки, скамейки)	есть	2.1	8-10	<ul style="list-style-type: none"> <li>- место размещения скамей не обозначено тактильным ....</li> <li>- перепад высоты между беседкой и тротуарной поверхностью не обустроены съездами;</li> <li>- вход не обозначен тактильными наземными указателями</li> <li>- скамьи не оборудованы подлокотниками и опорой для спины;</li> <li>- освещение не соответствует установленным нормам.</li> </ul>	К, с, о	<ul style="list-style-type: none"> <li>- рекомендуется предусмотреть установку дополнительных наклонных скамей для инвалидов с нарушениями опорно-двигательного аппарата</li> <li>- обустроить зоны отдыха скамьями с подлокотниками для инвалидов с нарушением опорно-двигательного аппарата;</li> <li>- обустроить съезды из зоны, в соответствии с требованиями СП 59.13330.</li> <li>- оборудовать освещение, в соответствии с требованиями СП 59.13330.</li> </ul>	КР, ТР ТСР Орг
1.2.2	Зона отдыха (открытая танцевальная площадка)	есть	2.2	11-12	<ul style="list-style-type: none"> <li>- лестничный марш не обустроен поручнями;</li> <li>ступени лестничного марша имеют открытые подступенки;</li> <li>- лестничный марш не обустроен поручнями;</li> <li>- отсутствует контрастная цветовая маркировка краевых ступеней лестничного марша;</li> <li>- отсутствуют обозначение начала и окончания лестничного марша тактильными наземными указателями;</li> <li>- отсутствует тактильная плитка перед началом лестничного марша;</li> <li>- отсутствует дублирование</li> </ul>	К, с, о	<ul style="list-style-type: none"> <li>- предусмотреть места для инвалидов по слуху вблизи источника звука, а также предусмотреть место для размещения инвалидов, передвигающихся на кресло-коляске;</li> <li>- рекомендуется предусмотреть установку дополнительных наклонных скамей для инвалидов с нарушениями опорно-двигательного аппарата</li> <li>- обустроить зоны отдыха скамьями с подлокотниками для инвалидов с нарушением опорно-двигательного аппарата;</li> <li>- обустроить съезды из зоны, в соответствии с требованиями СП 59.13330.</li> <li>- оборудовать освещение, в соответствии с требованиями СП 59.13330.</li> <li>- установить пандус;</li> </ul>	КР, ТР ТСР Орг

					лестничного марша пандусом; - среди мест для зрителей не выделены и не предусмотрены места для инвалидов.			
1.2.3	Зона отдыха (спортивная площадка)	есть	2.3	13-18	- перепады высот на входах к площадкам (полям); - отсутствуют тактильные наземные указатели перед дверью; - отсутствует информация о функциональном назначении зоны, к которым ведет вход; - отсутствует кнопка вызова персонала.	К, о, с	- обустроить проход в зоны, в соответствии с требованиями СП 59.13330. - оборудовать освещение, в соответствии с требованиями СП 59.13330.	КР, ТР ТСР Орг
1.3	Лестница (наружная)	нет	-	-	-	-	-	-
1.4	Пандус	нет	-	-	-	-	-	-
1.5	Автостоянка и парковка	нет	-	-	-	-	-	-
1.7	ОБЩИЕ требования к зоне	-	-	-	Не обеспечена возможность беспрепятственного перемещения инвалидов по территории объекта для всех категорий инвалидов.	все	- учесть вышеперечисленные барьеры при оказании ситуационной помощи на период проведения мероприятий по устранению выявленных нарушений;	Орг

## II Заключение по зоне:

Наименование структурно-функциональной зоны	Состояние доступности* (к пункту 3.4 Акта обследования ОСИ)	Приложение		Рекомендации по адаптации (вид работ)** к пункту 4.1 Акта обследования ОСИ
		№ на плане	№ фото	
Пути движения по территории	ВНД	1-2, 2.1-2.3	2-18	Кап. ремонт, Тек. ремонт, ТСР, Орг. мероприятия

Комментарий к заключению: \_\_\_\_\_

## I Результаты обследования:

### 2. Вход в здание (главный)

**Филиал государственного автономного учреждения Республики Крым «Солнечная Таврика» «Санаторий Дружба», Спальный корпус № 10**  
по адресу: 297407 Республика Крым, г. Евпатория, ул. Маяковского, д.12

№ п/п	Наименование функционально-планировочного элемента	Наличие элемента			Выявленные нарушения и замечания		Работы по адаптации объектов	
		есть/нет	№ на плане	№ фото	Содержание	Значимо для инвалида (категория)	Содержание	Виды работ
2.1	Лестница (наружная). вход	есть	3	19	- лестничный марш не обустроен поручнями; - отсутствует контрастная цветовая маркировка краевых ступеней лестничного марша; - отсутствуют обозначение начала и окончания лестничного марша тактильными наземными указателями;	с, о	- установить поручни в соответствии с требованиями СП 59.13330.2020 и ГОСТ Р 51261; - маркировать краевые ступени лестничного марша контрастными не скользящими полосами; - обозначить начало и окончание лестничного марша предупредительными тактильными наземными указателями;	КР ТСР Орг
2.2	Пандус на входе в здание (наружный)	нет	3	19	- пандус отсутствует;	к	- оборудовать пандус в соответствии с требованиями СП 59.13330, обустроенный поручнями по ГОСТ Р 51261.	КР ТСР Орг
2.3	Входная площадка (перед дверью)	есть	3	20	- отсутствуют тактильные наземные указатели перед входной дверью; - отсутствует информация о функциональном назначении группы помещений, к которым ведет вход; - отсутствует кнопка вызова персонала	все	- обозначить тактильными предупредительными указателями входную дверь, место расположение информации; - разместить информацию о функциональном назначении помещений в доступном для инвалидов виде; - рассмотреть необходимость установки кнопки вызова персонала	ТР ТСР Орг

2.4	Дверь (входная)	есть	3	21	<ul style="list-style-type: none"> <li>- ширина рабочей створки двустворчатой двери менее 0,9 м;</li> <li>- высота порога превышает 0,014 м;</li> <li>- отсутствует контрастная цветовая маркировка габаритов дверного проема;</li> <li>- отсутствует доводчик</li> </ul>	к, с, о	<ul style="list-style-type: none"> <li>- произвести замену дверного блока обеспечив ширину проема не менее 0,9 м. и высоту порога, не превышающую 0,014 м;</li> <li>- обозначить габариты дверного проема контрастной цветовой полосой шириной 0,1 м;</li> <li>- установить доводчик с фиксацией двери в положении «открыто» и задержкой закрывания двери;</li> </ul>	ТСР КР
2.5	Тамбур	нет	-	-	-	-	-	-
	ОБЩИЕ требования к зоне	-	-	-	- не организована возможность беспрепятственного входа и выхода из здания для всех категорий инвалидов	все	- учесть выявленные барьеры при оказании ситуационной помощи и проведении работ по адаптации объекта	Орг

## II Заключение по зоне:

Наименование структурно-функциональной зоны	Состояние доступности* (к пункту 3.4 Акта обследования ОСИ)	Приложение		Рекомендации по адаптации (вид работ)** к пункту 4.1 Акта обследования ОСИ
		№ на плане	№ фото	
Вход в здание (центральный)	ВНД (с, к, о) ДЧ-И (г, у)	3	19-21	Кап. ремонт, Тек. ремонт, ТСР, Орг. мероприятия

Комментарий к заключению: \_\_\_\_\_

## I Результаты обследования: 2. Входы в здание (эвакуационные)

Филиал государственного автономного учреждения Республики Крым «Солнечная Таврика» «Санаторий Дружба»  
**Спальный корпус № 10**, по адресу: 297407 Республика Крым, г. Евпатория, ул. Маяковского, д.12

№ п/п	Наименование функционально-планировочного элемента	Наличие элемента			Выявленные нарушения и замечания		Работы по адаптации объектов	
		есть/нет	№ на плане	№ фото	Содержание	Значимо для инвалида (категория)	Содержание	Виды работ
2.1	Лестницы	есть	4	22	- аварийный выход из здания не обустроен поручнями; - отсутствует контрастная цветовая маркировка краевых ступеней лестничного марша; - отсутствуют обозначение начала и окончания лестничного марша тактильными наземными указателями;	о, с	- установить поручни в соответствии с требованиями СП 59.13330.2020 и ГОСТ Р 51261; - маркировать краевые ступени лестничного марша контрастными не скользящими полосами; - обозначить начало и окончание лестничного марша предупредительными тактильными наземными указателями;	КР ТСР
2.2	Пандус (наружный)	нет	4	22	- отсутствует дублирование участка лестничного марша, ведущего к площадке эвакуационного выхода пандусом	к	- обеспечить возможность эвакуации инвалидов, передвигающихся на кресло-коляске, с применением ассистивных устройств (приставных, раскладных пандусов)	ТР ТСР
2.3	Входная площадка (перед дверью)	есть	4	24	- отсутствует информация о функциональном назначении группы помещений, к которым ведет вход и путей эвакуации; - отсутствуют тактильные наземные указатели перед входной дверью; - габариты входной площадки 1,7X1,7, тое есть менее 1,4 x 1,8 м.	все	- разместить информацию о функциональном назначении помещений в доступном виде; - обозначить вход предупредительными тактильными наземными указателями - произвести расширение входной площадки	ТР ТСР
2.4	Дверь (входная)	есть	4	23	- отсутствует контрастная цветовая маркировка габаритов дверного проема двери;	к, с, о	- обозначить габариты дверного проема контрастной цветовой полосой шириной 0,1 м; - установить доводчик с	ТР

					- отсутствует доводчик - ширина рабочей створки 1,2 метра, высота порога 2 см.		фиксацией двери в положении «открыто» и задержкой закрывания двери; - рекомендуется установить дверные ручки, доступные для управления одной рукой, контрастного цвета по отношению к цвету дверного полотна - произвести изменения дверного блока, обеспечив высоту порога не, превышающую 0,014 м	
2.5	Тамбур	нет	-	-	-	-	-	-
	ОБЩИЕ требования к зоне	-	-	-	- не организованы должным образом пути эвакуации из здания	-	- учесть выявленные барьеры при оказании ситуационной помощи при эвакуации, в случае возникновения экстренной ситуации; - учесть замечания при проведении работ по адаптации объекта	Орг

### II Заключение по зоне:

Наименование структурно-функциональной зоны	Состояние доступности* (к пункту 3.4 Акта обследования ОСИ)	Приложение		Рекомендации по адаптации (вид работ)** к пункту 4.1 Акта обследования ОСИ
		№ на плане	№ фото	
Входы в здание (эвакуационные)	ВНД	4	22-24	Капремонт, Тек. ремонт, ТСП, Орг. мероприятия

Комментарий к заключению: *эвакуационный (боковой) вход в здание оборудован идентично главному входу в здание.*

**I Результаты обследования:**

**3. Пути (путей) движения внутри здания (в т.ч. путей эвакуации)**

**Филиал государственного автономного учреждения Республики Крым «Солнечная Таврика» «Санаторий Дружба»**

**Спальный корпус № 10, по адресу: 297407 Республика Крым, г. Евпатория, ул. Маяковского, д.12**

№ п/п	Наименование функционально-планировочного элемента	Наличие элемента			Выявленные нарушения и замечания		Работы по адаптации объектов	
		есть/нет	№ на плане	№ фото	Содержание	Значимо для инвалида (категория)	Содержание	Виды работ
3.1	Коридор (вестибюль, зона ожидания, галерея, балкон)	есть	7	27	- отсутствуют предупредительные тактильные напольные указатели на путях движения; - отсутствуют информационные обозначения; - отсутствуют пристенные опорные поручни на путях движения;	все	- разместить предупредительные тактильные указатели, в соответствии с действующими нормативными требованиями; (рекомендуется применить тактильные индикаторы); - разместить информационные обозначения в доступном виде; - разместить опорные поручни на путях движения;	ТР ТСР Орг
3.2	Лестницы (внутри здания)	есть	3,4	24-26	- отсутствуют поручни с двух сторон; - отсутствуют горизонтальные завершающие части поручней; - отсутствует контрастная цветовая маркировка краевых ступеней лестничного марша; - отсутствуют предупредительные тактильные наземные указатели перед началом и окончание лестничных маршей;	о, с, к	- установить поручни с двух сторон в соответствии с требованиями СП 59.13330.2016 непрерывные на всей их протяженности; - маркировать краевые ступени лестничного марша контрастными не скользящими полосами; - обозначить начало и окончание лестничного марша предупредительными тактильными указателями;	ТР ТСР
3.3	Пандус (внутри здания)	нет			- отсутствует дублирование лестницы пандусом либо подъемным устройством	к	- предусмотреть наличие ассистивных устройств для обеспечения доступности верхних этажей здания (лестницеход);	КР ТСР

3.5	Лифт пассажирский	нет						
3.6	Дверь	нет	-	-	-	-	-	-
3.7	Пути эвакуации (в т.ч. зоны безопасности)	есть	4	24	- не обозначены пути эвакуации; - поручни наружных эвакуационных лестниц не имеют контрастного окрашивания	все	- организовать систему эвакуации; - произвести окрашивание поручней в контрастный цвет по отношению к лестничному маршу	ТСР
	ОБЩИЕ требования к зоне	-	-	-	- отсутствует возможность беспрепятственного передвижения инвалидов по территории объекта и эвакуации	все	- учесть вышеуказанные замечания при организации ситуационной помощи инвалидам и проведении ремонтных работ	Орг

### II Заключение по зоне:

Наименование структурно-функциональной зоны	Состояние доступности* (к пункту 3.4 Акта обследования ОСИ)	Приложение		Рекомендации по адаптации (вид работ)** к пункту 4.1 Акта обследования ОСИ
		№ на плане	№ фото	
Пути движения внутри здания	ВНД	4, 7	24-27	Кап. ремонт, Тек. ремонт, ТСР, Орг. мероприятия

Комментарий к заключению: *направление путей эвакуации совпадает с маршрутами движения к зонам целевого назначения, количество эвакуационных выходов и путей эвакуации соответствует нормативам.*

**I Результаты обследования:**  
**4. Зоны целевого назначения здания (целевого посещения объекта)**  
**Вариант I – зона обслуживания инвалидов**

**Филиал государственного автономного учреждения Республики Крым «Солнечная Таврика» «Санаторий Дружба»**

**Спальный корпус № 10, по адресу: 297407 Республика Крым, г. Евпатория, ул. Маяковского, д.12**

№ п/п	Наименование функционально-планировочного элемента	Наличие элемента			Выявленные нарушения и замечания		Работы по адаптации объектов	
		есть/нет	№ на плане	№ фото	Содержание	Значимо для инвалида (категория)	Содержание	Виды работ
4.1	Кабинетная форма обслуживания	нет	-	-	-	-	-	-
4.2	Зальная форма обслуживания	нет	-	-	-	-	-	-
4.3	Прилавочная форма обслуживания (ресепшн, стойка администратора)	нет	-	-	-	-	-	-
4.4	Форма обслуживания с перемещением по маршруту	нет	-	-	-	-	-	-
4.5	Кабина индивидуального обслуживания	нет	-	-	-	-	-	-
	ОБЩИЕ требования к зоне	-	-	-	-	-	-	-

**II Заключение по зоне:**

Наименование структурно-функциональной зоны	Состояние доступности* (к пункту 3.4 Акта обследования ОСИ)	Приложение		Рекомендации по адаптации (вид работ)** к пункту 4.1 Акта обследования ОСИ
		№ на плане	№ фото	
Зоны целевого назначения здания:	-	-	-	-

Комментарий к заключению: \_\_\_\_\_

**I Результаты обследования:**

**4. Зоны целевого назначения здания (целевого посещения объекта)**

**Вариант III – жилые помещения**

**Филиал государственного автономного учреждения Республики Крым «Солнечная Таврика» «Санаторий Дружба»**

**Спальный корпус № 10, по адресу: 297407 Республика Крым, г. Евпатория, ул. Маяковского, д.12**

Наименование функционально-планировочного элемента	Наличие элемента		Выявленные нарушения и замечания		Работы по адаптации объектов		
	есть/нет	№ на плане	№ фото	Содержание	Значимо для инвалида (категория)	Содержание	Виды работ
Жилые помещения (временного пребывания - номера)	есть	5	28-30	- ширина входных и балконных дверей менее 0,9 м в свету; - высота порогов превышает 0,014 м; - номера не обустроены для инвалидов; - отсутствуют автономные пожарные извещатели; - отсутствует информация о функциональном назначении помещения и нумерацией комнат в доступном виде, в т.ч. дублированные шрифтом Брайля; - расстановка мебели препятствует свободному перемещению инвалидов, передвигающихся на кресло-коляске.	к, о, с	- адаптировать (планировка и оборудование) для инвалидов не менее 5% от общего количества номеров в здании, с учетом расселения различных категорий инвалидов, в том числе инвалидов на кресло-колясках и инвалидов по зрению. Предусмотреть выделение номеров для инвалидов, передвигающихся на кресло-коляске, на 1 этаже; Обеспечить техническую, информационно-сервисную и функциональную возможность предоставления услуг. Расстановку мебели организовать с учетом передвижения инвалидов на кресло-колясках; - предусмотреть размещение розеток в помещении на высоте от 0,4 до 0,8 м.	КР ТР ТСР Орг

**II Заключение по зоне:**

Наименование структурно-функциональной зоны	Состояние доступности* (к пункту 3.4 Акта обследования ОСИ)	Приложение		Рекомендации по адаптации (вид работ)** к пункту 4.1 Акта обследования ОСИ
		№ на плане	№ фото	
Жилые помещения (временного пребывания - номера)	ВНД	5	28-30	КР ТР ТСР Орг

Комментарий к заключению: \_\_\_\_\_

**I Результаты обследования:**

**5. Санитарно-гигиенических помещений**

**Филиал государственного автономного учреждения Республики Крым «Солнечная Таврика» «Санаторий Дружба»**

**Спальный корпус № 10**, по адресу: 297407 Республика Крым, г. Евпатория, ул. Маяковского, д.7

№ п/п	Наименование функционально-планировочного элемента	Наличие элемента		Выявленные нарушения и замечания		Работы по адаптации объектов		
		есть/нет	№ на плане	№ фото	Содержание	Значимо для инвалида (категория)	Содержание	Виды работ
5.1	Туалетная комната/душевая ванная комната (совмещенный санузел)	есть	6	31-38	- санитарно-гигиенические помещения не оборудованы для инвалидов; - габариты помещения не обеспечивают возможности разворота кресла-коляски; - дверные проемы имеют ширину менее 0,9 м и высоту порогов превышающую 0,014 м	все	- предусмотреть обустройство для инвалидов санитарно-гигиенических помещений в соответствии с требованиями СП 59.13330.2020 и ГОСТ Р 51261-2017	КР ТСР
5.2	Бытовая комната (раздевальная)	нет	-	-	-	-	-	-
	ОБЩИЕ требования к зоне	-	-	-	- санитарно-гигиенические помещения не оборудованы для инвалидов; - габариты помещения не обеспечивают возможности разворота кресла-коляски; - дверные проемы имеют ширину менее 0,9 м и высоту порогов превышающую 0,014 м	все	- предусмотреть обустройство для инвалидов санитарно-гигиенических помещений в соответствии с требованиями СП 59.13330.2020 и ГОСТ Р 51261	КР ТСР

**II Заключение по зоне:**

Наименование структурно-функциональной зоны	Состояние доступности* (к пункту 3.4 Акта обследования ОСИ)	Приложение		Рекомендации по адаптации (вид работ)** к пункту 4.1 Акта обследования ОСИ
		№ на плане	№ фото	
Санитарно-гигиенические помещения:	ВНД	6	31-38	Кап. ремонт, ТСР

Комментарий к заключению: габаритные размеры санитарно-гигиенических помещений должны предусматривать наличие свободного места для разворота кресло-коляски диаметром 1,4 м. и ширину проема двери не менее 0,9 метра.

**I Результаты обследования:  
6. Системы информации на объекте**

**Филиал государственного автономного учреждения Республики Крым «Солнечная  
Таврика» «Санаторий Дружба»**

**Спальный корпус № 10, по адресу: 297407 Республика Крым, г. Евпатория, ул. Маяковского, д.12**

№ п/п	Наименование функционально-планировочного элемента	Наличие элемента			Выявленные нарушения и замечания		Работы по адаптации объектов	
		есть/нет	№ на плане	№ фото	Содержание	Значимо для инвалида (категория)	Содержание	Виды работ
6.1	Визуальные средства	есть	-	-	- нарушены нормативные требования к размещению визуальной информации; - отсутствует световое (стробоскопическое) оповещение об опасности	все	Организовать размещение комплексной системы информации на всех зонах объекта.  Организовать размещение визуальной и тактильной информации в соответствии с требованиями СП 59.13330.2020 Предусмотреть размещение звуковой и световой (стробоскопической) сигнализации, пожарных извещателей в номерах	ТСР Орг
6.2	Акустические средства	нет			- отсутствует акустическая информация и оповещение об опасности	все		
6.3	Тактильные средства	нет			- отсутствует тактильная информация дублированная тактильными знаками и шрифтом Брайля	с		
	ОБЩИЕ требования к зоне	-			- нарушены требования непрерывности информации, своевременного ориентирования и однозначного опознания объектов и мест посещения	-		


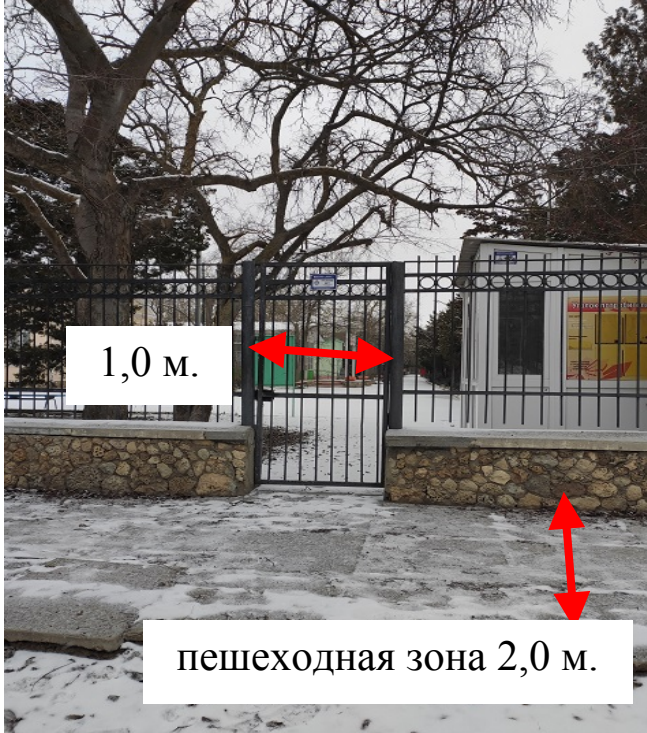

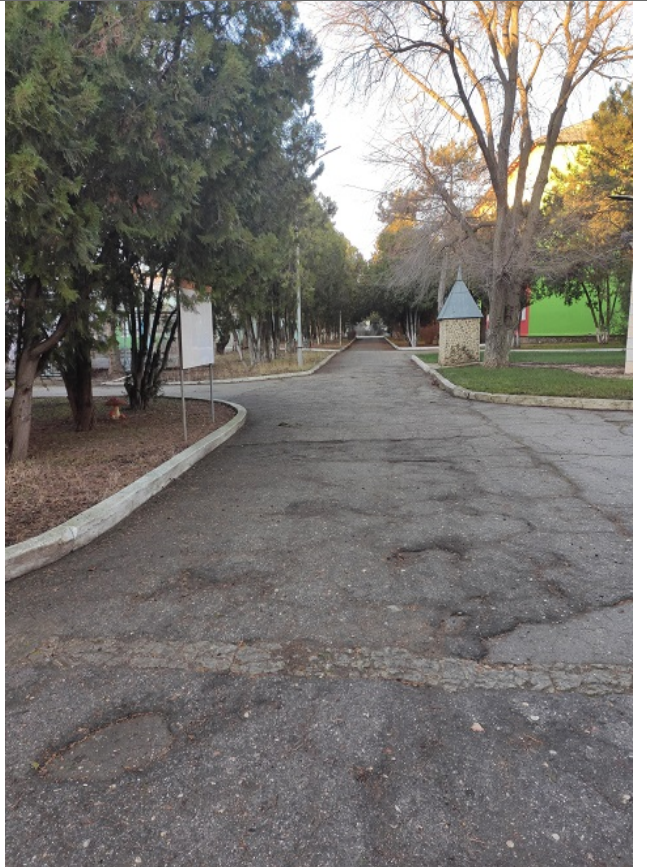
**II Заключение по зоне:**

Наименование структурно-функциональной зоны	Состояние доступности* (к пункту 3.4 Акта обследования ОСИ)	Приложение		Рекомендации по адаптации (вид работы)** к пункту 4.1 Акта обследования ОСИ
		№ на плане	№ фото	
Система информации на объекте	ВНД	-	-	ТСР, Орг. мероприятия

Комментарий к заключению: *оборудовать информационные стенды и табло, в соответствии с действующими нормативами.*



**Результаты фото фиксации**  
**ФГАУ РК «Солнечная Таврика» «Санаторий Дружба» по адресу: г. Евпатория, ул. Маяковского, д.12, объект: «Спальный корпус №10»**

<p><b>Фото №1</b> пути от остановки общественного транспорта до входа в санаторий</p> 	<p><b>Фото №2</b> КПП</p> 
<p><b>Фото №3</b> пути движения по территории</p> 	<p><b>Фото №4</b> пути движения по территории</p> 

**Фото №5**  
пути движения по территории



**Фото №6**  
пути движения по территории



**Фото №7**  
пути движения по территории, зоны отдыха  
(скамейки)



**Фото №8**  
Зона отдыха (беседка со скамейками)



**Фото №9**  
зона отдыха (беседка со скамейками)



**Фото №10**  
зона отдыха (скамейки)



**Фото №11**  
зона отдыха (танцевальная площадка)



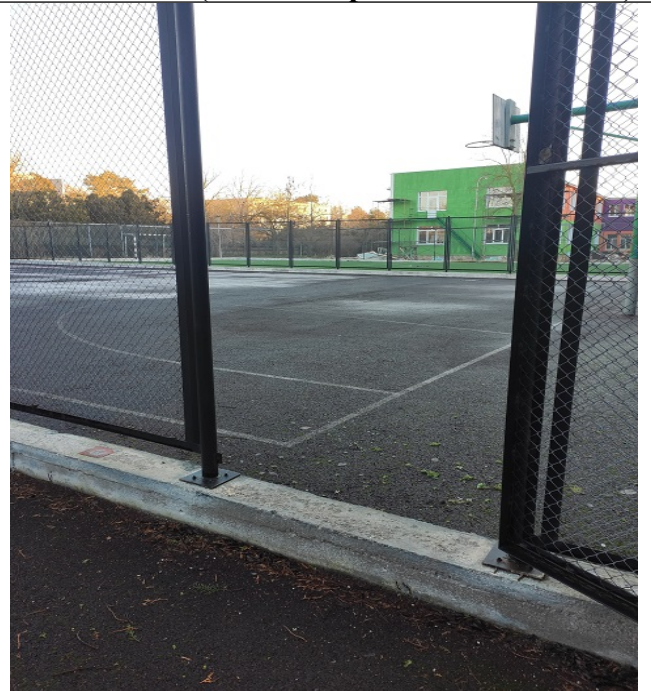
**Фото №12**  
зона отдыха (танцевальная площадка)



**Фото №13**  
зона отдыха (вход - спортивная площадка)



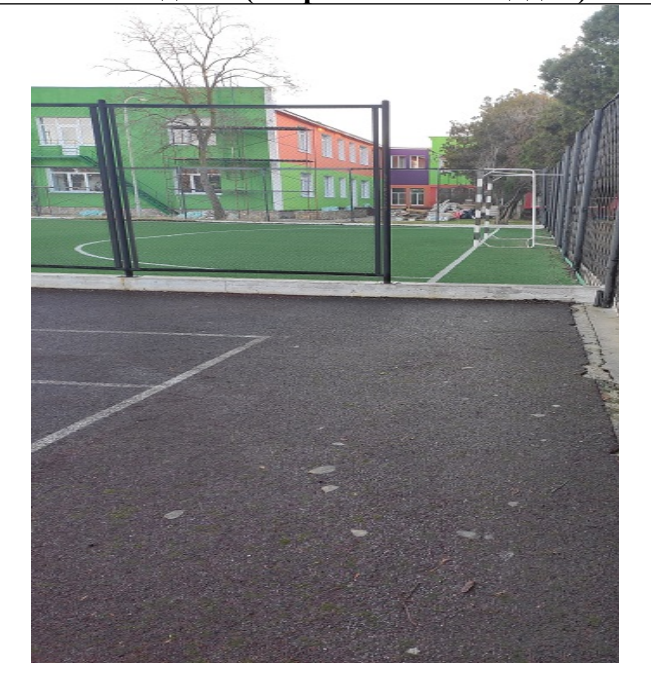
**Фото №14**  
зона отдыха (вход - спортивная площадка)



**Фото №15**  
зона отдыха (спортивная площадка)



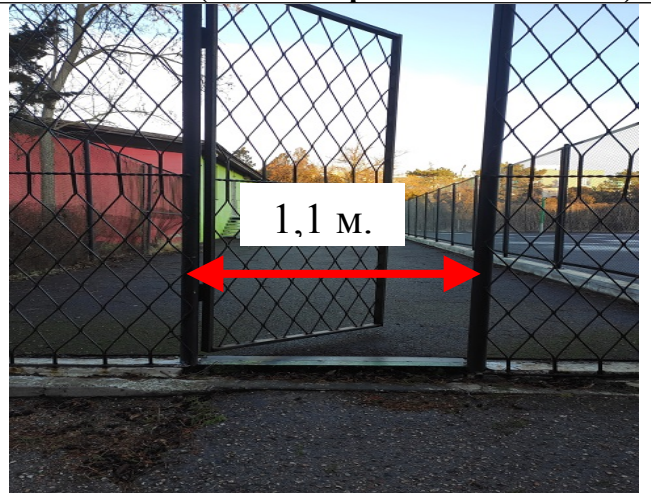
**Фото №16**  
зона отдыха (спортивная площадка)



**Фото №17**  
зона отдыха (спортивная площадка)



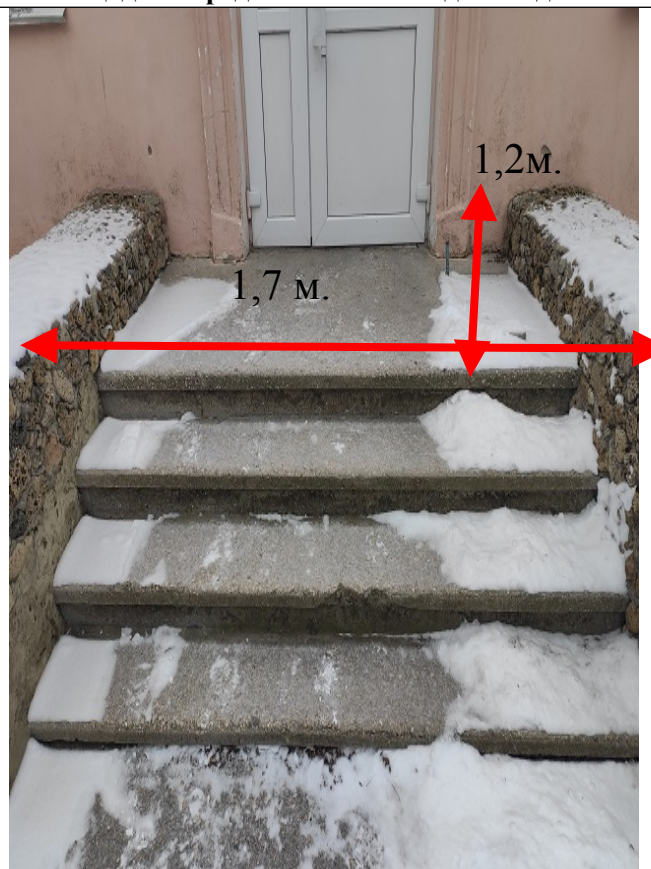
**Фото №18**  
зона отдыха (вход - спортивная площадка)



**Фото №19**  
общий вид основного входа в здание



**Фото №20**  
площадка перед основным входом в здание



**Фото №21**  
входная дверь в здание



**Фото №22**  
аварийный выход из здания



**Фото №23**  
дверь аварийного выхода (ширина прохода  
1,2 метра)



**Фото №24**  
площадка аварийного выхода



**Фото №25**  
пути движения в здании



**Фото №26**  
пути движения в здании 11 ступеней



**Фото №27**  
пути движения в здании (холл)



**Фото №28**  
вход в спальный номер (вариант №1)



**Фото №29**  
спальный номер

**Фото №30**  
вход в спальный номер (вариант №2)

**Фото №29**  
спальный номер



**Фото №30**  
вход в спальный номер (вариант №2)



**Фото №31**  
санузел индивидуальный



**Фото №32**  
санузел общего пользования



**Фото №33**  
санитарная комната общего пользования



**Фото №34**  
санузел общего пользования



Фото №35

санузел индивидуального пользования



Фото №36

санузел общего пользования (порог двери)



Фото №37

входная дверь санузла общего пользования

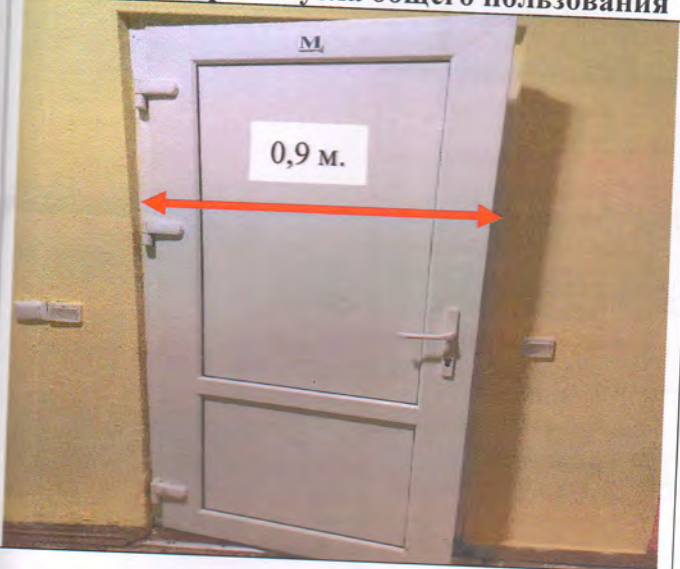
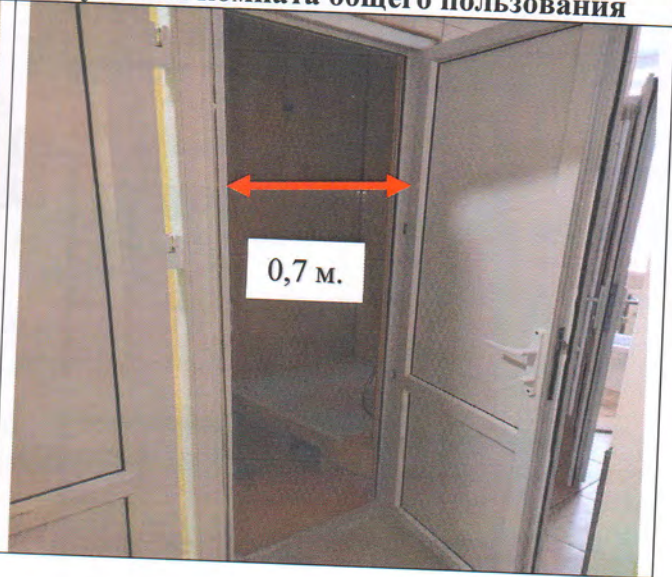


Фото №38

душевая комната общего пользования



Фототаблицу составил:

Главный врач

17.02.2026 года

Л.М. Миронюк

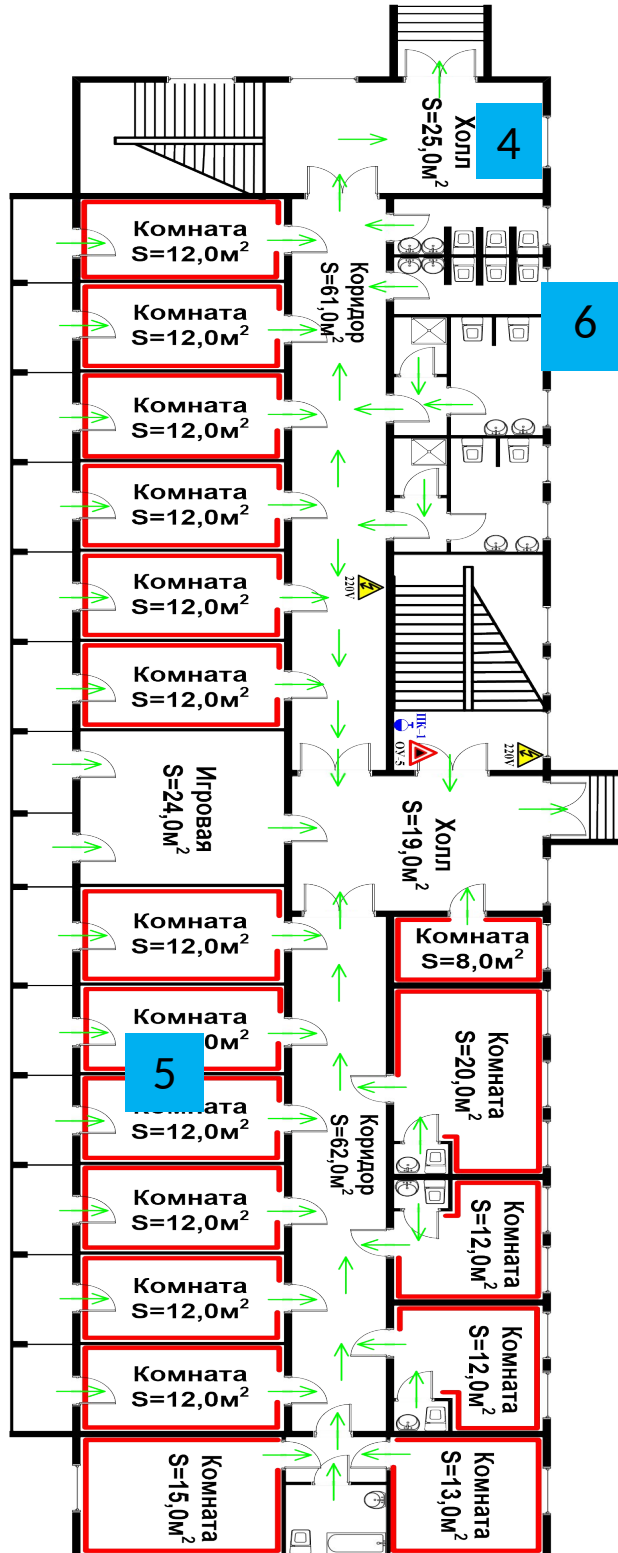
### Поэтажные планы

ФГАУ РК «Солнечная Таврика» «Санаторий Дружба»

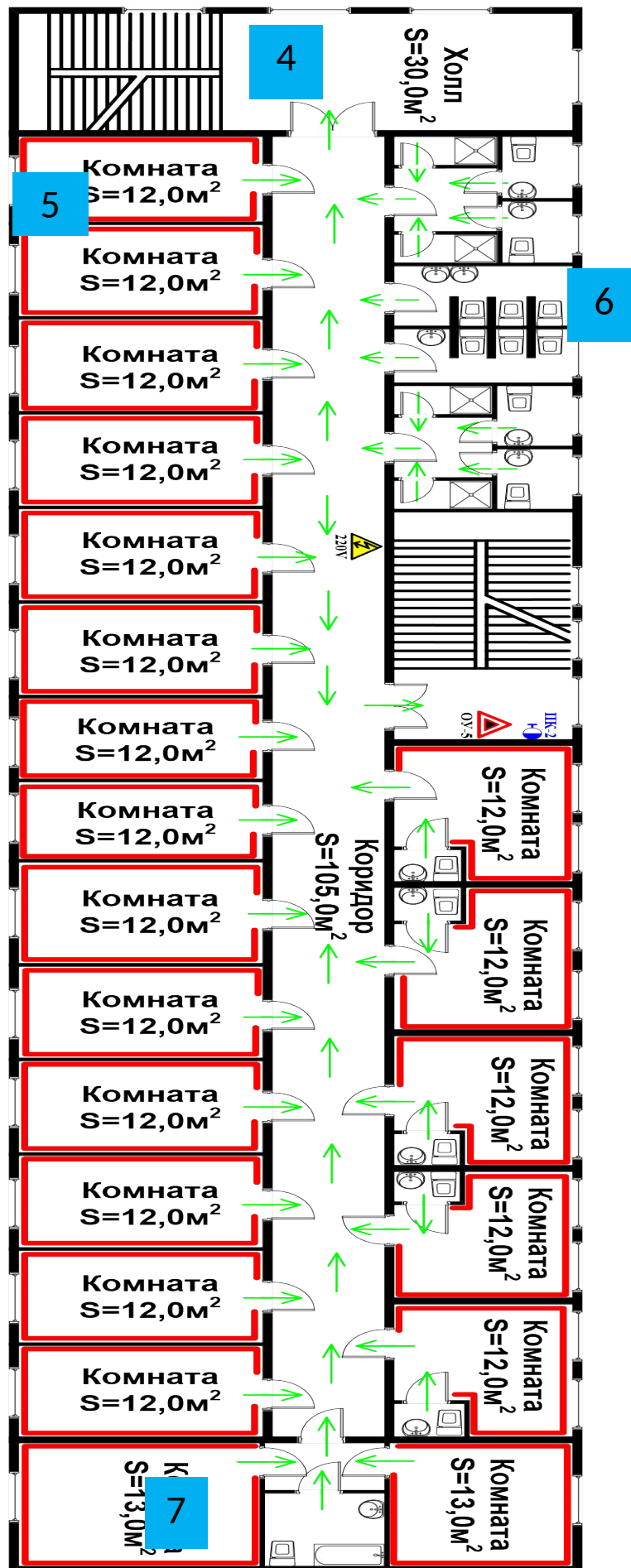
### «Спальный корпус № 10»

по адресу: 297407 Республика Крым, г. Евпатория, ул. Маяковского, д.12

1. План корпуса 1 этаж



2. План 2 этаж



3. План 3 этаж

